



ORGANIZACION HIDROGRAFICA INTERNACIONAL

Dossier del BHI N° S3/0104/IRCC - CBSC-1

CARTA CIRCULAR No. 22/2014
24 de Febrero del 2014

DUODECIMA REUNION DEL SUBCOMITE DE CREACION
DE CAPACIDADES (CBSC-12)
Brest, Francia, 14-16 de Mayo del 2014

y

SEXTA REUNION DEL COMITE DE COORDINACION INTER-REGIONAL (IRCC-6)
París, Francia, 19-20 de Mayo del 2014

Referencias:

- A. CC. de la OHI No. 57/2013 del 25 de Octubre - *Informe de la 11ª Reunión del Subcomité de Creación de capacidades (CBSC-11)*;
- B. CC. de la OHI No. 64/2013 del 11 de Noviembre - *Balance de la 5ª Reunión del Comité de Coordinación Inter-Regional (IRCC-5)*.

Estimado(a) Director(a),

1. Tras la amable invitación del Servicio Hidrográfico Francés (SHOM) a organizar la 12ª Reunión del Subcomité de Creación de Capacidades (CBSC-12) y la 6ª Reunión del Comité de Coordinación Inter-Regional (IRCC-6) en Francia, del 14 al 16 de Mayo del 2014 en Brest y del 19 al 20 de Mayo del 2014 en París, respectivamente, me complace confirmarle ambas reuniones. El CBSC-12 se celebrará en el establecimiento principal del SHOM, en Brest, y el IRCC-6 tendrá lugar en el *Pôle Géosciences* de St. Mandé, en la periferia de París.

2. El BHI, en consulta con los Presidentes del CBSC y del IRCC, ha empezado a preparar los documentos de la reunión y los órdenes del día provisionales. Los documentos serán incluidos en el sitio web de la OHI, en "*Committees & WGs*", en sus respectivas secciones, en cuanto estén disponibles. Se le invita a consultar el sitio web de la OHI regularmente.

3. **Sumisión de documentos para el IRCC-6.** Los documentos que deberán ser considerados durante el IRCC-6 deberán ser sometidos a la Secretaría del IRCC, en conformidad con las "Instrucciones para la Sumisión de Informes y Propuestas para su consideración por el IRCC y por sus órganos subordinados" disponibles en el sitio web de la OHI (*Home > Committees and WG > IRCC - Meetings section*), como sigue:

Documentos	Fecha límite de Sumisión
Documentos sustantivos - nuevos puntos Propuestas de nuevos puntos de trabajo y de todas las sumisiones que requieren una consideración y una decisión por parte del IRCC.	Antes del 31 de Marzo del 2014 (siete semanas antes del principio de la reunión).
Comentarios y contribuciones ulteriores Documentos ulteriores (que no deberán ser superiores a 4 páginas), con comentarios sobre las sumisiones o las propuestas sometidas como indicado anteriormente.	Antes del 28 de Abril del 2014 (tres semanas antes del principio de la reunión).
Informes de las CHRs y de los órganos subsidiarios del IRCC	Antes del 28 de Abril del 2014 (tres semanas antes del principio de la reunión).
Documentos de información.	

4. **Sumisión de documentos al CBSC-12.** Los documentos que deberán ser considerados durante el CBSC-12 deberán ser sometidos a la Secretaría del CBSC en conformidad con las “Instrucciones para la Sumisión de Informes y Propuestas para su consideración por el IRCC y por sus órganos subordinados” disponibles en la misma dirección web que la que se ha indicado en el punto 3, como sigue:

Documentos	Fecha límite de Sumisión
Documentos sustantivos - nuevos puntos Propuestas de nuevos puntos de trabajo y de todas las sumisiones que requieren una consideración y una decisión por parte del CBSC.	Antes del 26 de Marzo del 2014 (siete semanas antes del principio de la reunión) .
Comentarios y contribuciones ulteriores Documentos ulteriores (que no deberán ser superiores a 4 páginas), con comentarios sobre las sumisiones o las propuestas sometidas como indicado anteriormente.	Antes del 23 de Abril del 2014 (tres semanas antes del principio de la reunión).
Documentos de Información	Antes del 23 de Abril del 2014 (tres semanas antes del principio de la reunión).
Solicitudes de apoyo al CBSC Las sumisiones deberán seguir los Procedimientos de CB (www.ihp.int → <i>Capacity Building</i> → <i>Procedures</i>)	Antes del 1 de Abril del 2014.

5. Los documentos recibidos después de la fecha límite indicada serán tratados como documentos informativos sólo. Todos los documentos serán incluidos en el sitio web de la OHI a medida que se vayan recibiendo.

6. Las listas de los miembros del IRCC y del CBSC se mantienen en el sitio web de la OHI: (*Home > Committees and WG > IRCC - Members section*) y (*Home > Committees and WG > IRCC > CBSC - Members section*). Ambas reuniones están abiertas a todos los Estados Miembros, y a los observadores reconocidos que puedan participar, de acuerdo con los Términos de Referencia del CBSC y del IRCC.

7. **Logística.** Se proporciona información en el Anexo A de esta Carta Circular. Deseo dejar bien claro que cada participante es responsable de su reserva de hotel. El Anexo B proporciona un Formulario de Inscripción que puede ser utilizado por quienes asistan a una o a ambas reuniones. El Anexo C describe el procedimiento en línea para las reservas de hotel de los participantes del CBSC-12 en Brest.

8. **Inscripción.** Se invita a los Miembros del CBSC y del IRCC, al igual que a los observadores, que deseen participar en una o en ambas reuniones, a enviar su Formulario de Inscripción (Anexo B) a la organización anfitriona (SHOM) y al BHI lo antes posible, y **antes del 21 de Abril del 2014**. Esto facilitará la planificación logística general y la preparación de las reuniones.

9. Los puntos de contacto para ambas reuniones se presentan en el Anexo A para la logística, los visados y el alojamiento.

En nombre del Comité Directivo
Atentamente,



Mustafa IPTES
Director

- Anexo A - Información general (*en Inglés únicamente*);
- Anexo B - Formulario de Inscripción (*en Inglés únicamente*);
- Anexo C - Procedimiento de reserva en línea - Hotel Le Continental (para el CBSC12) (*en Inglés únicamente*);

**TWELFTH MEETING OF THE CAPACITY BUILDING SUB-COMMITTEE (CBSC-12)
Brest, France, 14-16 May 2014**

and

**SIXTH MEETING OF THE INTER-REGIONAL COORDINATION COMMITTEE (IRCC-6)
Paris, France, 19-20 May 2014**

General Information

CBSC-12 Venue (14 - 16 May 2014)

The CBSC-12 meeting will be held in the Gaillard Conference Room at the *Service Hydrographique et Océanographique de la Marine* (SHOM), 13 Rue de Châtellier, 29200 Brest, France. Due to the limited capacity of the meeting room (50 persons), delegates should bear in mind that the **maximum number of persons per delegation** in the meeting room has to be **limited to 2 persons** for safety and security reasons.

In addition, because **SHOM is located on a military site**, delegates should ensure that the **identification section** (biodata and passport data) of the registration form provided in Annex B is complete in all respects. Delegates who **do not provide this information** at least **10 days** prior to the CBSC meeting will not **be granted access to the meeting**.

Accommodation in Brest

Special accommodation rates at the hotel *Le Continental* (<http://www.oceaniahotels.com/hotel-lecontinental-brest?lg=UK>) have been negotiated for the duration of the meeting, should delegates wish to stay there. The following options are available:

- Comfort Room with double bed, at the price of €95.00 EUR per room per night,
- Comfort Room with twin beds, at the price of €95.00 EUR per room per night.

A buffet breakfast is available daily within the hotel at a cost of 15€ per person per day.

Accommodation should be booked directly with the hotel *Le Continental* with the **Promotional code A1230**, either on their website as described in the notice (attached in Annex C) or by emailing them at continental.brest@oceaniahotels.com. The booking details can also be faxed to +33 (0)2 98 43 17 47. Delegates should pay their own account upon check-in and present a credit card or cash deposit to cover any incidental charges.

Transportation to and from Brest

Brest is located at approximately 600 kilometres west from Paris. The following transport options are available for travel to and from Brest:

- *Brest Bretagne* airport is accessible using a range of either domestic or international flights (www.brest.aeroport.fr/en/). Transfer from the airport to downtown Brest can be made either by taxi (right outside the airport, about 10 min) or using the Airport shuttle service (www.brest.aeroport.fr/en/access-and-parking/airport-shuttle-bus, 10-15 min to *Liberté* station), at delegates' own expense.
- High Speed Trains (TGV) regularly depart from Paris Montparnasse Railway Station. The trains take you straight to Brest Central Station, which is only 250 meters from the hotel *Le Continental*. A one-way journey takes about 4 hours. Please refer to the SNCF website for current fares and timetable information www.voyages-sncf.com. Regarding transfers from one of the Paris airports to *Montparnasse* Railway Station, please refer directly to the "**Transportation to and from Parisian airports**" paragraph provided in the IRCC6 section below.

Daily transport to and from SHOM for CBSC-12

Every morning, a bus will pick up attendees at the hotel *Le Continental*, which is located in the city centre approximately 4 kms from SHOM. If you are not staying in this hotel, please proceed to the hotel *Le Continental* in order to join the group. Details will be updated before the conference. Otherwise, public transport to SHOM is as follows:

- Taxi at delegates' own expense;
- Brest City Council bus service using line 10 *Liberté-Guilers*. Take the bus heading towards *Guilers* and get off at *Bergot* station, a 5-minute walk to SHOM. During the week, the bus service runs approximately every 20 minutes from *Liberté* square (*Multiplexe* station, opposite to the cinema). For more information please refer to the line 10 map provided on their website: <http://www.bibus.fr/wpFichiers/1/1/Ressources/file/BIBUS-Ligne%2010-%20novembre%202013%20site%20web.pdf>

IRCC-6 Venue (19-20 May 2014)

The IRCC6 meeting will be held at the *Pôle Géosciences* Centre, 73 avenue de Paris, 94160 St. Mandé, in the Council meeting room of *Météo France*. Due to the limited capacity of the meeting room (60 persons), delegates should bear in mind that the **maximum number of persons per delegation** in the meeting room has to be **limited to 2 persons** for safety and security reasons.

Accommodation in Paris

There are a number of hotel and accommodation options available in the Conference area within close proximity to the *Pôle Géosciences*. Here is a short list of some options that provide quick and easy access to the conference venue:

Hotel and location	Booking details	Room Fees	Access to IRCC
Hôtel Holiday Inn 11-15 rue De Lyon, 75012 Paris	Contact : re@holidayinnparisbastille.com Tel. (+33) 01 53 02 20 00 www.holidayinn.com	From €189,50 EUR per night	Métro line 1, station : <i>Gare de Lyon</i> Transport time : 15 min
Hôtel Mercure Gare De Lyon 2 place Louis- Armand, 75012 Paris	Contact : H2217@accor.com Tel. (+33) 01.43.44.84.84 www.mercure.com	From €134,00 EUR per night	Métro line 1, station : <i>Gare de Lyon</i> Transport time : 15 min
Hôtel NOVOTEL 2 rue Hector Malot 75012 PARIS	Contact: h1735@accor.com Tel (+33) 01 44 67 60 00 www.novotel.com	From €180,00 EUR per night	Métro line 1, station : <i>Gare de Lyon</i> Transport time : 15 min
Hôtel Le Ruisseau 137 avenue Galliéni 94160 Saint-Mandé	Contact: reservation@leruisseau.fr Tél. (+33) 01 43 74 02 39	From €130,00 EUR per night	5 minutes' walk to the meeting location.
Hôtel du Château 1, rue Robert Giraudineau 94300 Vincennes	Contact : contact@hotel-du-chateau.com Tel: (+33)01 48 08 67 40 www.hotel-du-chateau.com/en/	From €94,00 EUR per night	Métro line 1, station : <i>Château de Vincennes</i> or <i>Berault</i> Transport time : 5 min

Transportation to and from Paris airports

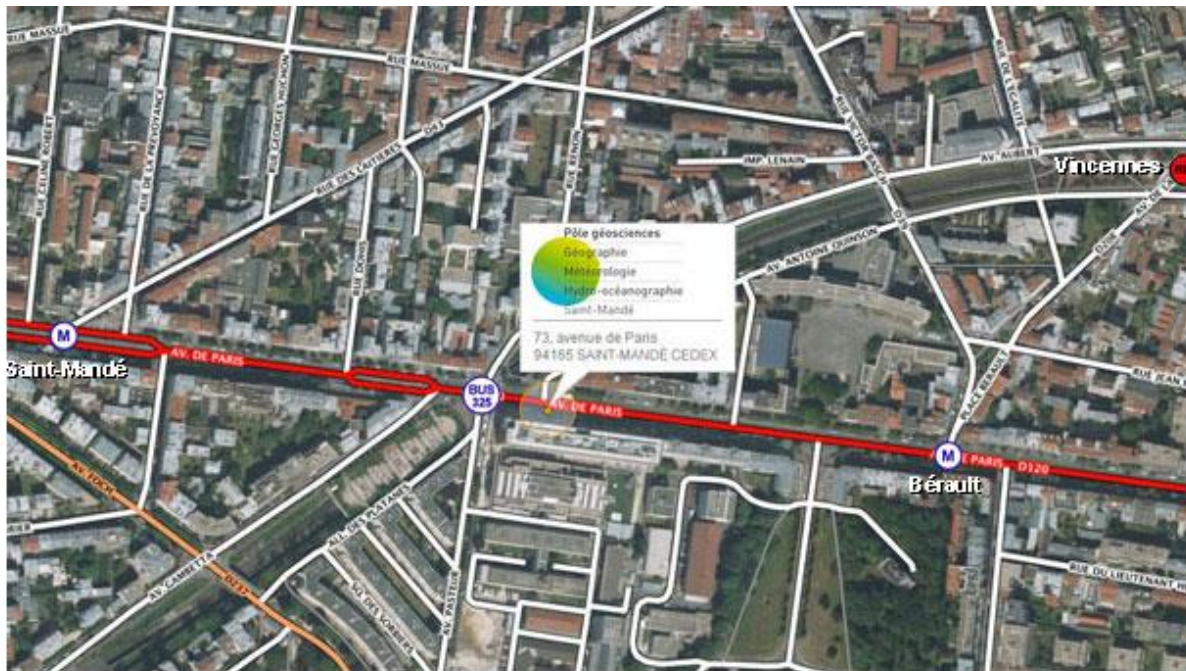
There are numerous options to get from Paris airports to central Paris. Details can be found as follows:

- 1) *Paris-Charles de Gaulle* Airport ;
www.aeroportsdeparis.fr/ADP/en-GB/Passagers/Access-maps-car-parks/Paris-CDG/Access/public-transport/public-transport.htm
- 2) *Paris-Orly* Airport ;
www.aeroportsdeparis.fr/ADP/en-GB/Passagers/Access-maps-car-parks/Paris-Orly/Access/public-transport/

Daily transport to *Pôle Géosciences* for IRCC-6

Pôle Géosciences Centre is located in St. Mandé, in the inner suburbs of Paris. Various transport options are available to get to the conference venue:

- Métro Line 1, station *Saint-Mandé* or *Berault*, then 2 minutes' walk to the *Pôle Géosciences*. A single ticket on the Métro costs €1.70 EUR
- RER line A, station *Vincennes* then 5 minutes' walk to the *Pôle Géosciences*. A single ticket from Paris to Vincennes on the RER costs €2.65 EUR
- Taxi at delegates' own expense.



IRCC6 meeting place: Pôle Géosciences -73 avenue de Paris – 94160 Saint Mandé (location and access).

Catering arrangements

Morning and afternoon coffee breaks and lunch will be provided for the duration of the two meetings. If you have special dietary requirements, please advise Lt. Cdr. Eric Langlois (dmi-rex-d@shom.fr).

General Information for Brest

Brest is located in the *Finistère* (Brittany) region, in the North-West of France, 52 kms from Quimper, the department capital. Renowned for being sheltered by what is arguably the prettiest bay in northwest France, Brest is also one of France's most historic ports that played an important role in military history over the years, but was sadly totally destroyed during the Second World War. The rebuilding of the city resulted in a restored city with new architecture, fashioned to an almost grid-like layout. For visitors, Brest is considered the perfect match between wild landscapes, nautical activities, regional fine cuisine and a lively nautical feel.

June in Brest can be either mild and dry or rainy and chilly, with temperatures ranging from an average low of 12°C to an average high of 17°C. May in Brest has an average of 11 rainy days.

For more information about Brest, including things to do and see during your stay, please refer to the following websites; www.brest-metropole-tourisme.fr/en/ and www.brittanytourism.com/ideas/short-break/brest

Visa requirements

Depending on your nationality and the duration of your visit, you may require a visa to visit France. I remind you to check visa requirements at your earliest convenience. If you require any assistance, or a letter of invitation, please liaise with contact Lt. Cdr. Eric Langlois (dmi-rex-d@shom.fr).

Contact details

The points of contact regarding the details for the meetings, particularly logistical, visa and accommodation assistance are as follows:

	CBSC12	IRCC6
Primary Point of contact	Lt. Cdr. Eric Langlois, Head of External Relations, dmi-rex-d@shom.fr or eric.langlois@shom.fr Phone +33 1 5366 9781 Fax +33 1 4174 9425	
Logistical, visa and accommodation assistance	SHOM's Brest Office Secretariat dg-sec@shom.fr Phone +33 2 9822 1747 +33 2 9822 0861	SHOM's St. Mandé Office Secretariat dmi-sec@shom.fr Phone +33 1 5366 9779 +33 1 5366 9776

TWELFTH MEETING OF THE CAPACITY BUILDING SUB-COMMITTEE (CBSC-12)
DOUZIEME REUNION DU SOUS-COMITE SUR LE RENFORCEMENT DES CAPACITES (CBSC-12)
Brest, France, 14-16 May 2014

SIXTH MEETING OF THE INTER-REGIONAL COORDINATION COMMITTEE (IRCC-6)
SIXIEME REUNION DU COMITE DE COORDINATION INTER-REGIONAL (IRCC-6)
Paris, France, 19-20 May 2014

DELEGATES REGISTRATION FORM

(to be returned to IHB info@iho.int and eric.langlois@shom.fr by 21 April 2014)

FORMULAIRE D'INSCRIPTION DES DELEGUES

(à renvoyer au BHI info@iho.int et à eric.langlois@shom.fr d'ici le 21 avril 2014)

CBSC Members, please indicate Country:
Membres du CBSC, veuillez indiquer le pays que vous représentez :
 IRCC Members, please indicate RHC or Body:
Membres de l'IRCC, veuillez indiquer la CHR ou l'organisme que vous représentez.....
 Observers please indicate Country and/or Organization:
Observateurs, merci d'indiquer le pays et/ou l'organisation que vous représentez.....

Please indicate with an (x) your participation option: () CBSC12 () IRCC6 () Both
Veuillez indiquer par un (x) votre option de participation : () CBSC12 () IRCC6 () les deux

		CBSC	IRCC
HEAD or MEMBER <i>RESPONSABLE ou MEMBRE</i>			
RANK or TITLE <i>RANG ou TITRE</i>			
SURNAME (Family Name) <i>NOM DE FAMILLE</i>			
FIRST or PERSONAL NAME <i>PRENOM</i>			
DATE and PLACE of BIRTH <i>DATE et LIEU de NAISSANCE</i>			
NATIONALITY <i>NATIONALITÉ</i>			
PASSPORT (number / deliver date and authority) <i>PASSEPORT</i> (numéro / date et autorité de délivrance)			
E-MAIL <i>MEL</i>			
TELEPHONE			
NAME (S) OF ACCOMPANYING PERSON (S) (if any) <i>NOM DE LA (DES)PERSONNE(S)</i> <i>ACCOMPAGNATRICE(S) (le cas échéant)</i>			
FLIGHT DETAILS <i>INFORMATIONS SUR LE VOL</i>	Arrival <i>Arrivée</i>	Date	
		Time <i>Heure</i>	
		Flight N° <i>Vol N°</i>	
	Departure <i>Départ</i>	Date	
		Time <i>Heure</i>	
		Flight N° <i>Vol N°</i>	
ACCOMMODATION (Hotel Name) <i>HEBERGEMENT</i> (Nom de l'hôtel)			

TWELFTH MEETING OF THE CAPACITY BUILDING SUB-COMMITTEE (CBSC-12)
DOUZIEME REUNION DU SOUS-COMITE SUR LE RENFORCEMENT DES CAPACITES (CBSC-12)
Brest, France, 14-16 May 2014

HOTEL LE CONTINENTAL ONLINE BOOKING PROCEDURE
PROCEDURE DE RESERVATION EN LIGNE AUPRES DE L'HOTEL LE CONTINENTAL

(Se adjunta Fichero PDF)

Book with Promotional code on www.oceaniahotels.com

Your Promotional code : **A1230**

1 Go on **www.oceaniahotels.com** and select your hotel stay

2 Click on **Book**

3 You are directly redirected on our booking engine **click on Special Rates**



4 Enter stay dates, insert Promotional Code (on the top of this document), then, click on **Check Availability**.



5 Select your **«Special Rate»** and Room type. Follow the last booking steps.

