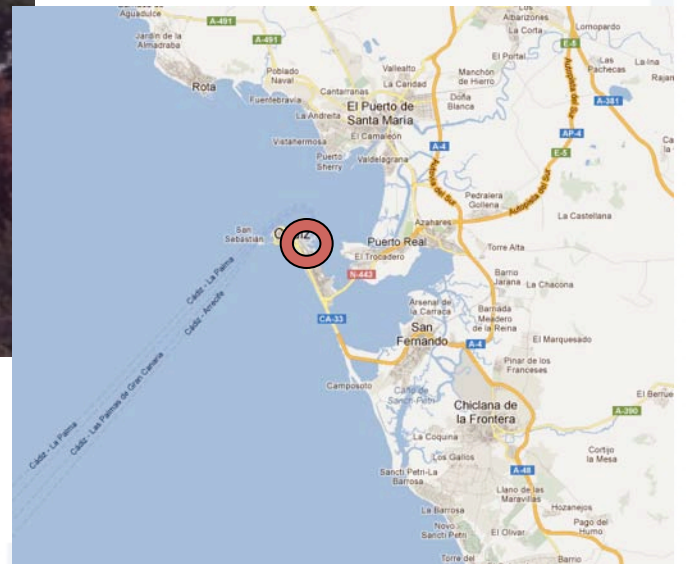




SECCIÓN DE OCEANOGRAFÍA

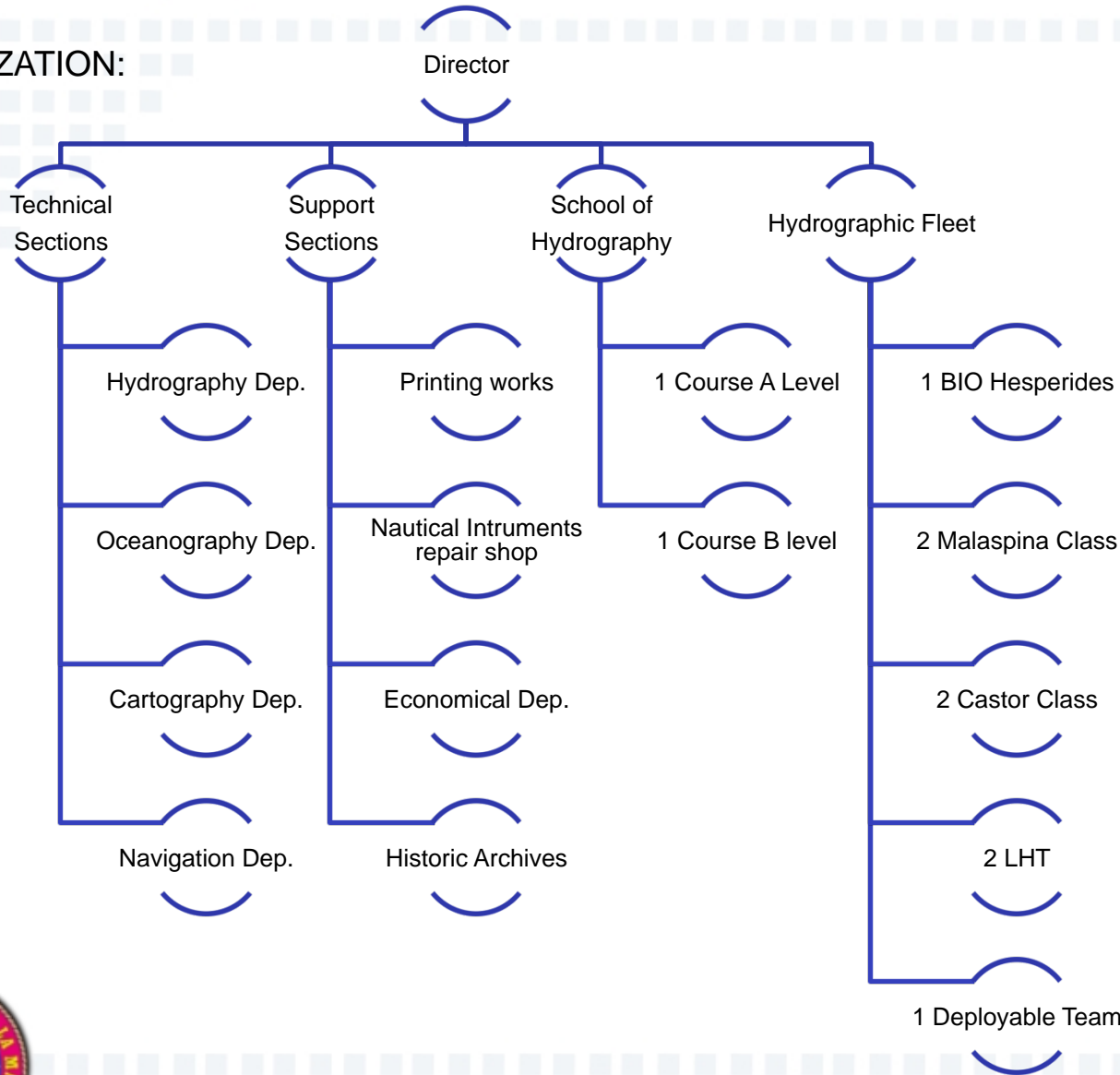


Instituto Hidrográfico de la Marina





ORGANIZATION:



2800Tn , lenght 82 m, beam: 14 m



1090Tn , lenght 58 m, beam: 18 m

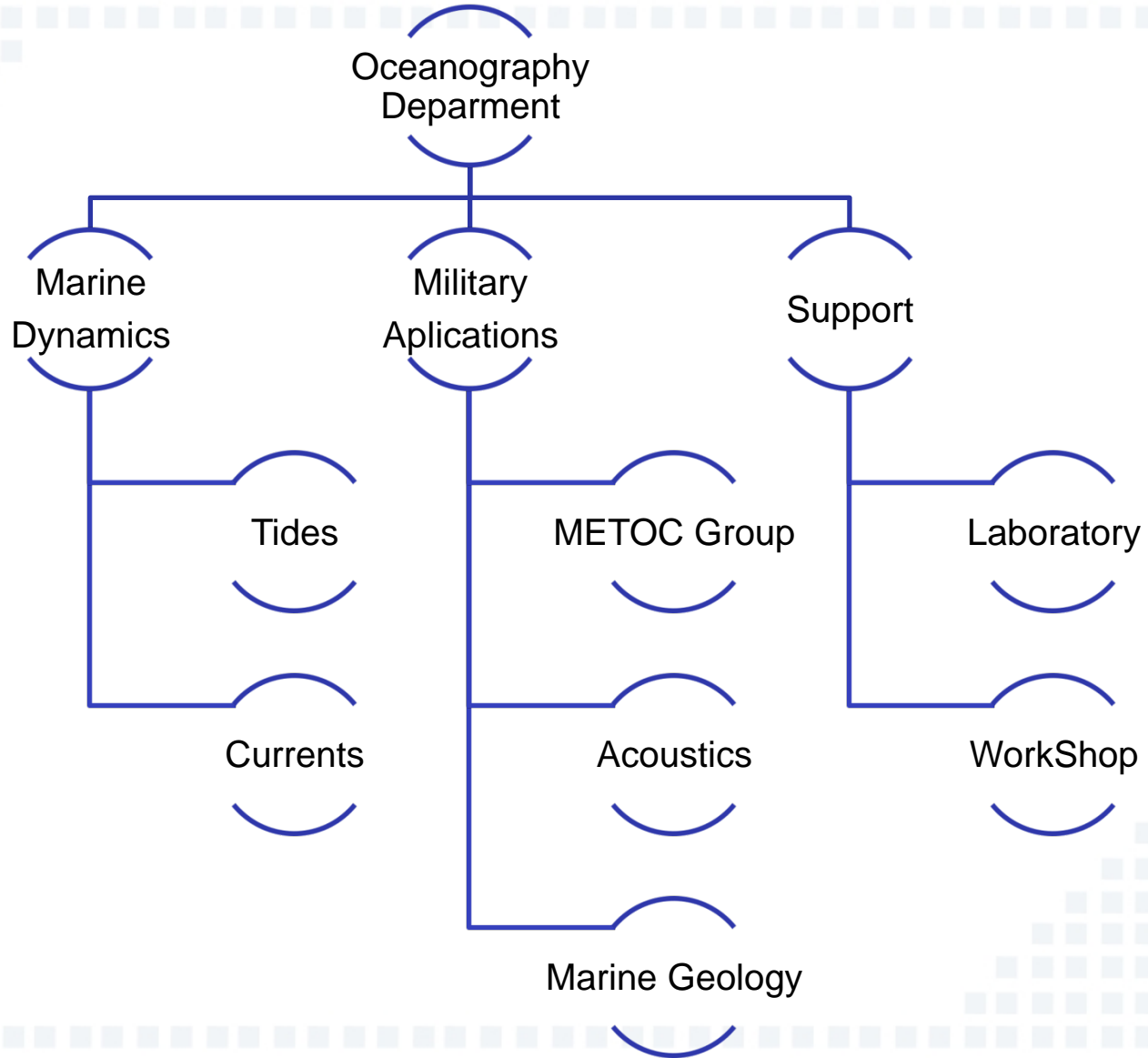


360Tn , lenght 38 m, beam: 8 m



10 Tn , lenght 12 m, beam: 4 m







http://www.armada.mde.es/ArmadaPortal/page/Portal/ArmadaEspañola/ciencia_ihm_1/



mércoles, 09 mayo 2012

Bienvenidos Welcome Bienvenues

ARMADA ESPAÑOLA

Confianza y Dominio de sí mismo

Conócenos Buques/Unidades Personal Ciencia/Cultura Mar Digital Servicios Multimedia

Introduzca palabra o frase

SEGURIDAD MARÍTIMA Durante los últimos años se ha producido un preocupante aumento de actividades ilícitas y criminales en la mar

Inicio > Ciencia/Cultura > Instituto Hidrográfico de la Marina > Presentación Presentación

Ciencia/Cultura
Instituto Hidrográfico de la Marina

- Presentación**
 - Presentación
 - Reseña Histórica
 - Misión
 - Estamos en...
- Productos y Servicios**
 - Avisos a los navegantes
 - Radioavisos NAVAREA / NAVAREA Warnings
 - Correcciones a los Derroteros
 - Faros y Señales de Niebla
 - Catálogo de Cartas
 - Cartas de Papel
 - Cartas Electrónicas
 - Cartas Deportivas
 - Buscador de Cartas Náuticas
 - Ayuda Catálogo de Cartas
 - Publicaciones Náuticas
 - Agencias de Ventas
 - Distancias entre puertos
 - Información de Interés
 - Concepto ENICECDIS
 - Concepto WECDIS
 - Informe sobre Cartas Electrónicas
 - Información Anuario Mareas
 - Contacto IHM y Enlaces
- Buques Hidrográficos**
 - Buques
 - Lanchas

Presentación Instituto Hidrográfico de la Marina
INSTITUTO HIDROGRÁFICO DE LA MARINA

INSTITUTO HIDROGRÁFICO DE LA MARINA

Vista Virtual del Instituto Hidrográfico de la Marina

El Instituto Hidrográfico de la Marina es el organismo del estado español encargado de producir y proporcionar a cartografía y publicaciones náuticas de los países españoles y otros lugares de interés de utilidad para los navegantes. Una parte de los productos y servicios del Instituto se encuentran a través de Internet, pudiéndose por consiguiente obtener información acerca de ellos de la comodidad de las instalaciones que ofrecen a la navegación electrónica o de los sobre los cuales se basan en rigor.





Productos y Servicios

Avisos a los navegantes
Radioavisos NAVAREA /
NAVAREA Warnings
Correcciones a los
Derroteros
Faros y Señales de Niebla
Catálogo de Cartas
 Cartas de Papel
 Cartas Electrónicas
 Cartas Deportivas
 Buscador de Cartas
 Naúticas
 Ayuda Catálogo de
 Cartas
Publicaciones Náuticas
Agencias de Ventas
Distancias entre puertos

Notice to Mariners
NAVAREA warnings
Corrections to Sailing Directions
List of Lights
Catalogue of Charts
Nautical Publications
Sales agencies

NO TIDE INFORMATION

Electrónicas
Información Anuario
Mareas
Contacto IHM y Enlaces





SECCIÓN DE OCEANOGRAFÍA



UP TO DATE, ONLY TEMPORAL INSTALATIONS OF SHORT PERIODS DURING OUR SURVEYS





SPANISH NET OF PERMANENT TIDE GAUGES:



<http://indamar.ieo.es/>



- Longest series (some of the from 1943)
- 12 stations
- RT and HIST data
- Mostly mechanical float type with digital output
- A renew with radar sensor has started

Puertos del Estado



http://www.puertos.es/oceanografia_y_meteorologia/redes_de_medida/index.html



- Established in 1992
- 38 stations
- Radar (MIROS) and acoustic tide-gauges
- RT and HIST data
- Predictions with meteo corrections
- Not only tide products





OUR NEXT CONTRIBUTION TO PERMANENT NET:



10 PERMANENT RADAR TIDE GAUGES:

- With meteo stations
- TX data in RT
- Naval bases



COLLABORATION BETWEEN AGENCIES (IHM, PdE, IEO and IGN):

OBJETIVE: TO ISOLATE LAND MOVEMENTS FROM SEA LEVEL SERIES



High precision levelling between TG and land references every no more than 5 years



CGPS instalation on TG / Geodetic GPS temporal observations



mail: oceano@fn.mde.es