



COSTA DEL PERU - AMERICA DEL SUR - OCEANO PACIFICO  
PUERTO SALAVERRY  
A  
PUERTO SUPE

SONDAJES EN METROS  
(Menos de 30 en metros y decímetros)  
Referidos al nivel medio de mareas de mareas ordinarias  
ALTURAS EN METROS SOBRE EL NIVEL MEDIO DEL MAR  
Fuente : Compilada por la dirección de Hidrografía y Navegación  
Según diversas fuentes hasta 1997

Para Símbolos y Abreviaturas ver Carta N° 1

PROYECCION MERCATOR

DATUM SISTEMA GEODESICO MUNDIAL (WGS 84)

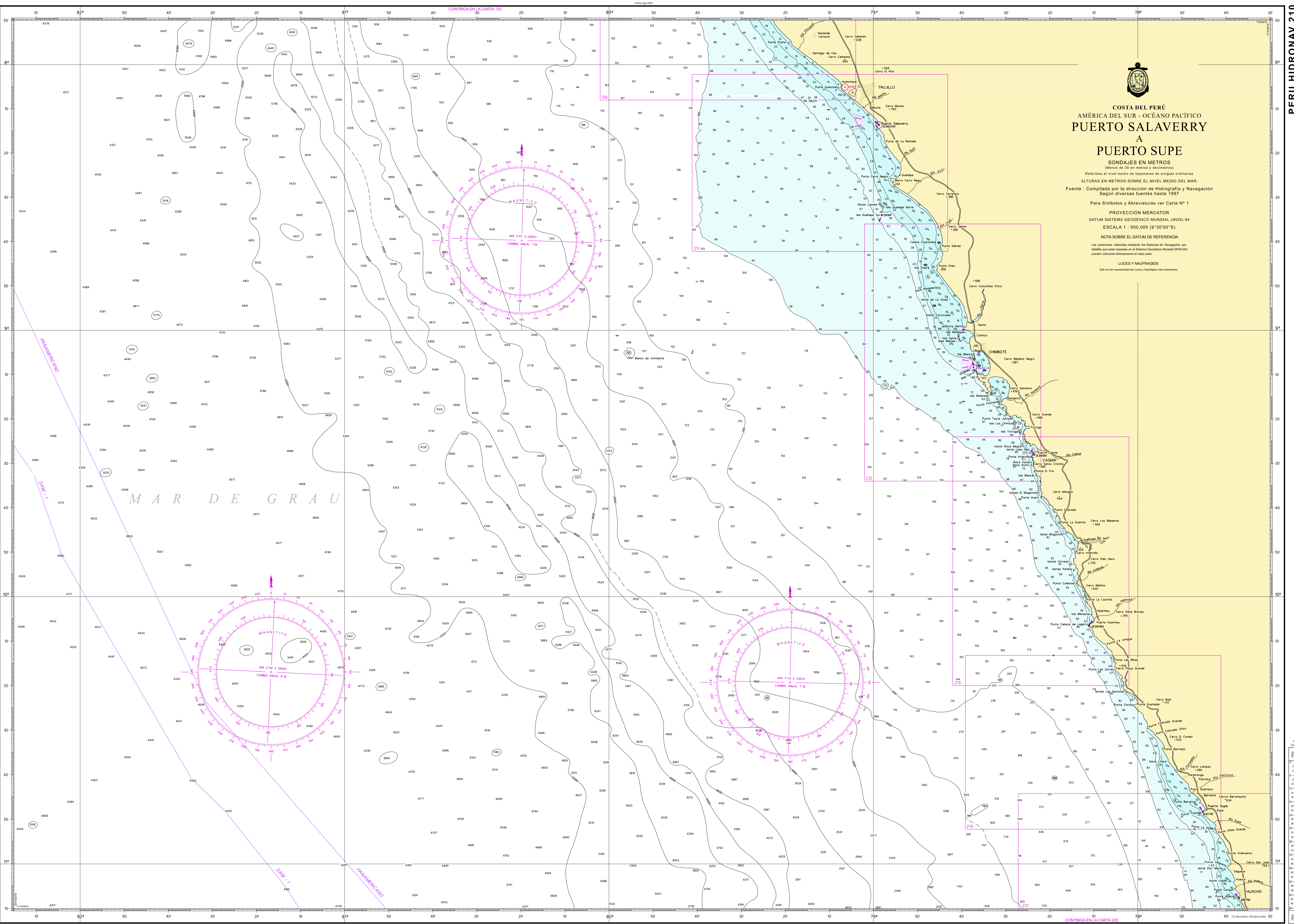
ESCALA 1 : 500,000 (9°30'00"S)

NOTA SOBRE EL DATUM DE REFERENCIA

Las posiciones obtenidas mediante los Sistemas de Navegación por Satélite que estén basados en el Sistema Geodésico Mundial (WGS84) pueden colocarse directamente en esta carta.

LUCES Y NAUFRAGIOS

Solo se han representado las Luces y Naufragios más importantes



En esta carta se han incluido las correcciones de las profundidades de mareas ordinarias en el momento de su publicación. Las correcciones de mareas ordinarias de mareas extraordinarias (E, P, F) deben consultarse en la columna "Notas a los navegantes".

ESTADO	ABR	MAY	JUN	JUL	AUG	SEPT	OCT	NOV	DIC
Corrección	0.0	0.1	0.2	0.3	0.4	0.5	0.6	0.7	0.8
Profundidad	0.0	0.1	0.2	0.3	0.4	0.5	0.6	0.7	0.8

TABLA DE CONVERSION

METROS	PIES
0	0
1	3
2	7
3	10
4	14
5	17
6	20
7	24
8	27
9	30
10	33
11	36
12	39
13	43
14	46
15	49
16	53
17	56
18	59
19	62
20	66
21	69
22	72
23	76
24	79
25	82
26	86
27	89
28	92
29	96
30	99
31	102
32	106
33	109
34	112
35	116
36	119
37	122
38	126
39	129
40	133
41	136
42	139
43	143
44	146
45	149
46	153
47	156
48	159
49	163
50	166
51	169
52	173
53	176
54	180
55	183
56	186
57	190
58	193
59	196
60	200
61	203
62	207
63	210
64	213
65	217
66	220
67	224
68	227
69	230
70	234
71	237
72	241
73	244
74	247
75	251
76	254
77	258
78	261
79	264
80	268
81	271
82	275
83	278
84	281
85	285
86	288
87	292
88	295
89	299
90	302
91	306
92	309
93	312
94	316
95	319
96	323
97	326
98	330
99	333
100	337