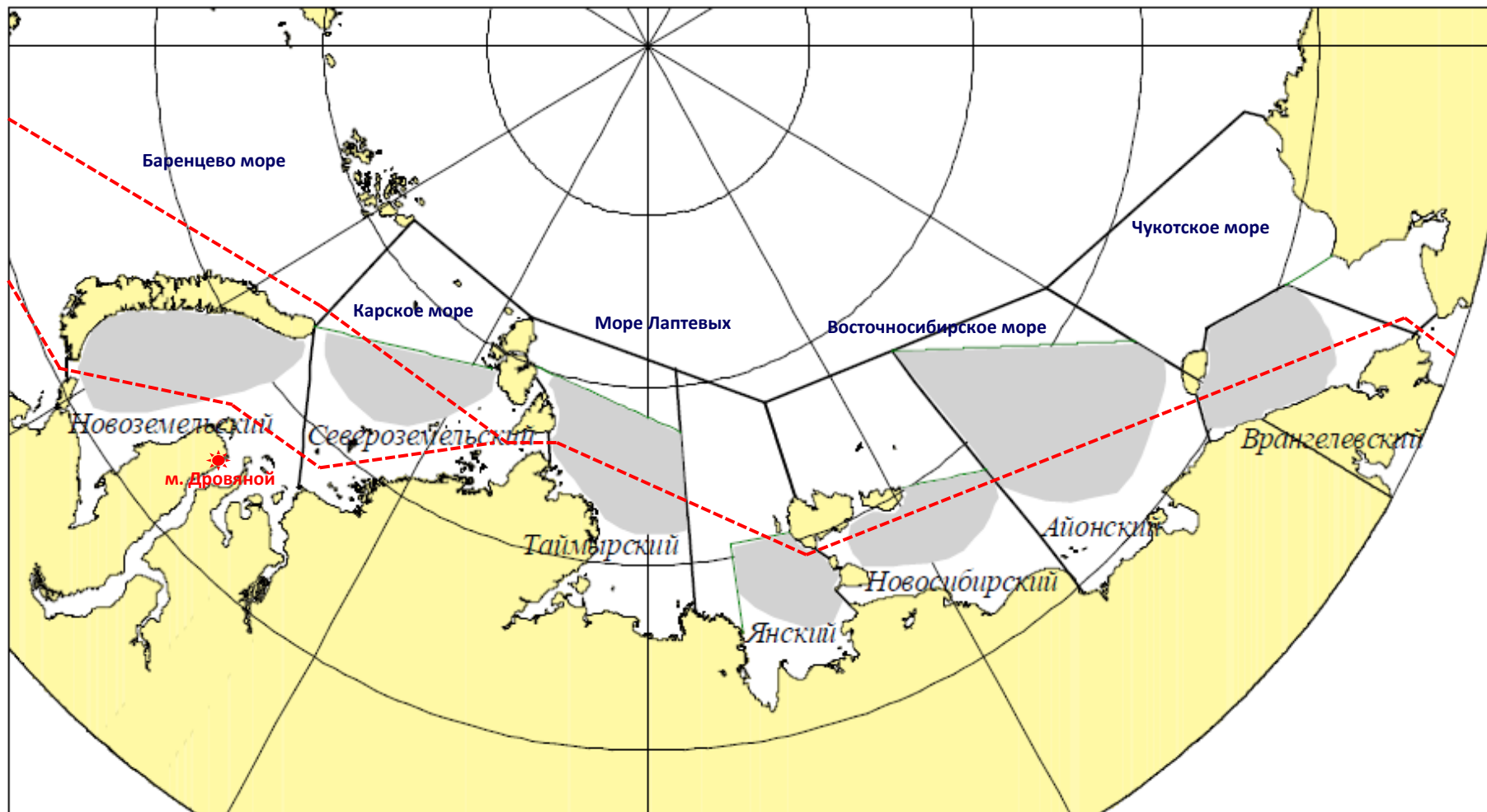
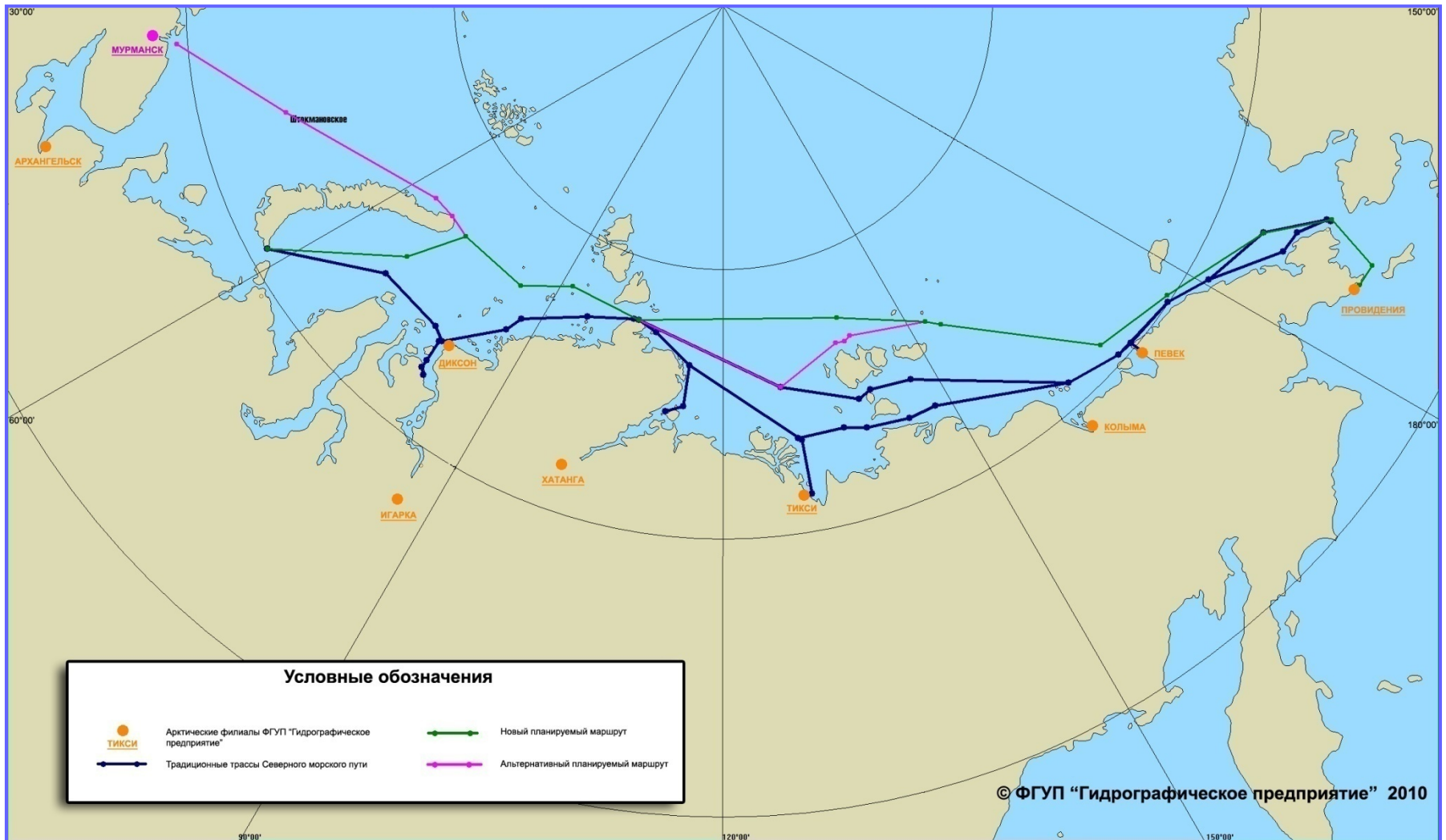


Transit travel of “SKF Baltika” tanker and outlook for Northern Seaway

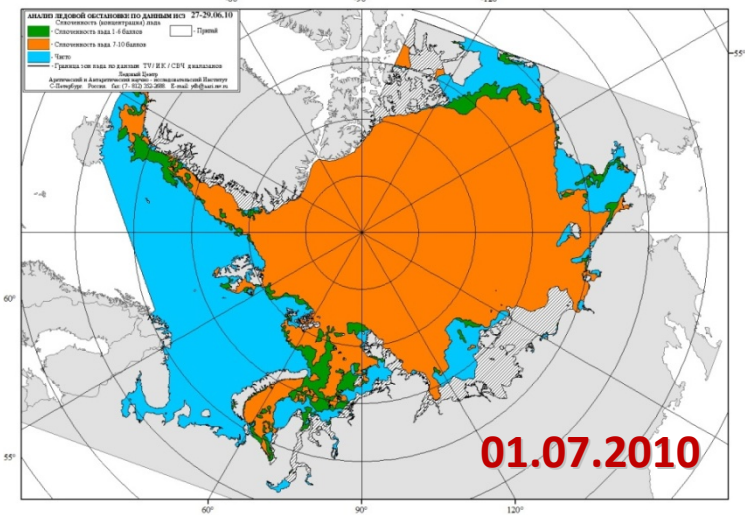
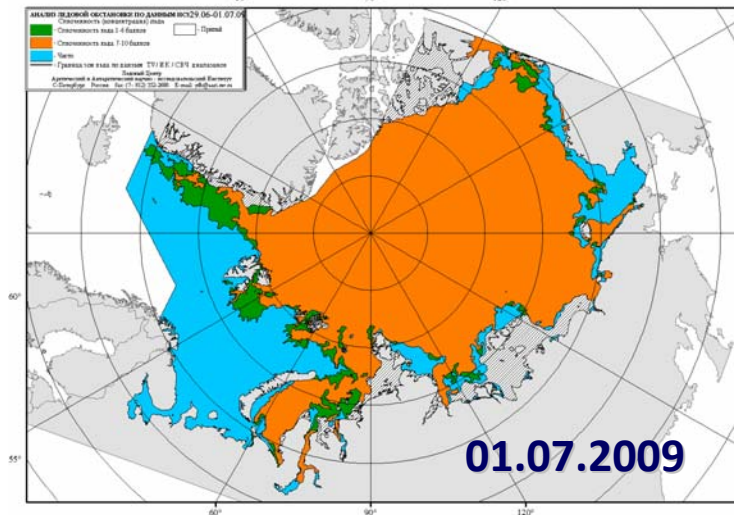
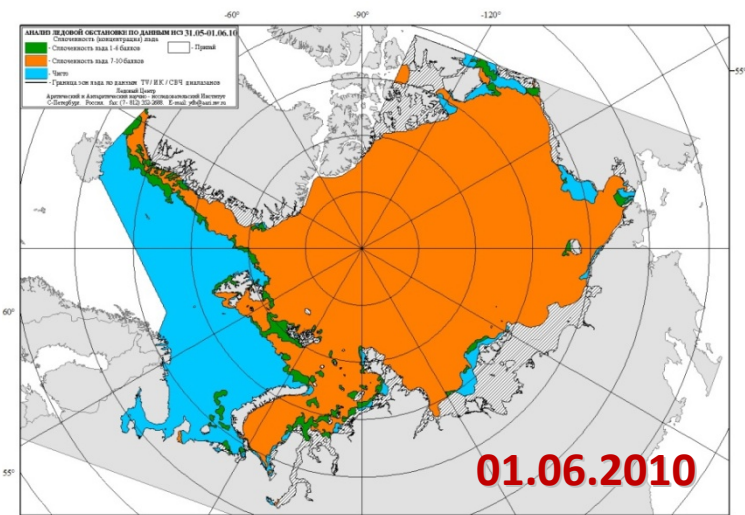
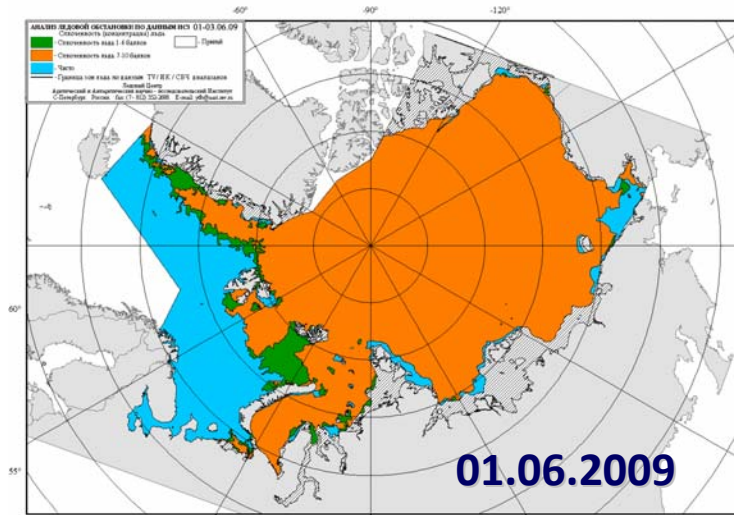
Ice massives



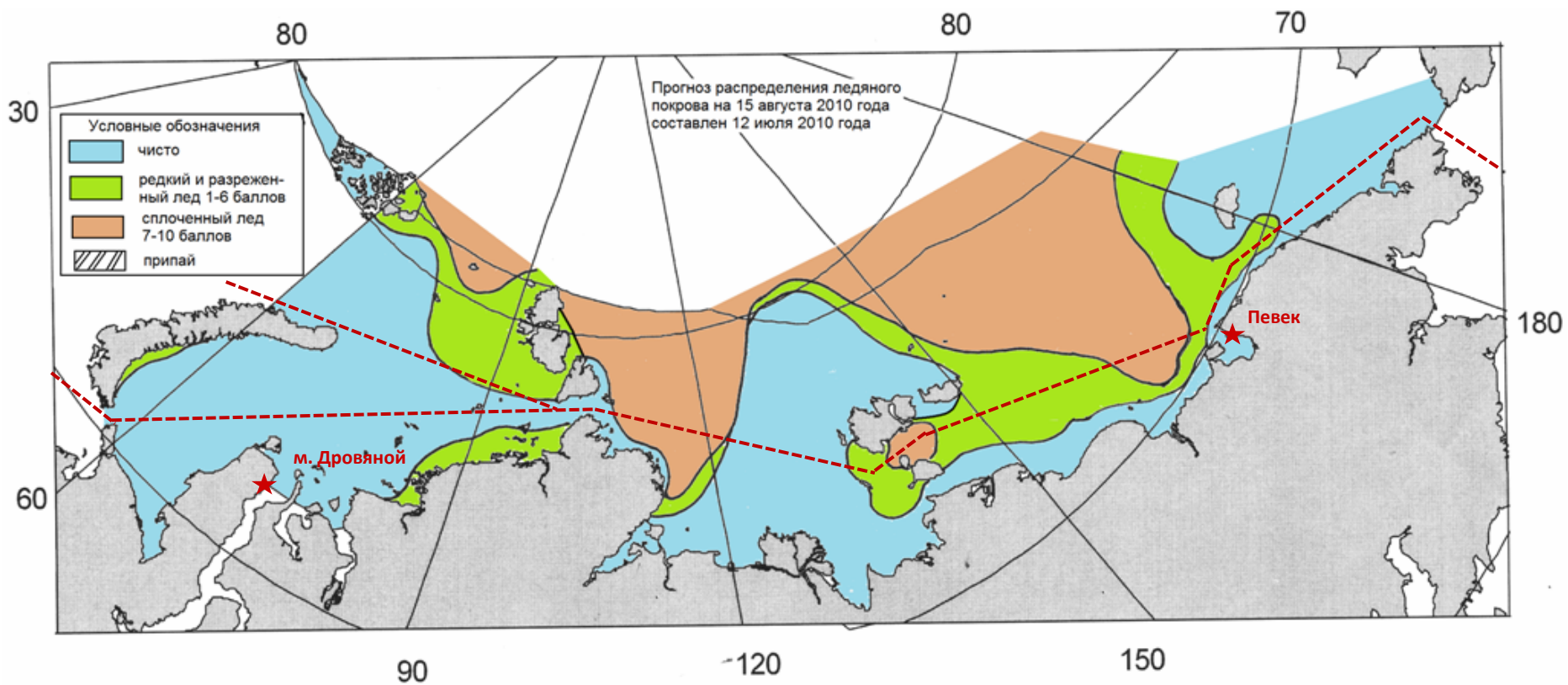
Northern Seaway routes



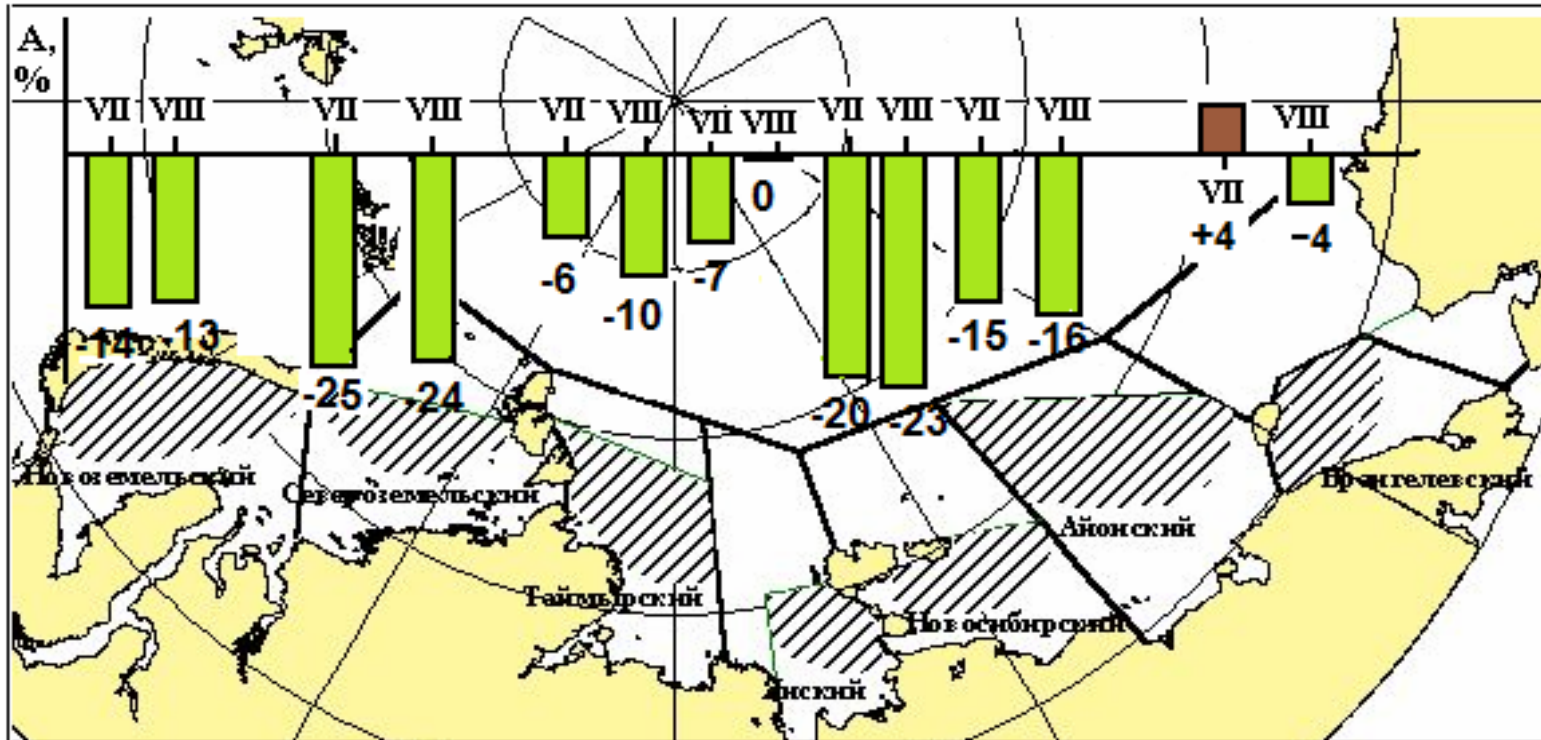
Comparative analysis of ice situation



Ice forecast to the 15-th August 2010 (drawn up on the 12-th July 2010)

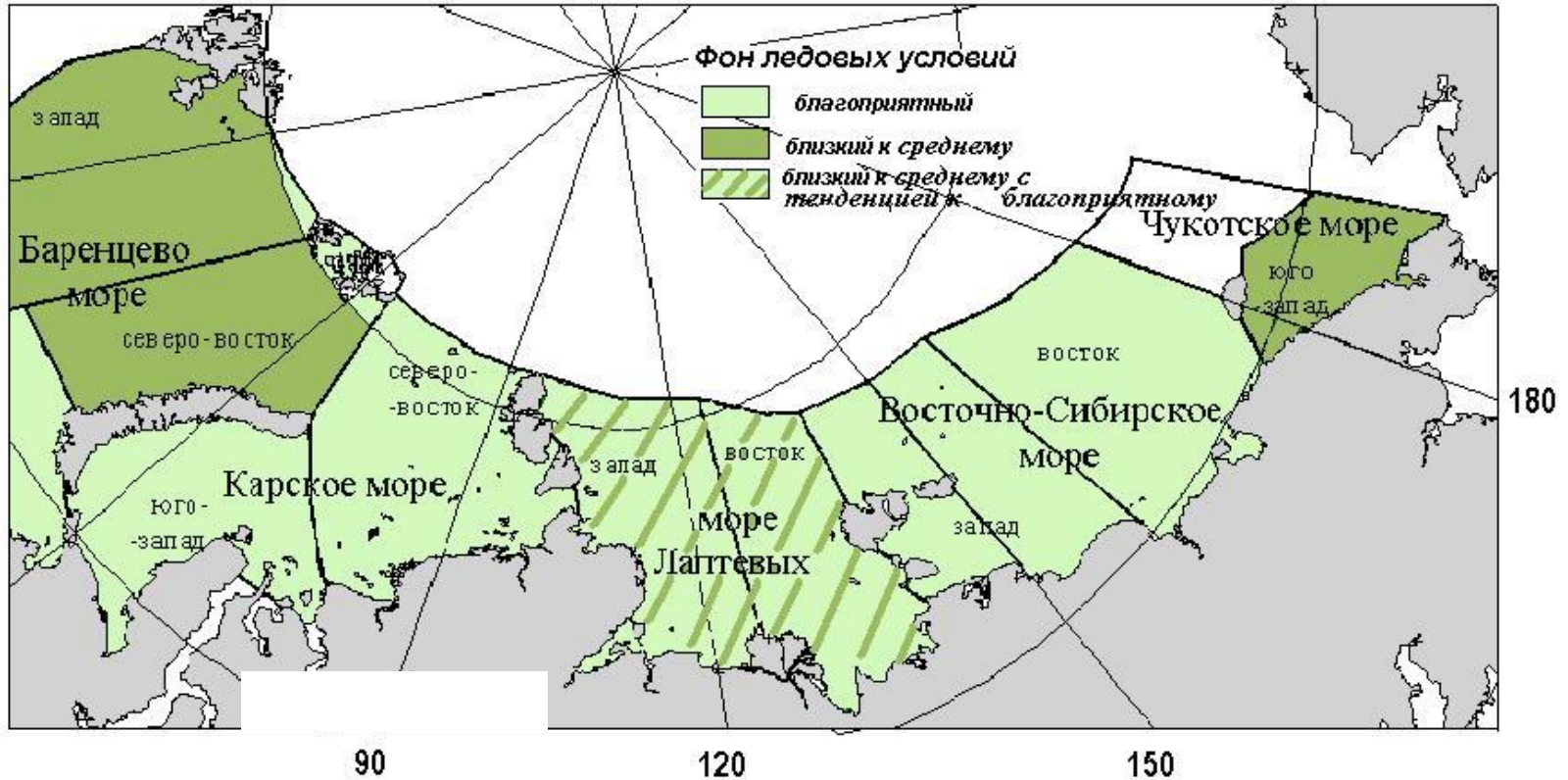


Ice forecast to June-July 2010



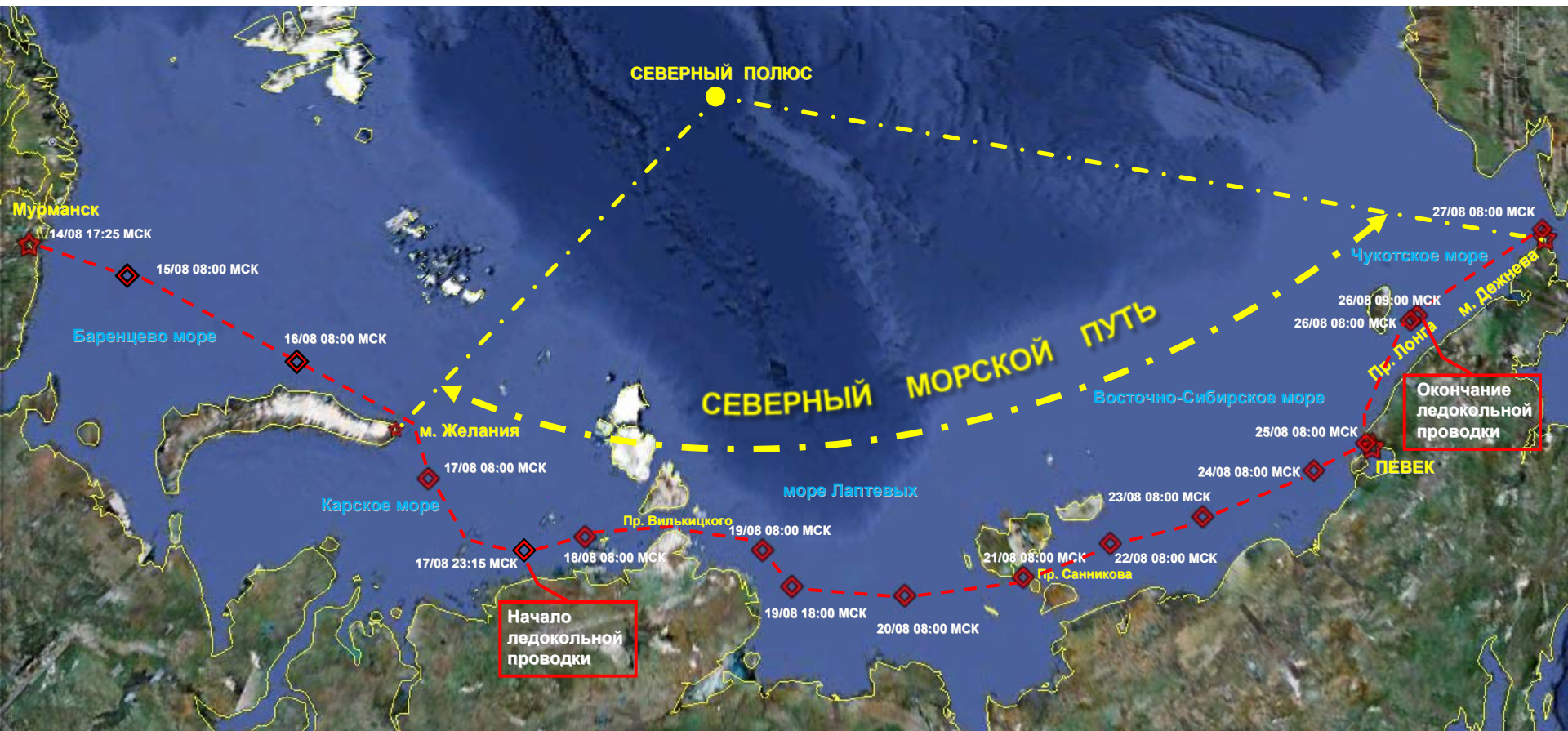
Аномалии площадей ледяных массивов в арктических морях в первой половине навигации (июнь – август)
(отклонения от среднемноголетних значений, %)

Ice forecast to June-August 2010

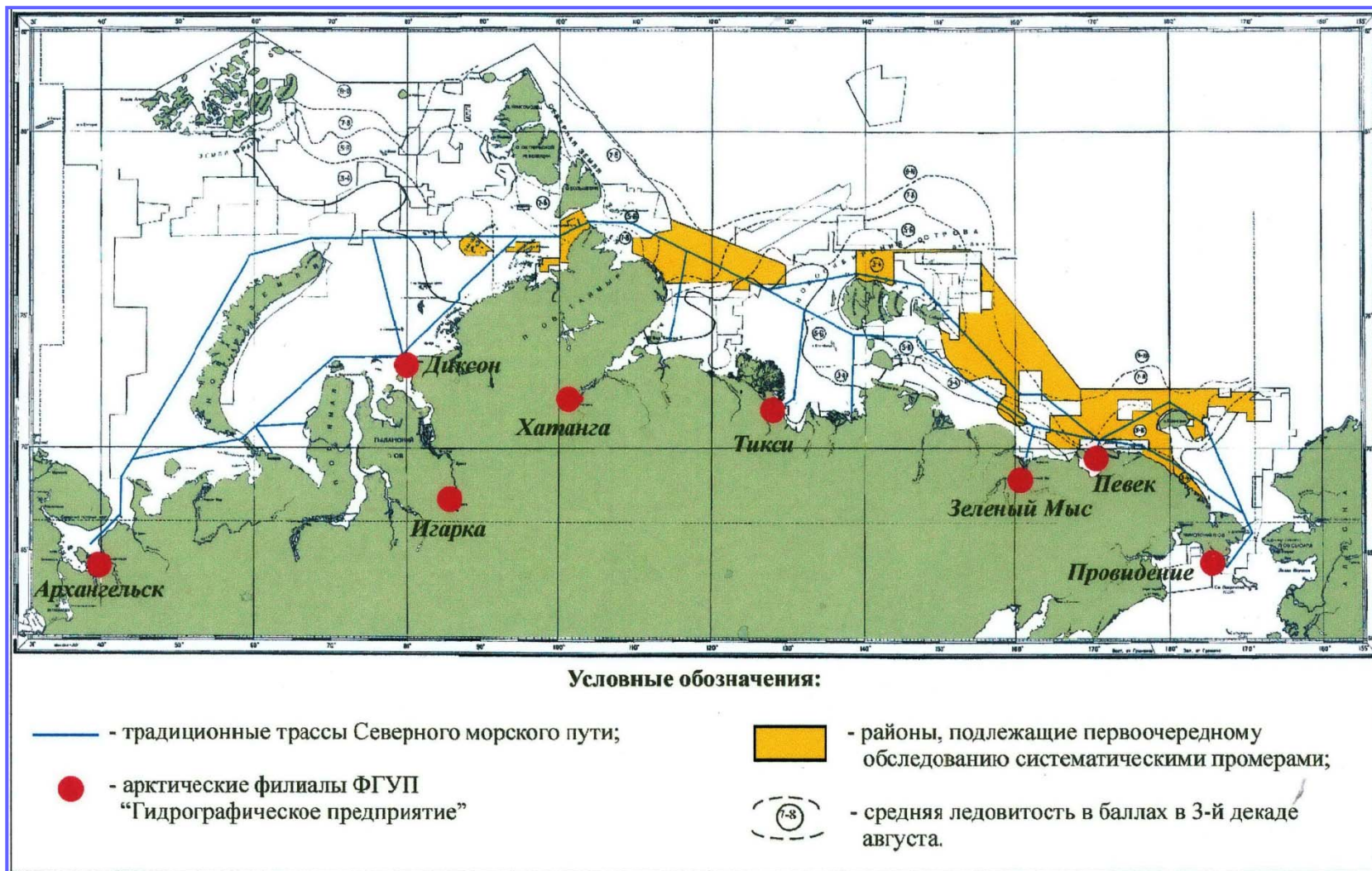


Общая оценка ожидаемых ледовых условий в арктических морях в первой половине навигации (июнь-август)

“SKF Baltika” tanker’s route from Murmansk to Dezsnev cape



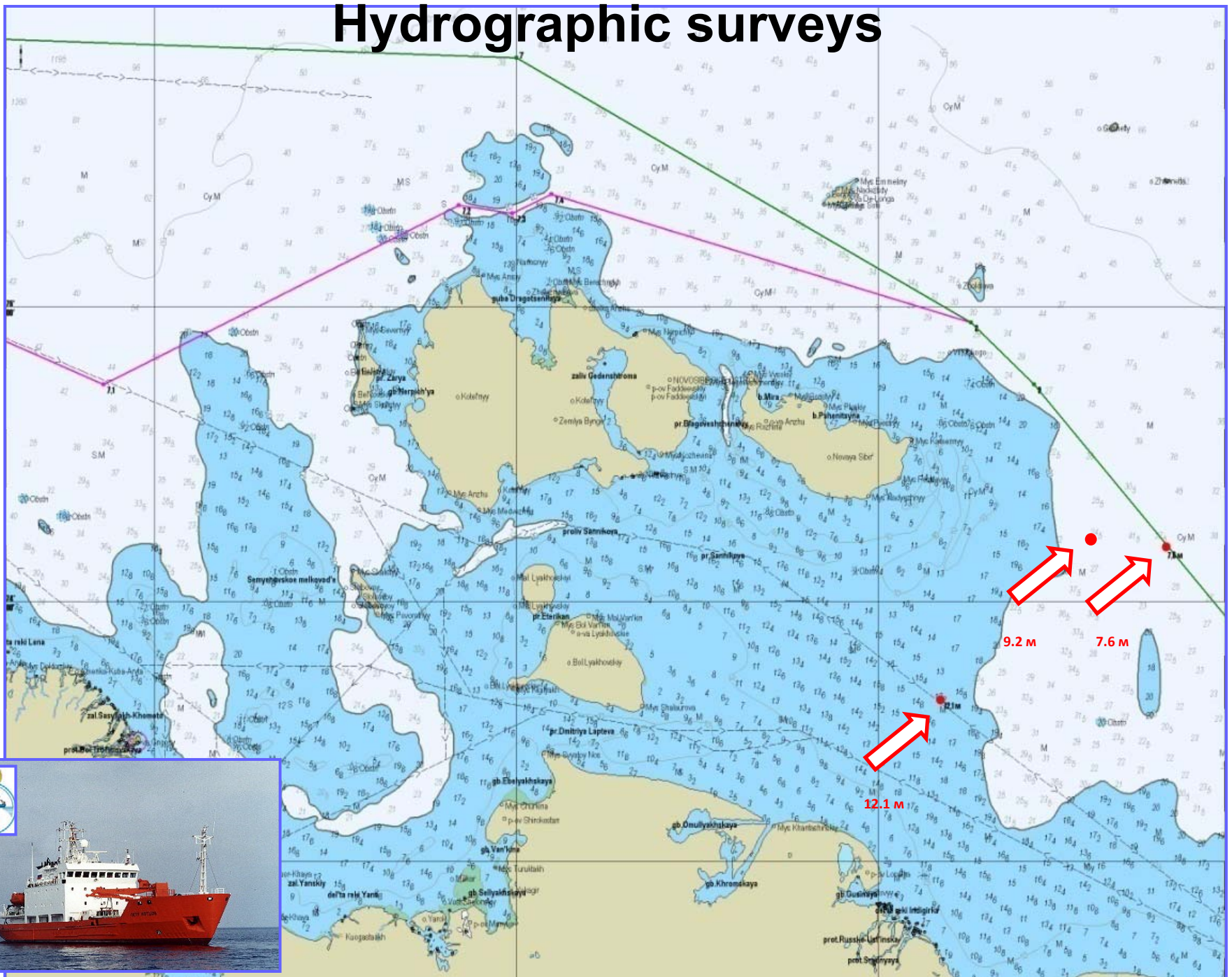
Example of cooperation in hydrographic surveying



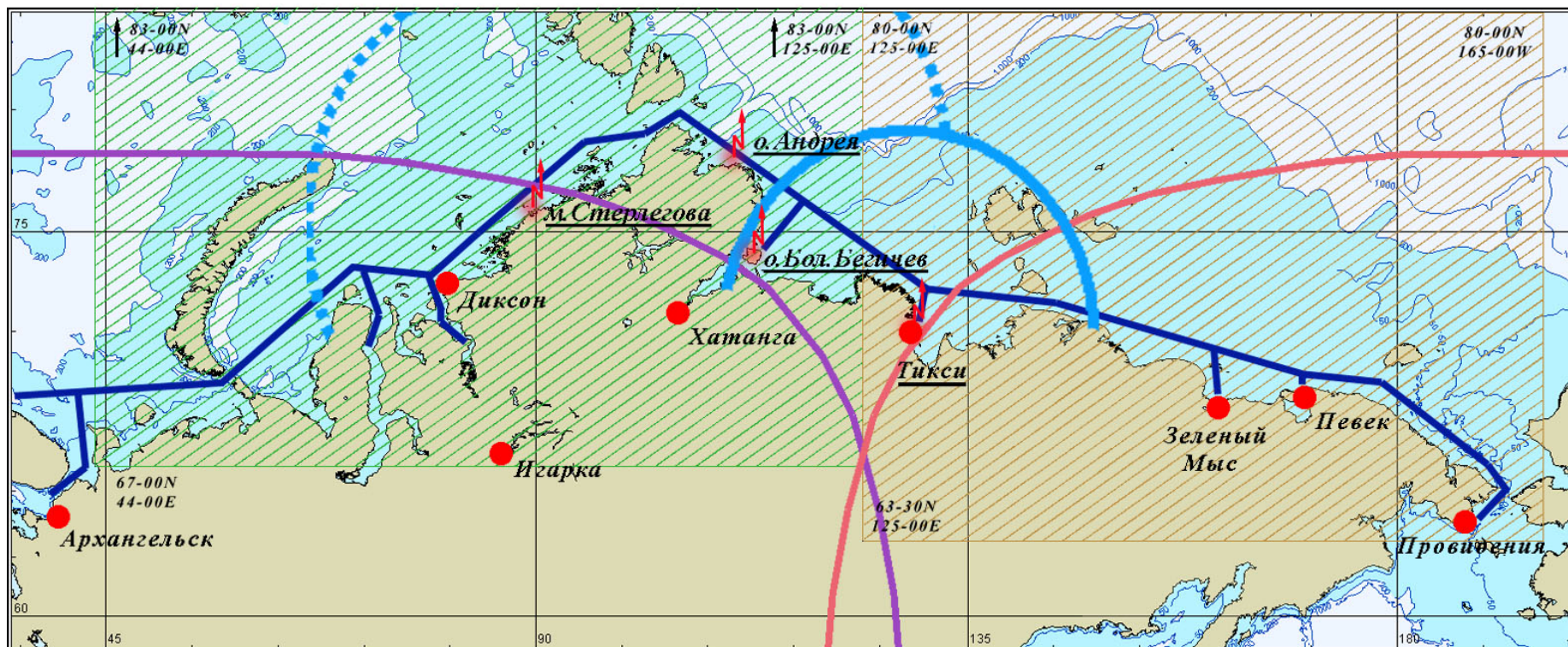
Sannikov strait



Hydrographic surveys



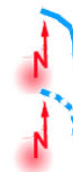
SafetyNET and Navtex systems receiving areas



Условные обозначения:

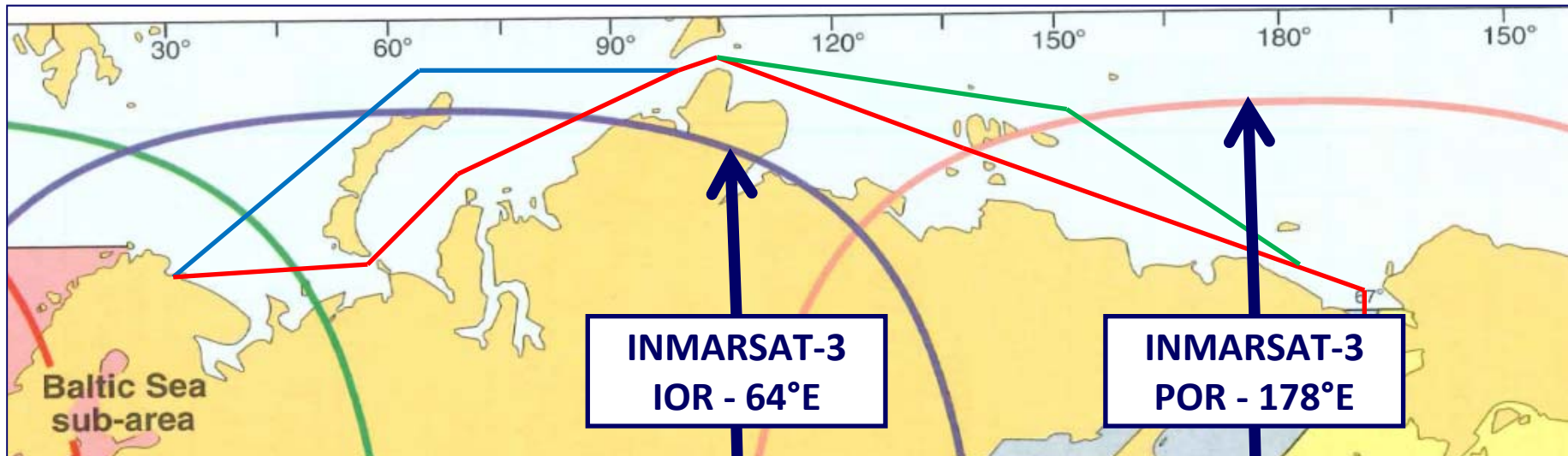
- - Арктические филиалы Гидрографического предприятия
- (blue) - Традиционная трасса Северного Морского Пути

- (purple) - ориентир. зона действия спутника Индийского океана SafetyNET IOR
- (red) - ориентир. зона действия спутника Тихого океана SafetyNET POR

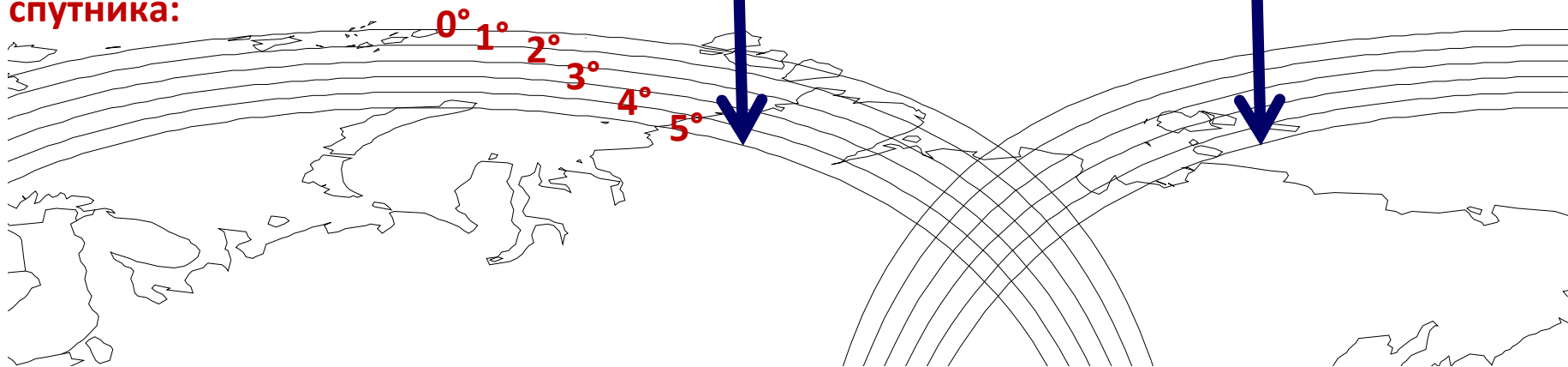


- Тикси - установленные станции Navtex (с зоной действия 350 миль)
- о. Андрей - планируемые станции Navtex (с зоной действия 350 миль)

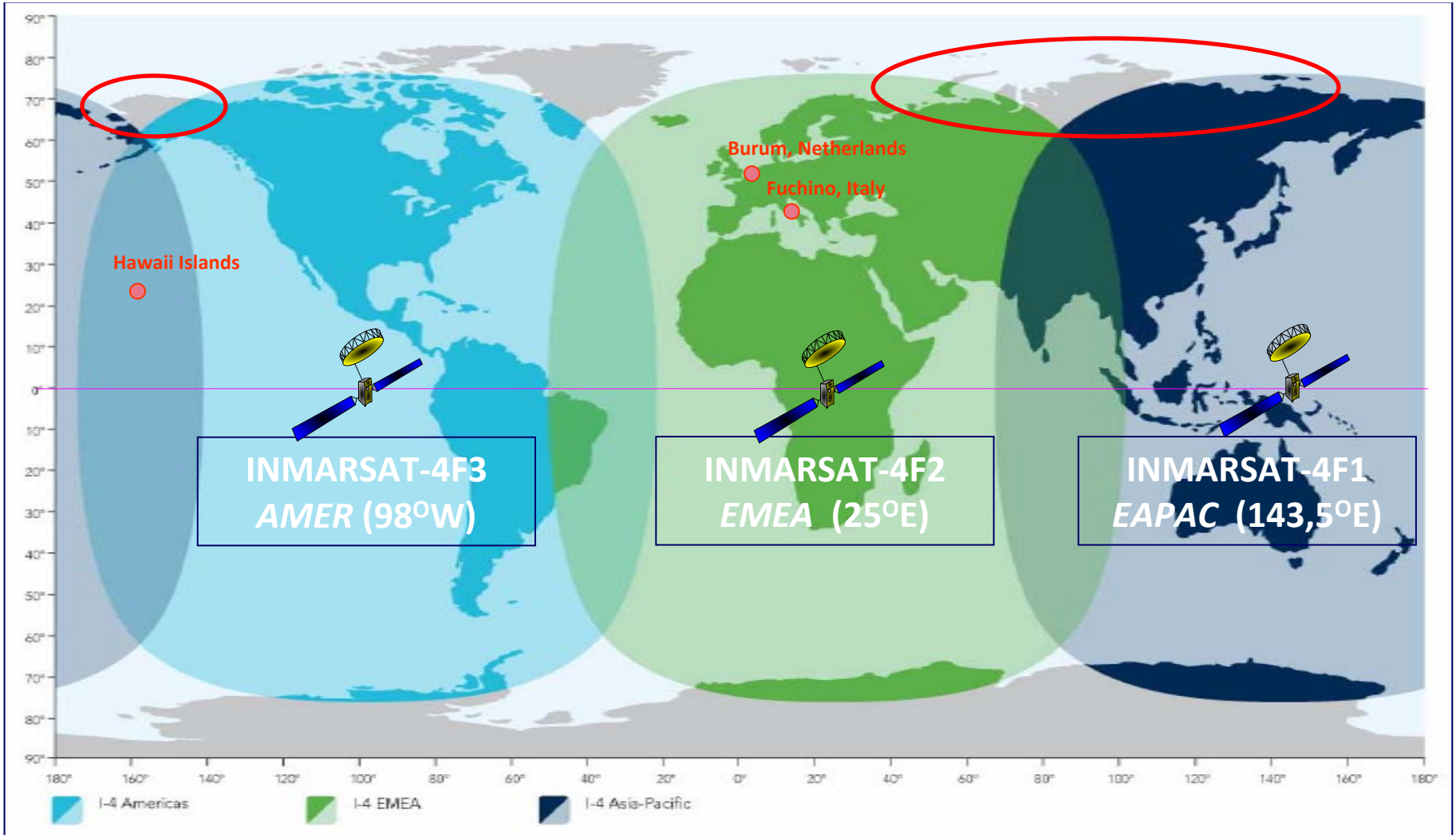
Inmarsat-3 system receiving areas



Зоны приема при возвышении спутника:



Inmarsat-4 system receiving areas



I thank for attention

