



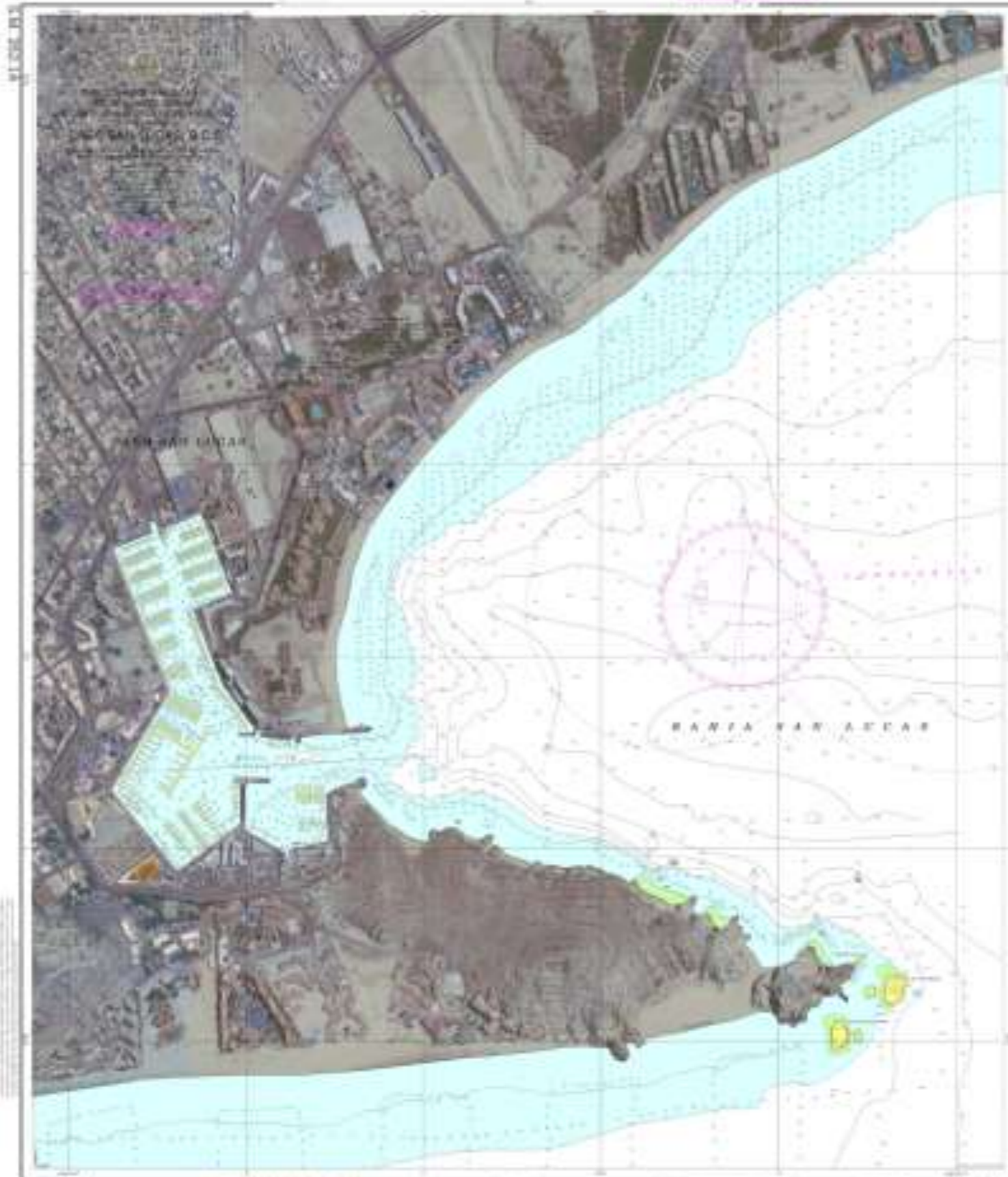
**MÉXICO**

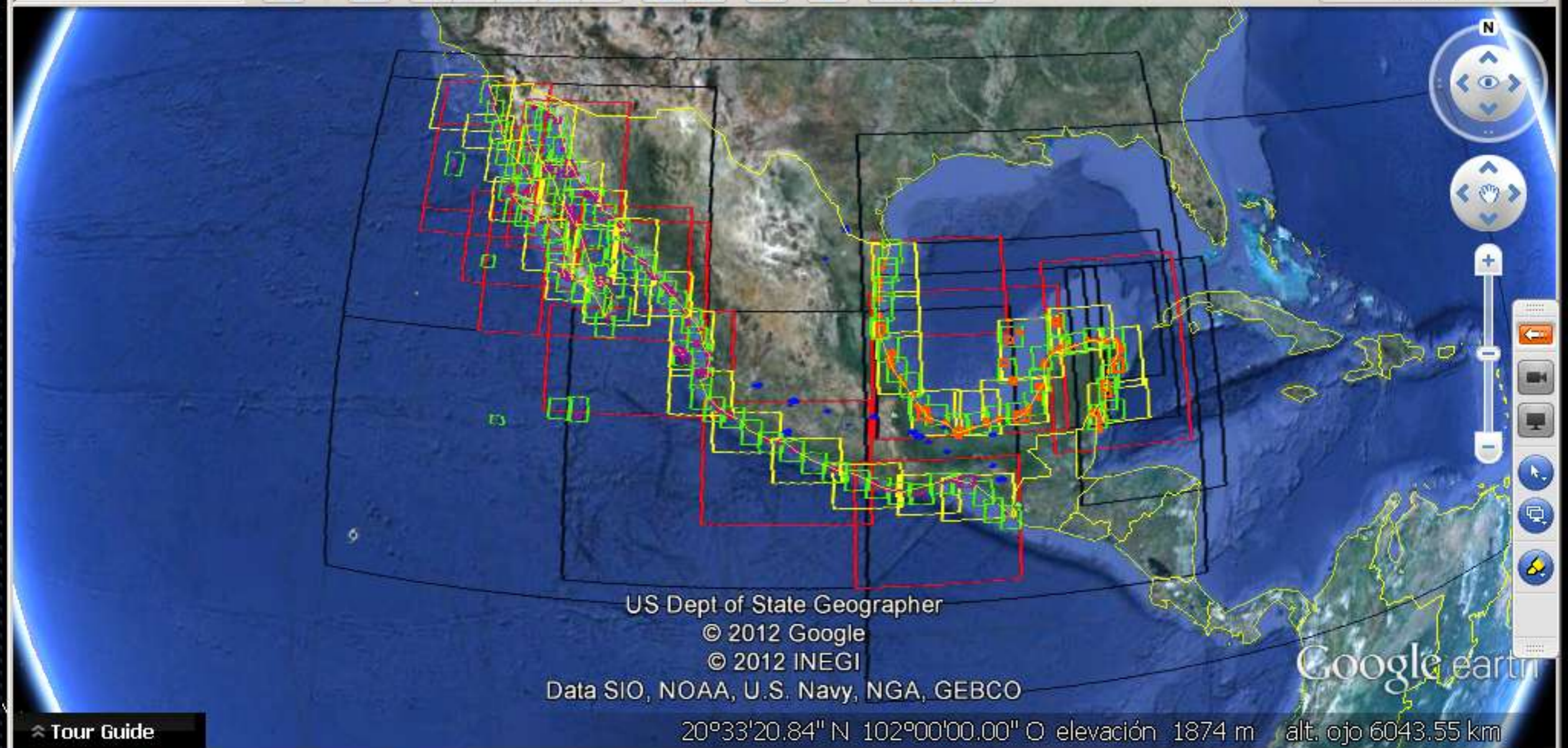
**PROPUESTAS DE RECOMENDACIONES DE LA COMISION AL  
DIRECTORIADO DE LA OHI**

**PROPORSAL OF MACHC RECOMENDATIONS TO IHB.**

**13 MESO AMERICA AND CARIBBEAN SEA  
HYDROGRAPHIC COMMISSION (MACHC)  
MEETING**

LA ANTIGUA, GUATEMALA  
20 - 22 November 2012







Accede



**S.M.511-2**

SEMAR-MEXICO  
 PNCN  
 SM 511-2  
 BAHIAS DE MANZANILLO Y  
 SANTIAGO, COL.  
 ESCALA 1:25 000  
 SITUACION 5ta. Ed. nov. 2010

© 2012 Cnes/Spot Image  
 Data LDEO-Columbia, NSF, NOAA

Data SIO, NOAA, U.S. Navy, NGA, GEBCO

19°09'43.45" N 103°11'44.33" O elevación 1903 m alt. ojo 190.07 km

Tour Guide



México

**SM-831.6**

SEMAR-MEXICO  
 PNCN  
 SM-831.6  
 SAN FRANCISCO TIERRA  
 NUEVA(RIO COATZ.), VER.  
 ESCALA 1:5 000  
 SITUACION PROGRAMADA 2012

© 2012 Cnes/Spot Image  
 © 2012 Google  
 © 2012 INEGI  
 Data SIO, NOAA, U.S. Navy, NGA, GEBCO

Google earth

18°01'13.79" N 94°26'44.85" O elevación 34 m alt. ojo 1544.18 km



Dossier del BHI N° S1/1001/WP



**CIRCULAR No. 96/2012**  
**15 de Noviembre del 2012**

## **ORGANIZACION HIDROGRAFICA INTERNACIONAL**

### **PROGRAMA DE ACONTECIMIENTOS DE LA OHI PREVISTOS A LARGO PLAZO Y SOLICITUD A LOS ESTADOS PARA QUE CONSIDEREN LA ORGANIZACIÓN DE REUNIONES**

Estimado(a) Director(a),

1. El programa de acontecimientos de la OHI sigue desarrollándose. Esto es una consecuencia directa del alcance creciente, el ritmo y la gama de actividades incluidas en el programa de trabajo de la OHI aprobado por los Estados Miembros. El Comité Directivo observa, basándose en su experiencia personal, que es a menudo difícil programar y organizar a qué acontecimientos asistir – particularmente cuando se convocan algunas reuniones con un plazo de tiempo relativamente breve o

File Options View Help

Screen Sharing

Stopped No one sees your screen

Show My Screen

Stop Showing Screen

Give Keyboard & Mouse

Change Presenter

Start Recording 115.1 GB remaining Settings

Attendee List (2 | Max 26)

Audio

Audio information not provided by the organizer.

Webcam

Chat

Audience:

ok, te llamo a las 10:35 para darte los pormenores del boleto y carta 840

Me (to All - Entire Audience):

OK

All - Entire Audience Send

13 MACHC  
Meeting ID: 877-929-850

GoToMeeting

GoToMeeting Viewer

Webcams

Direction Hidrografia

CITRIX



## MÉXICO

### PROPUESTAS DE RECOMENDACIONES DE LA COMISION AL DIRECTORIADO DE LA OHI

### PROPORSAL OF MACHC RECOMENDATIONS TO IHB.

1. Modificar los estándares cartográficos para que puedan reflejar la mayor cantidad de información que hoy esta disponible y que es importante para los navegantes.
2. Emplear plataformas de acceso gratuito, fácil y amigable para que toda la comunidad marítima pueda ver la cartografía disponible y requiera a los países sus necesidades cartográficas al conocer los planes cartográficos.
3. Transmitir audio / video y chat de todas las reuniones de la OHI, sus grupos y comités de trabajo, para que todos los estados miembros participen en ellas realmente y tengan la oportunidad de dejar de ser espectadores.

### 13 MESO AMERICA AND CARIBBEAN SEA HYDROGRAPHIC COMMISSION (MACHC) MEETING

LA ANTIGUA, GUATEMALA  
20 - 22 November 2012



**MÉXICO**  
**SECRETARÍA DE MARINA**  
**ARMADA DE MÉXICO**

**13<sup>TH</sup> MESO AMERICA AND CARIBBEAN SEA  
HYDROGRAPHIC COMMISSION (MACHC)  
MEETING**

**LA ANTIGUA, GUATEMALA**  
**20<sup>th</sup> - 22<sup>nd</sup> November 2012**

THANK YOU FOR YOUR ATTENTION