

# Fortalecimiento Institucional y Cooperación Técnico 2008 -2013

## Capacity Building and Technical Cooperation

Montevideo, Uruguay

Sint Maarten, NL

Diciembre 2013

Paul Cooper





**Intro a IPGH**  
**Strategia de Capacitacion**  
**Cooperacion Tecnico**  
**Proyectos**  
**Planes**

# Background - Antecedentes

- PAIGH was created February 7, 1928
- Headquarters are located in Mexico
- In 1949, the Institute signed an agreement with the Council of the OAS and became its first Specialized Organization



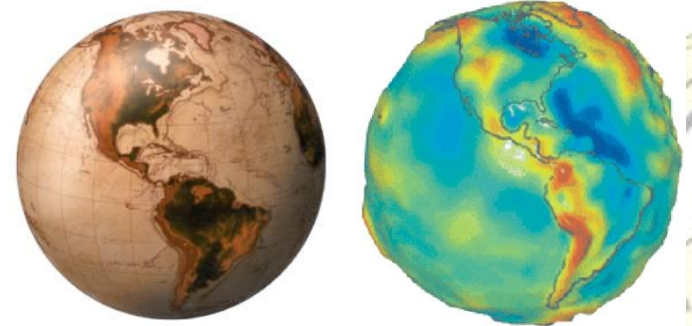
- IPGH fue creado el 7 de febrero de 1928
- La sede principal está en México
- En 1949 el instituto firmó un con el consejo de la OEA y se convirtió en su primera organización especializada.

# PAIGH Mission and Objectives



- To encourage, coordinate, and publicize cartographical, geographical, geophysical and historical studies to the Americas.
- To promote and carry out studies, work and training in these fields of activity.
- To promote cooperation among organizations interested in these fields of activity in the Americas, and with related international organizations.

- Fomentar, coordinar y difundir los estudios cartográficos, geofísicos, geográficos e históricos y los relativos a las ciencias afines de interés para América.
- Promover y realizar estudios, trabajos y capacitaciones en esas disciplinas.
- Promover el desarrollo institucional de las organizaciones vinculadas con la producción de la información cartográfica, geográfica y geofísica continental.



# Commissions - Comisiones

## Cartography

Among the other cartographic disciplines Hydrography and institutional Strengthening for the development of Geospatial Data Infrastructures at the national level are part of this commission.

## Geography

The Commission on Geography is developing projects that analyze climatic change and its multiple effects, as well as themes related to the prevention of, attention to, and mitigation of, the effects caused by natural disasters.

## History

The Commission on History develops projects with a global perspective concerning historical cultural, anthropological, economic and social processes of Latin America and its countries.

## Geophysics

The Commission on Geophysics supports projects directed to the study and monitoring of geophysical processes and the impact caused by natural threats and disasters.

- **Cartografía:** Entre las otras disciplinas cartográficas, la Hidrografía y el fortalecimiento Institucional
- **Geografía:** La comisión en Geografía esta desarrollando proyectos que analizan los cambios climaticos y sus múltiples efectos, asi como temas relacionados con la prevención, atención y mitigación de los efectos causados por los desastres naturales.
- **Historia:** La comisión en Historia desarrolla proyectos con una perspectiva global que concierne a los procesos historicos, culturales, antropológicos, económicos y sociales de Latinoamerica y sus países.
- **Geofísica:** La comisión en geofísica apoya proyectos dirigidos a los estudios y monitoreos de procesos geofísicos y los impactos causados por amenazas y desastres naturales.

# PAIGH Organization

## Organización de la IPGH

- General Assembly- Decide on the scientific, administrative and financial policies of the organization.
- Directing Council- Entrusted with the functions of the General Assembly during the intervals between the meetings of the latter.
- Commissions- Develop and execute the scientific and technical programs of PAIGH, approved by the General Assembly or the Directing Council.
- General Secretariat- perform administrative functions necessary for the successful operation of the Institute
- National Sections- The National Section is the body established by each Member State for the accomplishment of the aims of PAIGH.
- Asamblea General- Decide las políticas científicas, administrativas y financieras de la organización.
- Consejo Directivo- Tiene a su cargo las funciones de la Asamblea General durante los intervalos entre las reuniones de esta.
- Comisiones- Desarrollan y ejecutan los programas técnicos y científicos de la IPGH. Probados por la Asamblea General y el Consejo Directivo.
- Secretario General- Desarrolla funciones administrativas necesarias para la operación exitosa del Instituto.
- Secciones Nacionales- Las Secciones Nacionales es el cuerpo establecido por cada Estado Miembro para el cumplimiento de las metas de la IPGH.



**Héctor Peña**  
Presidente



**Bruce Presgrave**  
Vicepresidente



**Santiago Borrero**  
Secretario General



**Alejandra Coll,**  
Presidente Comisión  
de Cartografía



**Maria Cristina Mineiro,**  
Presidente Comisión de  
Historia

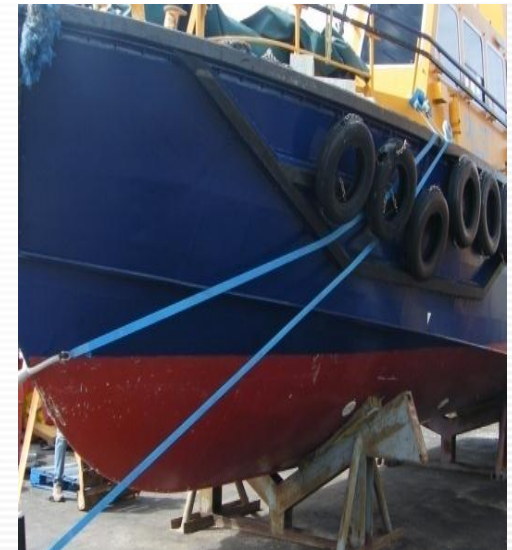


**Walter Fernández,**  
Presidente Comisión  
de Geofísica

# Strategia de Capacitacion



Asociando con  
Gobiernos, International Organizaciones Internacionales  
y  
Industria





# Puntos estratégico Fortalecimiento Institucional

## Propiedad Nacional

National Project

Continuación y la previsibilidad de la futura participación

Should have future

Coordinado con otros proyectos o actividades similares

Coordinated with other similar national projects

Dispuesto a apoyar con equipo y personal mínimos

Dedication of national personnel and equipment

Proporcionar capacitación adecuada para el nivel

Training to meet the qualifications of the students

Idioma: Español, Francés, Portugueses, English

Focus en la experiencia práctica y en la capacitación  
para el trabajo

Focus on OJT

Los programas deben abordar la sostenibilidad

Programs should be sustainable based on country resources



# Iniciativa de Cooperación Técnica Abordada con La Organización Hidrográfica Internacional

## Estados Miembros de OHI y IPGH



**Argentina**  
**Brasil**  
**Chile**  
**Colombia**  
**Ecuador**  
**Estados Unidos**  
**Guatemala**  
**Haiti**  
**México**  
**Perú**  
**República Dominicana**  
**Uruguay**  
**Venezuela**



## Estados Observadores

*Francia*  
*Israel*  
*Jamaica*  
*España*



# OHI y IPGH

- Hay actividades paralelas y complementarias entre la OHI y la IPGH en función, misión y objetivo.
- Creación de capacidad
- Hidrografía
- Memorando de Entendimiento entre la OHI y IPGH firmado en el febrero 2011- El primer proyecto fue en Haití.





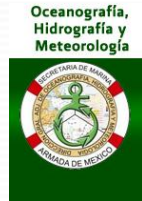
# PAIGH IHO Activities

## Actividades de la OHI - IPGH

### Ejemplos

- Asistió a la OHI en la traducción al español del manual en Hidrografía.
- Distribución del Manual de Operaciones Estándares en Multihaz
- Seminario de Cartas Nauticas Electronicas
- Taller de Cartas de Batimetría
- Taller de Multihaz en el 2002 y 2004, Gulfport, Mississippi
- Taller de Recolección y Procesamiento de Alto Volumen de Datos, Cartagena, Colombia, septiembre 2007
- Asistencia a la Conferencia Hidrografico Internacional
- Proyecto de Cartas Nauticas Electronicas en Guatemala
- MEIP??

# Capacitacion en Mexico

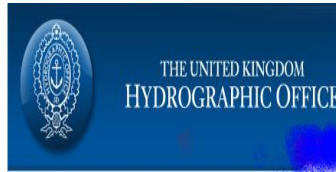


KONGSBERG

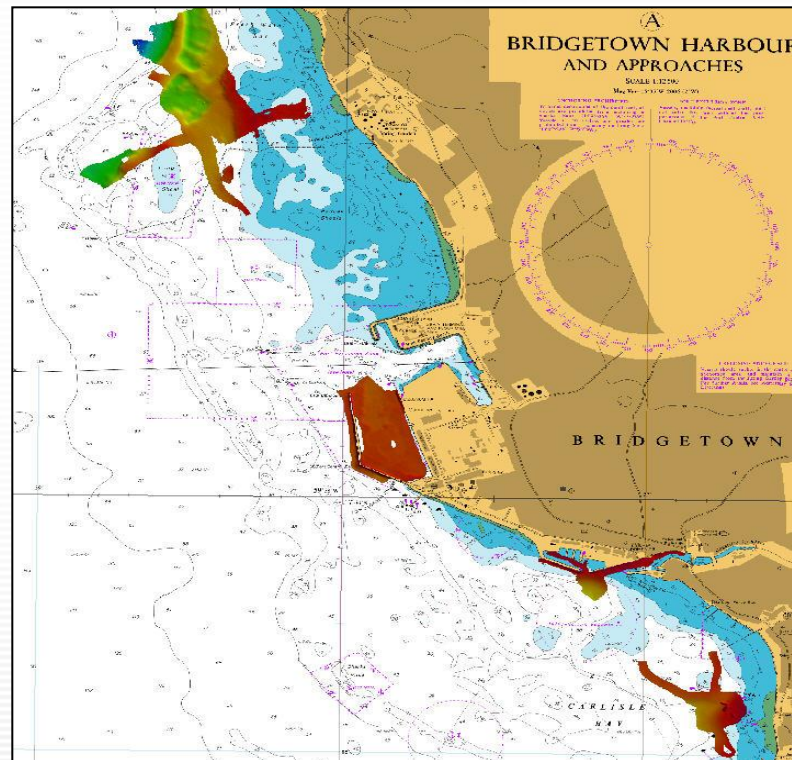
- Vera Cruz, México, Junio, 2008.
- Las metas técnicas fueron darle a los asistentes una experiencia a bordo del uso de las ecosondas multihaz, estudios, técnicas de planeación, y uso del software presente para la recolección y procesamiento.
- Organizado por la IPGH y la Dirección General Adjunta de Oceanografía, Hidrografía y Meteorología de la Armada de México, con el apoyo de CARIS Inc, Kongsberg Inc, EdgeTech Inc, US Naval Oceanographic Office (NAVOCEANO), and National Oceanic and Atmospheric Administration (NOAA)



# Capacitacion en Barbados



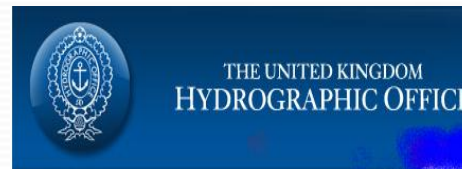
- Spring Garden
- Harbor
- Careenage
- Carlisle Bay



# Capacitacion en Antigua Barbuda



KONGSBERG



caris

# Haiti

## Taller de Levantamientos Hidrograficos y Cartas Nauticas



**caris**

SEMANAH



KONGSBERG

**Hemisphere**  
GPS









# Planes



- Promover la transferencia y el intercambio de tecnologías, aplicaciones, desarrollos y creación de capacidad en las disciplinas de geociencia, que apoyan el desarrollo de infraestructuras de datos espaciales nacionales, con focus en **infraestructura de datos espaciales marítimos (MSDI)**
- Promover y realizar estudios, trabajos y capacitaciones en **levantamientos y cartas nauticas electronicas en el Ocean Antartida (Antarctic Electronic Charting)**
- Promover el desarrollo institucional de las organizaciones vinculadas con la producción de la información cartográfica, cartografía nautica, geográfica y geofísica continental

