



15-06.I - French National Report

15th MACHC - 15^{ème} CHMAC – Manzanillo (Mexico)

December 10th-13th 2014

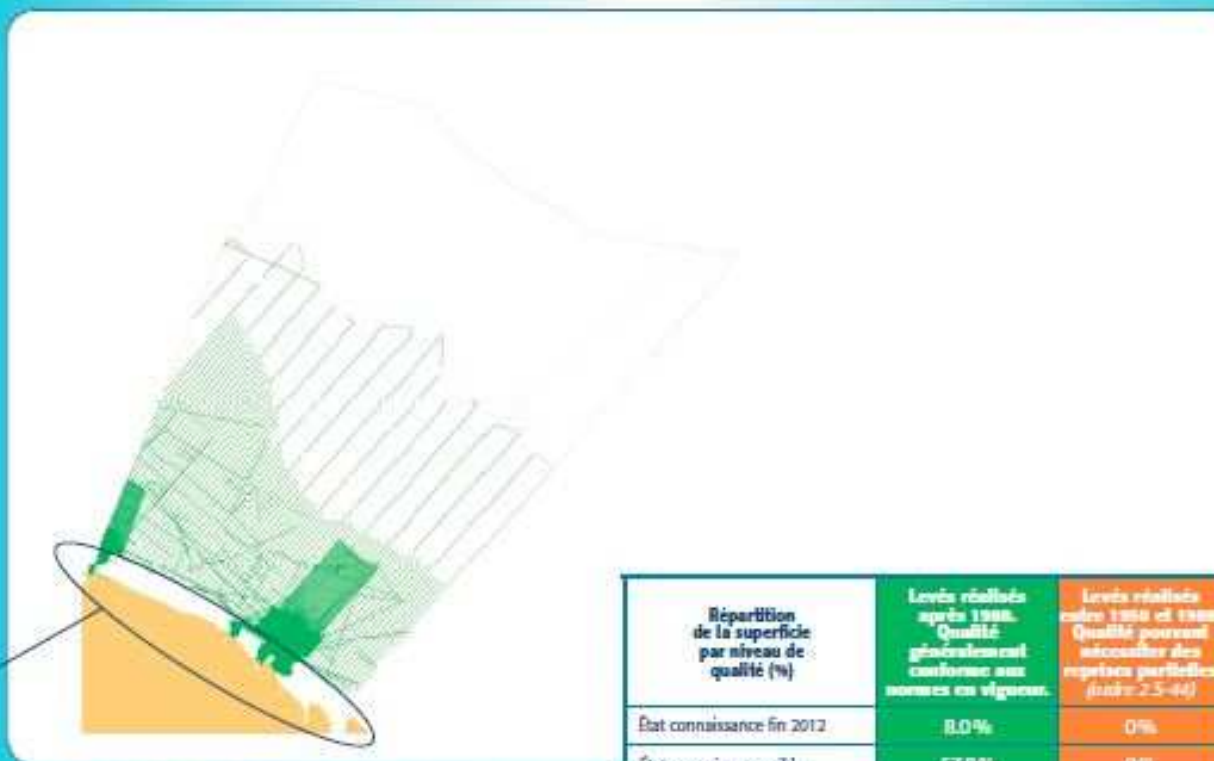
SHOM's reference documents for 2013 - 2016



MACHC15: Full French national report available on the **IHO website** (6-I item).



Connaissance fin 2012
Programme de principe 2013 - 2016



Répartition de la superficie par niveau de qualité (%)	Levés réalisés après 1988. Qualité généralement conforme aux normes en vigueur.	Levés réalisés entre 1988 et 1989. Qualité pouvant nécessiter des reprises ponctuelles (déch. 2.5-44)	Levés réalisés avant 1988. Qualité insuffisante non-conforme aux normes en vigueur.	Zone non connue
État connaissance fin 2012	8.0%	0%	0%	92.0%
État connaissance cible	57.8%	0%	0%	42.2%
État connaissance fin 2016	8.7%	0%	0%	91.3%

Programme de principe
2013 - 2016

150j

- poursuite du levé côtier en Guyane nécessaire pour déterminer les isobathes 5 et 20 m qui serviront à la délimitation des zones de pêches, et pour permettre aux bâtiments de l'État de jouer pleinement leur rôle dans le cadre de l'action de l'État en mer.

Guyane

Connaissance fin 2012
Programme de principe 2013 - 2016



Répartition de la superficie par niveau de qualité (%)	Levés réalisés après 1980. Qualité généralement conforme aux normes en vigueur.	Levés réalisés entre 1950 et 1980. Qualité pouvant nécessiter des règles particulières (voir 2.3-44)	Levés réalisés avant 1950. Qualité insuffisante non conforme aux normes en vigueur.	Zone non connue
État connaissance fin 2012	11.6%	1.0%	0%	87.4%
État connaissance cible	51.0%	0.6%	0%	48.4%
État connaissance fin 2016	12.8%	0.8%	0%	87.1%

Antilles

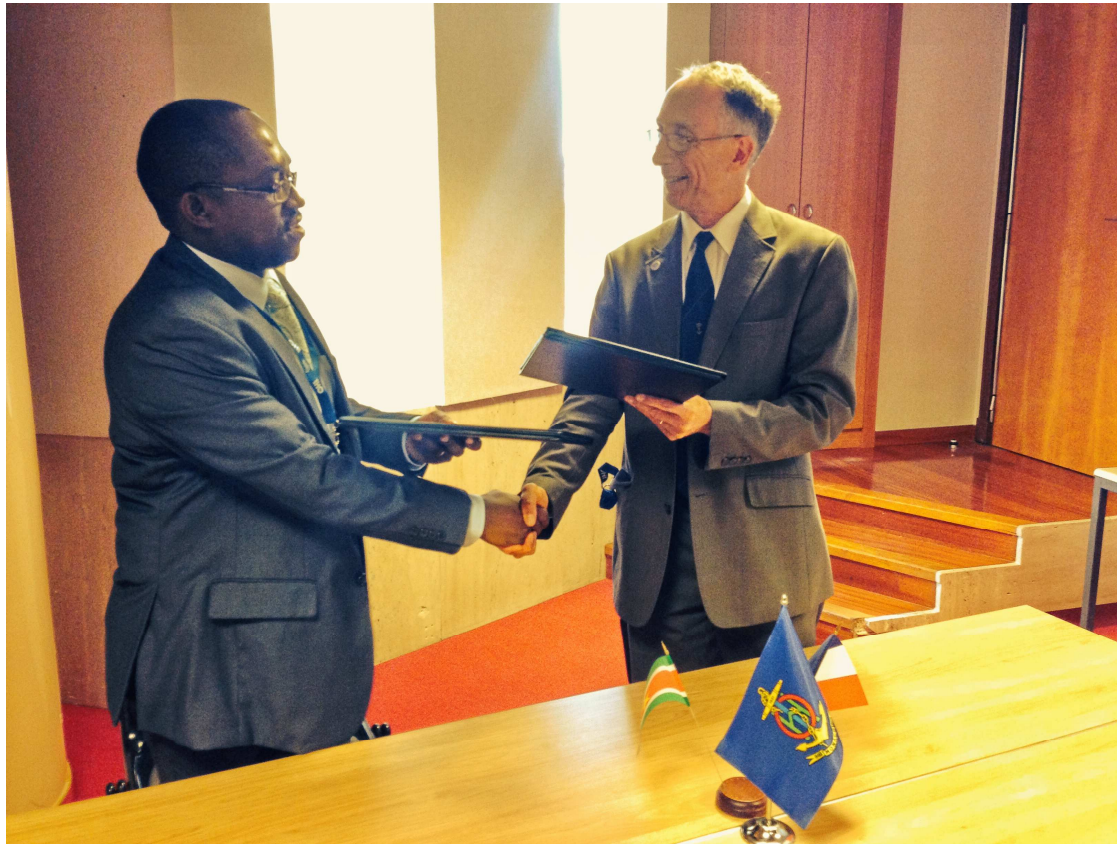
Programme de principe
2013 - 2016

- achèvement des levés d'accès et mouillages principaux à Saint-Martin et à Saint-Barthélemy (approches insuffisamment hydrographiées de ces îles, mais également étang aux Huîtres, anse Marcel, île Fourchue...);
- travaux ponctuels en Martinique et Guadeloupe, notamment zone incomplètement hydrographiée de l'anse de Malendure.

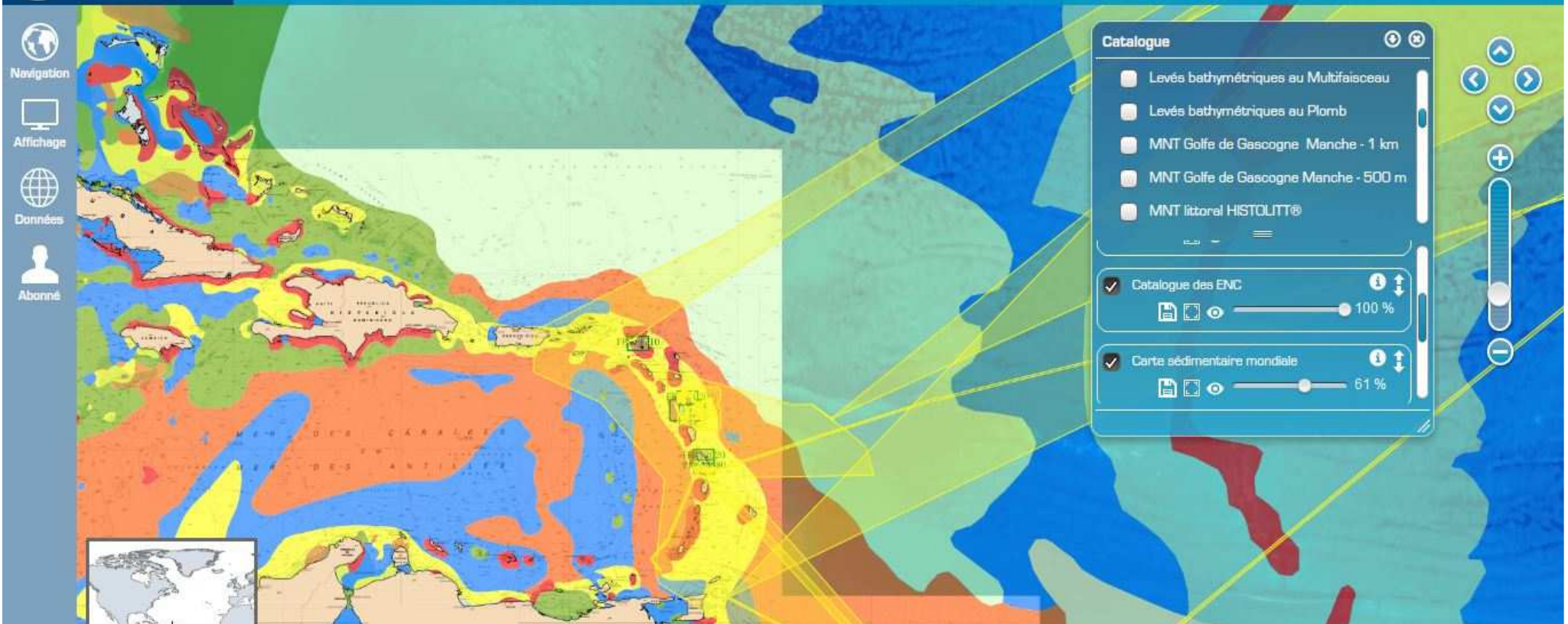
50j

20j

Bilateral cooperation initiatives

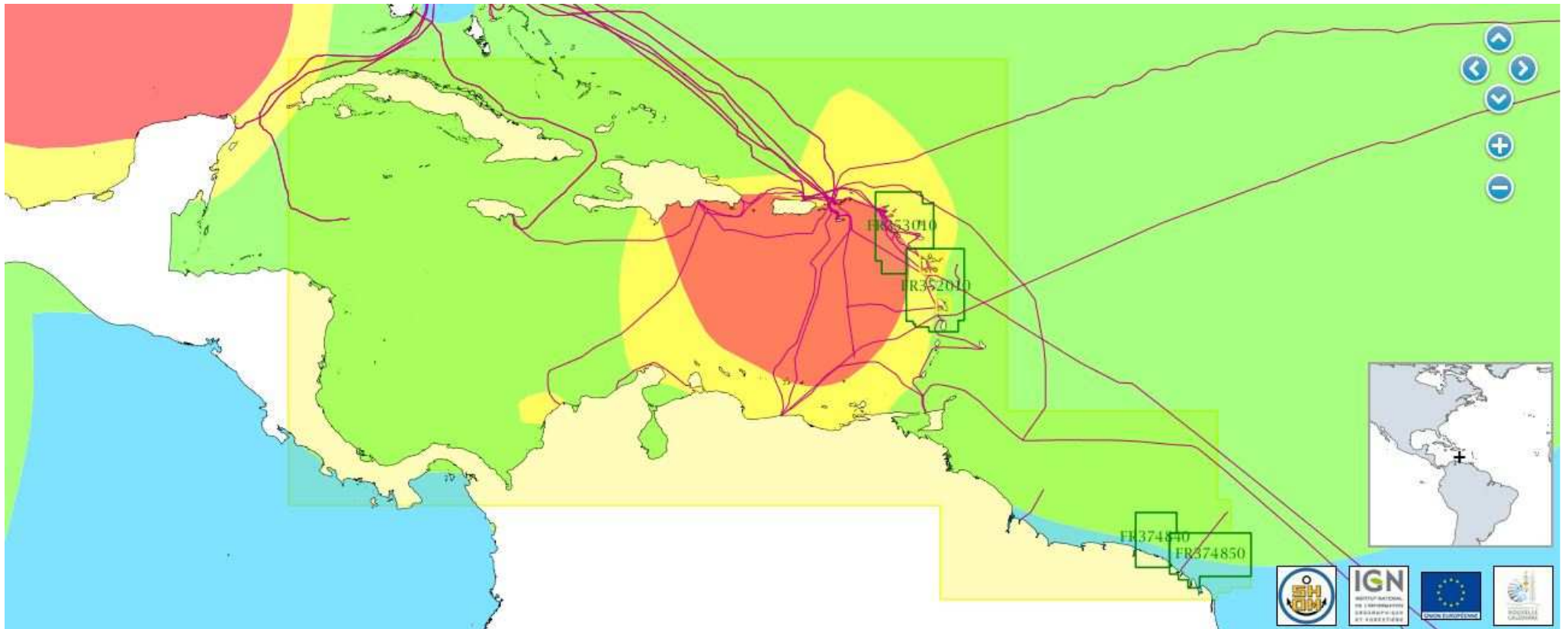


EIHC5 – Monaco: Signing of a bilateral convention regarding nautical information exchange and training with the Maritime Authority of Suriname.



[Maritime & coastal geographic information portal, INSPIRE compliant.](#)

- ➔ Access to around **50 different data layers** organized by types: Vertical references, tidal currents, bathymetry, charts, sedimentology, etc
- ➔ Both **open data** and **licenced** data sources **visualisables**
- ➔ SHOM's online store: <http://diffusion.shom.fr>



Several **online services** provided back to back with the portal:

- **Dissemination of all data layers available through OpenGIS web services**
- **Infonaut: MSI report tool**
- **Cartodyn: Basic cartographic tool**
- **Zerohydro: datum converter tool**
- **Online tide prediction tool + various tidal information layers (level, type)**



Merci
Thank you
Muchas gracias

eric.langlois@shom.fr

