

20 de Noviembre, 2019

Estimados colegas de la Comisión Hidrográfica Mesoamericana y del Mar Caribe:

Me complace contactarlos con ocasión de la próxima reunión MACHC-20 y presentarme como Director del Centro de Datos de la OHI para Batimetría Digital (DCDB) y Presidente del Grupo de Trabajo de Batimetría de Crowdsourced (CSB) de la OHI.

Como saben ustedes, Seabed 2030 está en su tercer año desde su lanzamiento y me complace informar que se ha logrado un progreso notable en la expansión de la cobertura de datos de los océanos del mundo del 6% al 15%. El DCDB y Centros Regionales de Montaje y Coordinación de Datos de Seabed 2030 (RDACCs) trabajan en estrecha colaboración para garantizar el archivo y el acceso a los datos batimétricos en todos los océanos del mundo. Las contribuciones de datos hechas al DCDB de la OHI, o mediante RDACCs a la DCDB de la OHI, se ensamblan e integran en el Mapa Oceánico Global GEBCO disponible gratuitamente. Prevemos que RHC y RDACCs trabajen en estrecha colaboración en asuntos de coordinación para garantizar que todos los esfuerzos sean complementarios. Me complace saber que la MACHC ya ha iniciado la colaboración con el RDACC para los océanos Atlántico e Índico, que incluye su región.

Las actividades de Batimetría de Crowdsourced continúan expandiéndose en todo el mundo. Mientras los levantamientos hidrográficos sistemáticos son utilizados principalmente en la mejora de los productos Seabed 2030, "sondeos de pasaje" desempeñarán un papel importante como una fuente poderosa de información para complementar la cobertura batimétrica más rigurosa y científica realizada por las oficinas hidrográficas, la industria y los investigadores. Nos complace anunciar la publicación reciente de la Guía B-12 de la OHI sobre Batimetría de Crowdsourced (iho.int/iho_pubs/bathy/B_12_Ed2.0.2_2019.pdf) e invito a todos los Estados Miembros a responder positivamente al Anexo B de la OHI CL 11/2019: Aceptación de Actividades de Batimetría de Crowdsourced en Aguas Nacionales de Jurisdicción (iho.int/mtg_docs/circular_letters/english/2019/CL11_2019_EN_v1.pdf).

Para vuestra consideración, el DCDB ha revisado su inventario de datos batimétricos de Haz Único y Multihaz en la Región Mesoamericana y del Mar Caribe conmensurados con la Región B INT de la OHI y ha producido el resumen adjunto. Estamos trabajando activamente en puntos de vista similares sobre la Batimetría de Crowdsourced y datos ENC y haremos que esa información esté disponible lo antes posible.

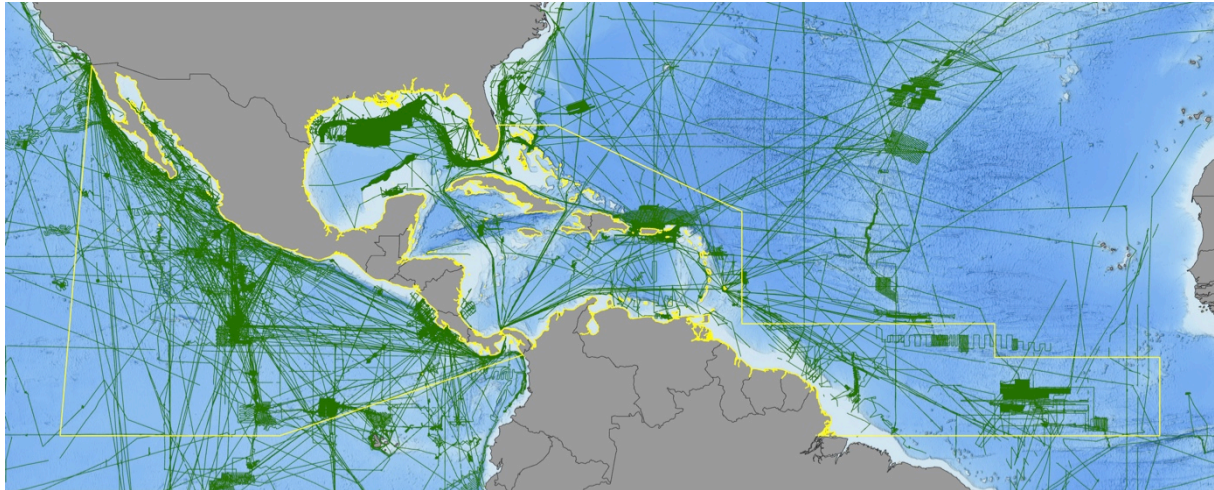
Espero conocer los resultados de vuestra reunión, ideas que puedan tener sobre el futuro Seabed 2030 y las colaboraciones de Batimetría de Crowdsourced, y cualquier forma que el DCDB de la OHI pueda ser de ayuda en su trabajo.

Sinceramente,



Jennifer Jencks
Director del Centro de Datos de la OHI para Batimetría Digital
325 Broadway, Boulder, Colorado USA 80305
bathydata@iho.int
Tel: (303) 497-6419

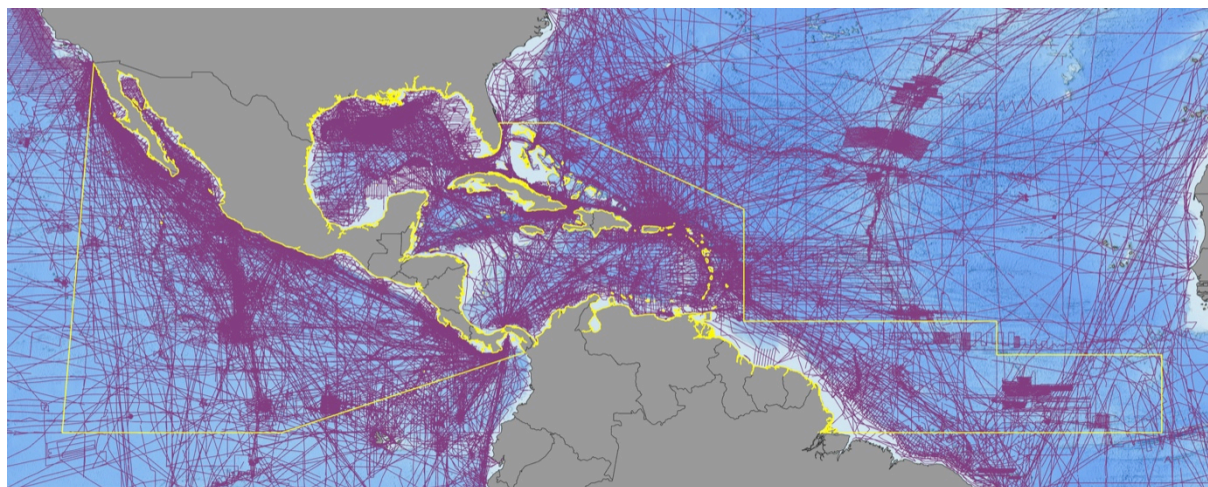
Figura 1: Vías de barco de batimetría **Multihaz** (líneas verdes) del inventario de datos DCDB de la OHI en la Región MACHC proporcionales a la Región B de la OHI INT (polígono amarillo).



Cuadro A: Información sobre levantamientos de batimetría **Multihaz** del DCDB de la OHI en la región MACHC.

País Contribuyente	# de Levantamientos
Alemania	2
Rusia	4
EE.UU.	565
Industria	12
Levantamientos Totales	583

Figura 2: Vías de barco de batimetría **Haz Único** (líneas moradas) del inventario de datos DCDB de la OHI en la Región MACHC proporcionales a la Región B de la OHI INT (polígono amarillo).



Cuadro B: Información sobre levantamientos de batimetría **Haz Único** del DCDB de la OHI en la región MACHC.

País Contribuyente	# de Levantamientos
Brasil	9
Canadá	6
Chile	1
Cuba	5
Francia	41
Alemania	7
Japon	2
Mexico	2
Países Bajos	4
Rusia	15
España	1
Reino Unido	77
Reino Unido/Países Bajos	2
EE.UU	872
EE.UU/Mexico	1
Levantamientos Totales	1,045