

**XII REUNIÓN DE LA COMISIÓN REGIONAL HIDROGRÁFICA DEL
PACÍFICO SUDESTE**



**GUAYAQUIL- ECUADOR
DEL 13 AL 16 DE JULIO 2015**



**REPORTE NACIONAL DEL PERÚ
JULIO-2015**



LEVANTAMIENTOS HIDROGRÁFICOS



Realizados en el 2013

Portulano H° 1115 “Puerto Zorritos”
Portulano H° 1133 “Bahía Paita”
Portulano H° 211 “Puerto Salaverry”
Portulano H° 2122 “Bahía Santa a Caleta Coishco”
Portulano H° 2242 “Santa María a Puerto Viejo”
Portulano HIDRONAV-1134 "Yacila".
Portulano HIDRONAV-2244 "Caleta Pucusana".

Realizados en el 2014

Portulano H° 1112 Bahía Tumbes
Portulano H° 2112 Caleta Guañape
Portulano HIDRONAV-1135 "" Caleta La Islilla".
Portulano HIDRONAV-1117 "Acapulco

Realizados en el 2015

Portulano H° 2234 “La Pampilla – Oquendo”
Portulano H° 1114 “Caleta La Cruz”
Carta Recalada H-312 “Cabo Nazca a Punta Penotes”.





CARTAS NÁUTICAS ELECTRÓNICAS (ENC)



PLANIFICADAS	PROD.	%	
Cartas Panorámicas (Generales)	04	04	100
Cartas Generales (Ruta)	06	06	100
Cartas Recaladas	30	30	100
Cartas de Aproximación	12	11	100
Portulanos	63	60	97
Insertos	20	20	100
TOTAL	135	131	97





NUEVAS CARTAS NÁUTICAS IMPRESAS JUNIO 2013-JUNIO 2015

Nº	NOMBRE	ESCALA	EDICIÓN	
3251	PUERTO GRAU	20,000	1ra.	Dic. 2011
2255	YACILA	20,000	1ra.	Oct. 2012
1117	ACAPULCO	10,000	1ra.	Ene. 2015

CÓDIGO	NOMBRE	ESCALA	EDICIÓN	
PE503251	PUERTO GRAU	12,000	1ra.	Mar. 2013
PE501134	YACILA	12,000	1ra.	Oct. 2014



NUEVAS EDICIONES DE CARTAS IMPRESAS JUNIO 2013-2015



N°	Nombre	Escala	Edición
123	ISLA LOBOS DE TIERRA A ISLAS LOBOS DE AFUERA	100,000	3ra. Ed. Feb.2013
2235	PUERTO DEL CALLAO	15,000	2da. Ed. Feb.2013
122	PUNTA FALSA A ISLA LOBOS DE TIERRA	100,000	3ra. Ed. Feb.2013
2262	BAHÍA DE PISCO Y ENSENADA LAGUNILLAS	50,000	6ta. Ed. Mar.2013
3231	BAHÍA MATARANI	10,000	4ta. Ed. Mar.2013
2135	BAHÍA HUARMEY	15,000	3ra. Ed. May.2013
3245	PUERTO DE ILO	25,000	6ta. Ed. May.2013
222	PUNTA SALINAS A BAHÍA ANCÓN	100,000	2da. Ed. Abr.2013
2238	ENSENADA CHORRILLOS	10,000	4ta. Ed. Jul.2013
324	CALETA COCOTEA A PUNTA PICATA	100,000	3ra. Ed. May.2013
2237	BAHÍA MIRAFLORES	25,000	2da. Ed. Nov.2013
3232	PUERTO MOLLENDO	10,000	3ra. Ed. Jul.2013
2236	RADA INTERIOR DEL PUERTO CALLAO	5,000	4ta. Ed. May.2014
2233	BAHÍA DEL CALLAO Y MIRAFLORES	50,000	11va. Ed. May.2013
223	BAHÍA ANCÓN A ISLA PACHACAMAC	100,000	3ra. Ed. Abr.2014
2122	CALETA SANTA Y BAHÍA COISHCO	20,000	5ta. Ed. May.2014



NUEVAS EDICIONES DE CARTAS ENC JUNIO 2013-2015



Nº	Código	Nombre	Escala	Edición
1	PE300123	I. LOBOS DE TIERRA A Is. LOBOS DE AFUERA	90,000	4ta. Ed. Feb. 2013
2	PE502235	PUERTO DEL CALLAO	12,000	6ta. Ed. May. 2015
3	PE300122	PUNTA FALSA A ISLA LOBOS DE TIERRA	90,000	2da. Ed. Feb. 2013
4	PE402262	BAHÍA DE PISCO Y ENSENADA LAGUNILLAS	45,000	3ra. Ed. Ene. 2013
5	PE503231	BAHÍA MATARANI	12,000	2da. Ed. Ago. 2013
6	PE63231A	PUERTO MATARANI (inserto)	4,000	2da. Ed. Ago. 2013
7	PE502135	BAHÍA HUARMEY	12,000	2da. Ed. Oct. 2013
8	PE62135A	MUELLE ANTAMINA (inserto)	4,000	2da. Ed. Set. 2013
9	PE503245	PUERTO DE ILO Y PUNTA COLES	12,000	4ta. Ed. Ago. 2013
10	PE63245A	PUERTO DE ILO (inserto)	4,000	3ra. Ed. Set. 2013
11	PE300222	PUNTA SALINAS A BAHÍA ANCÓN	90,000	2da. Ed. Dic. 2014
12	PE502238	ENSENADA CHORRILLOS	4,000	3ra. Ed. Nov. 2013
13	PE300324	CALETA COCOTEA A PUNTA PICATA	90,000	2da. Ed. Dic. 2013
14	PE502237	BAHÍA MIRAFLORES	12,000	3ra. Ed. Jun. 2013
15	PE503232	PUERTO MOLLENDO	8,000	2da. Ed. Dic. 2013
16	PE602236	RADA INTERIOR DEL PUERTO CALLAO	4,000	3ra. Ed. Jul. 2014
17	PE402233	BAHÍA DEL CALLAO Y MIRAFLORES	45,000	2da. Ed. Mar. 2014
18	PE300223	BAHÍA ANCÓN A ISLA PACHACAMAC	90,000	2da. Ed. Oct. 2014
19	PE502122	CALETA SANTA Y BAHÍA COISHCO	12,000	2da. Ed. Set. 2014
20	PE62122A	CALETA COISHCO (inserto)	4,000	1ra. Ed. Ago. 2014



NUEVAS EDICIONES DE CARTAS ENC JUNIO 2013-2015



N°	Código	Nombre	Escala	Edición
21	PE502244	CALETA PUCUSANA	12,000	1ra. Ed. Mar. 2015
22	PE501115	ZORRITOS	12,000	2da. Ed. Oct. 2014
23	PE502111	PUERTO SALAVERRY	12,000	3ra. Ed. Ene. 2015
24	PE62111A	TERMINAL MARÍTIMO DE SALAVERRY (inserto)	4,000	3ra. Ed. Ene. 2015

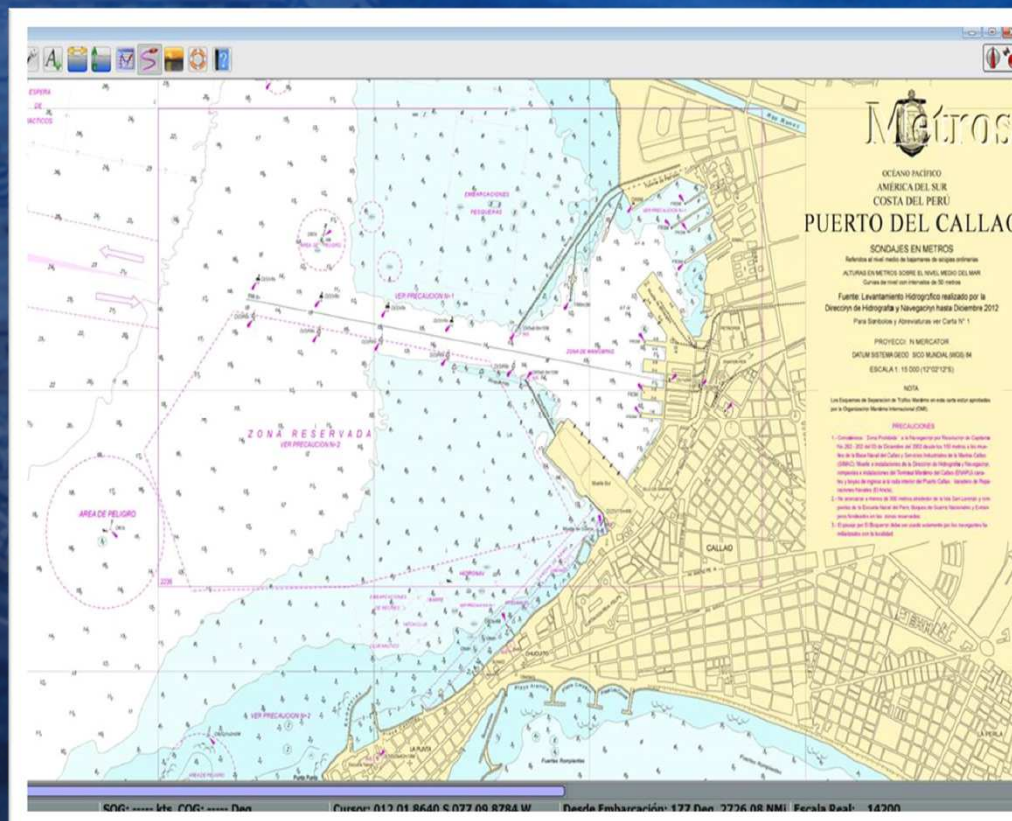


CARTAS RASTER ENC



PRODUCCIÓN DE DIEZ (10) CARTAS EN FORMATO BSB, DISPONIBLES EN FORMA GRATUITA A TRAVÉS DE LA PÁGINA WEB DE LA DHN

- 111 Punta Capones a Punta Sal
- 112 Punta Sal a Punta Pariñas
- 126 Caleta Puémape a Punta Huanchaco
- 1112 Bahía Tumbes
- 1121 Punta Sal
- 1122 Caleta Máncora
- 1124 Cabo Blanco
- 2235 Puerto del Callao
- 2239 Conchán
- 2231 Bahía Ancón





MÉTODO DE DISTRIBUCIÓN DE LAS ENCS



- ✓ El método de distribución es a nivel internacional a través del RENC: IC-ENC (International Centre for Electronic Navigational Chart), con quienes tenemos convenio suscrito desde fines del año 2006
- ✓ Distribución directa de datos encriptados ENC a través de la Oficina de ventas de la Dirección Hidrografía y Navegación.
- ✓ Formato C-55 actualizado



Celdas enviadas a comercialización	Celdas en revisión, aún no enviadas	Celdas a producir (en proyecto)	Total de celdas
123	13	4	140



NUEVAS PUBLICACIONES Y ACTUALIZACIONES



PUBLICACIONES NÁUTICAS IMPRESAS

HIDRONAV N°	TÍTULO	EDICIÓN
5020	Lista de Faros y Señales Náuticas Costa del Perú	13va. Ed. 2013
5111	Reglamento de Señalización Náutica	4ta. Ed. 2013
5120	Manual de Instrucciones para la Actualización de Cartas y Publicaciones Náuticas	4ta. Ed. 2013
5220	Lámina: Tabla de Distancias entre Principales Puertos y Puntos Geográficos de la Costa del Perú	5ta. Ed. 2013
5001	Derrotero de la Costa del Perú Zona Norte Golfo de Guayaquil a Punta Huanchaco	2da. Ed. 2014
5002	Derrotero de la Costa del Perú Zona Centro Punta Huanchaco a Punta Infiernillos	2da. Ed. 2015
5022	Almanaque Náutico	Edición Anual
5023	Tabla de Mareas Avisos a los Navegantes de la Costa del Perú Avisos a los Navegantes del Lago Titicaca	Edición Anual Edición Mensual Edición Semestral

PUBLICACIONES NÁUTICAS EN PROCESO DE IMPRESIÓN

5024	Tabla de Distancias entre Puertos Nacionales e Internacionales	3ra. Ed. 2015
------	--	---------------



INFORMACIÓN DE SEGURIDAD MARÍTIMA (MSI)



NAV/MET AREA	ESTACIÓN COSTERA	RANGO (MN)	FRECUENCIA	HORARIO DE TRANSMISIÓN	IDIOMA
XVI	Paíta	200	518kHz (Internacional) 490 Khz y 4209.5 Khz (Nacional)	0300, 0700, 1100, 1500, 1900, 2300	Ingles
	Callao	200		0320, 0720, 1120, 1520, 1920, 2320	
	Mollendo	200		0340, 0740, 1140, 1540, 1940, 2340	

SATÉLITE	TRANSMISIÓN	COBERTURA	IDIOMA
Geoestacionario AOR-W	1700, 0500 UTC	Entre 76°N y 76° S	Inglés



ACTIVIDADES OCEANOGRÁFICAS



ACTIVIDADES IMPORTANTES PERIODO JUNIO 2013 – JUNIO 2015

- ✓ Participación del Tte. 1ro. Enrique VAREA Loayza en la reunión de planificación del XVI Crucero Regional Conjunto y VI Reunión de Bases de Datos de Cruceros Regionales, realizada en Perú por la Comisión Permanente del Pacífico Sur (CPPS) - 2013.
- ✓ Participación de la A. Fgta. Ceci RODRÍGUEZ Cruz para la aprobación del Protocolo Regional de Alerta de Tsunamis (POER) con los países de Colombia, Ecuador y Chile realizado en Guayaquil – Ecuador, agosto - 2013.
- ✓ Participación del E/C Eloy MIGUEL Rodríguez en el Crucero Oceanográfico Regional del Pacífico Sudeste en el mar de Colombia, realizado a bordo del Buque de la Armada de Colombia “BAC GORGONA”, noviembre 2013.
- ✓ Participación del Ing. Gustavo LAOS Cruzado en la reunión de planificación del XVII Crucero Regional Conjunto y VII Reunión de Bases de Datos de Cruceros Regionales, realizada en Chile por la Comisión Permanente del Pacífico Sur (CPPS) - 2014.



ACTIVIDADES OCEANOGRÁFICAS



ACTIVIDADES IMPORTANTES PERIODO JUNIO 2013 – JUNIO 2015

- ✓ Participación de la Ing. Myrian TAMAYO Infantes en la Reunión de Celebración y Conferencia Científica con ocasión del 10º Aniversario de la Apertura de la Oficina de Proyectos de la Comisión Oceanográfica Intergubernamental (COI) para el Intercambio Internacional de Datos Oceanográficos (IODE); así como la 23ª reunión del Comité de la COI sobre Intercambio Internacional de Datos e Información Oceanográficos (IODE-XXIII), realizado en la ciudad de Brujas – Bélgica, en marzo 2015.
- ✓ “Boletín de Alerta Climático del Estudio Regional del Fenómeno “El Niño” (BAC) de la CPPS, de enero a mayo. Desde el mes de abril 2015 se acordó remitir dicho documento también en el idioma inglés.
- ✓ Participación del Ing. Roberto CHAUCA Hoyos en la reunión de planificación del XVIII Crucero Regional Conjunto y VIII Reunión de Bases de Datos de Cruceros Regionales y del Curso de Análisis Multiparametro de Masas de Agua , realizada en Colombia por la Comisión Permanente del Pacífico Sur (CPPS) en junio 2015.



ACTIVIDADES OCEANOGRÁFICAS



RED MAREOGRÁFICA

- ✓ Se tienen 13 estaciones mareográficas automáticas en tiempo real.
- ✓ Comunicación vía modem GPRS y están dotadas de transmisores satelitales.

RED METEOROLÓGICA

- ✓ Se tienen 16 Estaciones meteorológicas automáticas con equipos de última generación
- ✓ Comunicación vía modem GPRS y satelital en tiempo real.



UNIDADES HIDROGRÁFICAS



UNIDAD	ÁREA	EQUIPAMIENTO
B.A.P "CARRASCO"	PACÍFICO	ECOSONDA MULTIHAZ KONGSBERG EM302(7000m)
		ECOSONDA MONOHAZ KONGSBERG EA600(10000m)
		GPS NAVISTAR
		ECOSONDA SIMRAD EQ-30



UNIDAD	ÁREA	EQUIPAMIENTO
B.A.P" CARRILLO"	PACÍFICO	ECOSONDA ATLAS DESO-30
		ECOSONDA ODOM-ECHOTARCK 3600 MKIII (4000m)
		GPS NAVISTAR
		SOFTWARE ALMACENAMIENTO HYPACK



UNIDAD	ÁREA	EQUIPAMIENTO
B.A.P "MELO"	PACÍFICO	ECOSONDA ATLAS DESO 30
		ECOSONDA ODOM-ECHOTARCK 3600 MKIII (4000m)
		GPS FURUNO GP 32
		SOFTWARE ALMACENAMIENTO HYPACK





UNIDADES HIDROGRÁFICAS



UNIDAD	ÁREA	EQUIPAMIENTO
AEH "MACHA"	PACÍFICO	ECOSONDA ATLAS FANSWEEP-20 (600m)
		ECOSONDA ODOM-ECHOTARCK DF-3200 (3000m)
		DGPS TRIMBLE SUB MÉTRICO
		SOFTWARE ALMACENAMIENTO HYDROMAP ON LINE



UNIDAD	ÁREA	EQUIPAMIENTO
AEH "PULPO" AEH "CALAMAR"	PACÍFICO	ECOSONDA KONGSBERG EM3002 (200m)
		SOFTWARE POSICIONAMIENTO SEAPATH 330
		DGPS FUGRO SEASTAR SUB MÉTRICO
		SOFTWARE PROCESAMIENTO CARIS HIPS AND SIPS



UNIDAD	ÁREA	EQUIPAMIENTO
BAP "STIGLICH"	AMAZONÍA	ECOSONDA SQYWEST BATHY 500MF
		COMPAS SATELITAL KODEM KGC-1
		DGPS FUGRO OMNISTAR 8300 HP
		SOFTWARE ALMACENAMIENTO HYPACK





UNIDADES HIDROGRÁFICAS



UNIDAD	ÁREA	EQUIPAMIENTO
AEH-177	AMAZONÍA	ECOSONDA MULTHAZ RESOM SEABAT 7101
		DGPS TRIMBLE
		SOFTWARE ALMACENAMIENTO HYPACK
		SOFTWARE PROCESAMIENTO CARIS HIPS AND SIPS



UNIDAD	ÁREA	EQUIPAMIENTO
AEH-179	AMAZONÍA	ECOSONDA MONOHAZ RESON
		GIROCOMPAS SATELITAL KODEM
		SOFTWARE ALMACENAMIENTO HYPACK



UNIDAD	ÁREA	EQUIPAMIENTO
HIDRO III HIDRO IV HIDRO V	AMAZONÍA	ECOSONDA SQYWEST BATHY 500MF
		DGPS FUGRO OMNISTAR 8300 HP
		SOFTWARE ALMACENAMIENTO HYPACK





CONSTRUCCIÓN DEL BUQUE OCEANOGRÁFICO CON CAPACIDAD POLAR



XII REUNIÓN DE LA COMISIÓN REGIONAL HIDROGRÁFICA DEL

PACÍFICO SUDESTE

GUAYAQUIL- ECUADOR

DEL 13 AL 16 DE JULIO 2015



**REPORTE NACIONAL DEL PERÚ
JULIO-2015**