



COMISIÓN REGIONAL HIDROGRÁFICA DEL PACÍFICO SURORIENTAL

Reporte nacional de
Colombia

Actividades de Creación de Capacidades desde la última reunión

En Colombia



Administración de Ayudas a la Navegación. Nivel 1

Taller Multihaz



Actividades de Creación de Capacidades desde la última reunión

En Colombia



Curso de arqueología
subacuática

Geología y geformorfología submarina



Actividades de Creación de Capacidades desde la última reunión

En otros países

- 2016 Cartografía Categoría B en UKHO, Taunton, UK
- Taller de Batimetría Multihaz en Argentina
- Taller de Mareas en Brasil

Pasantías. Perú

- 2016 Fotogrametría digital aplicada.
- Producción de cartografía náutica electrónica en Caris HPD.
- Batimetría para navegación y procesamiento con ecosonda multihaz



Actividades de Creación de Capacidades desde la última reunión

En Panamá

2016. • Curso de Validación de Carta Electrónica



En México

Taller de Difusión de Información de Seguridad Marítima, Taller de Infraestructura de Datos Espaciales Marítimos, Taller de Procesamiento de Datos Multihaz – Veracruz, México

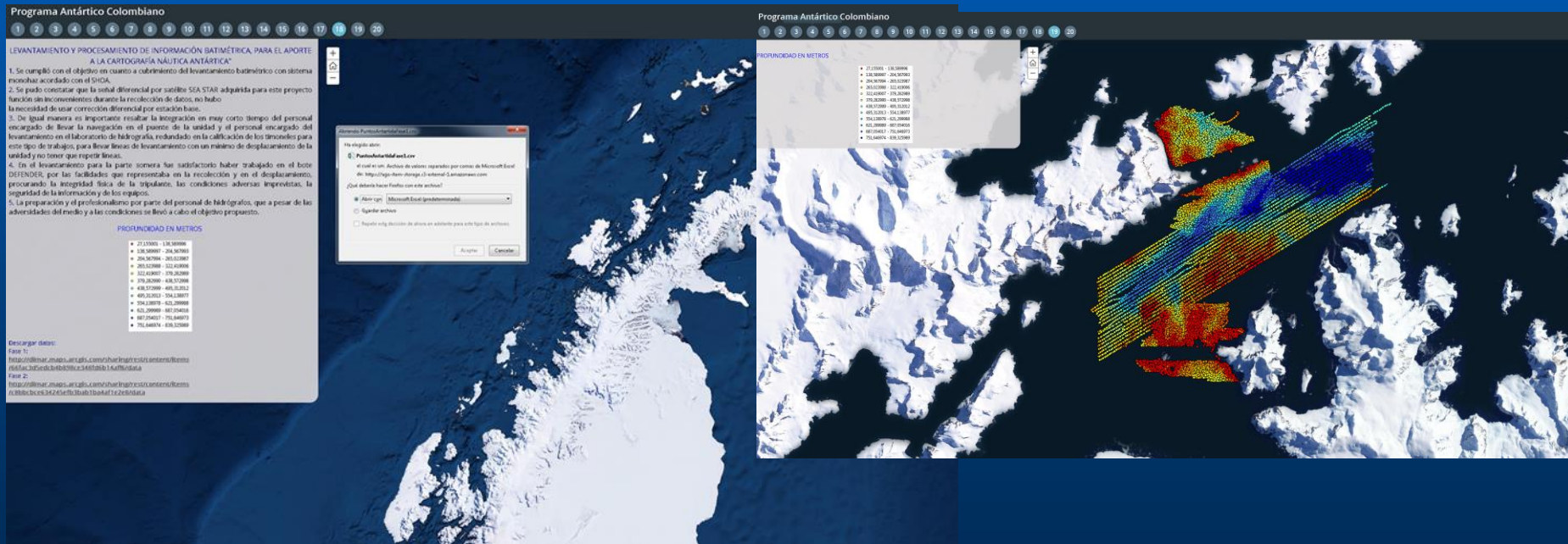
Actividades de Creación de Capacidades desde la última reunión

✦ Cooperación con otras CHR

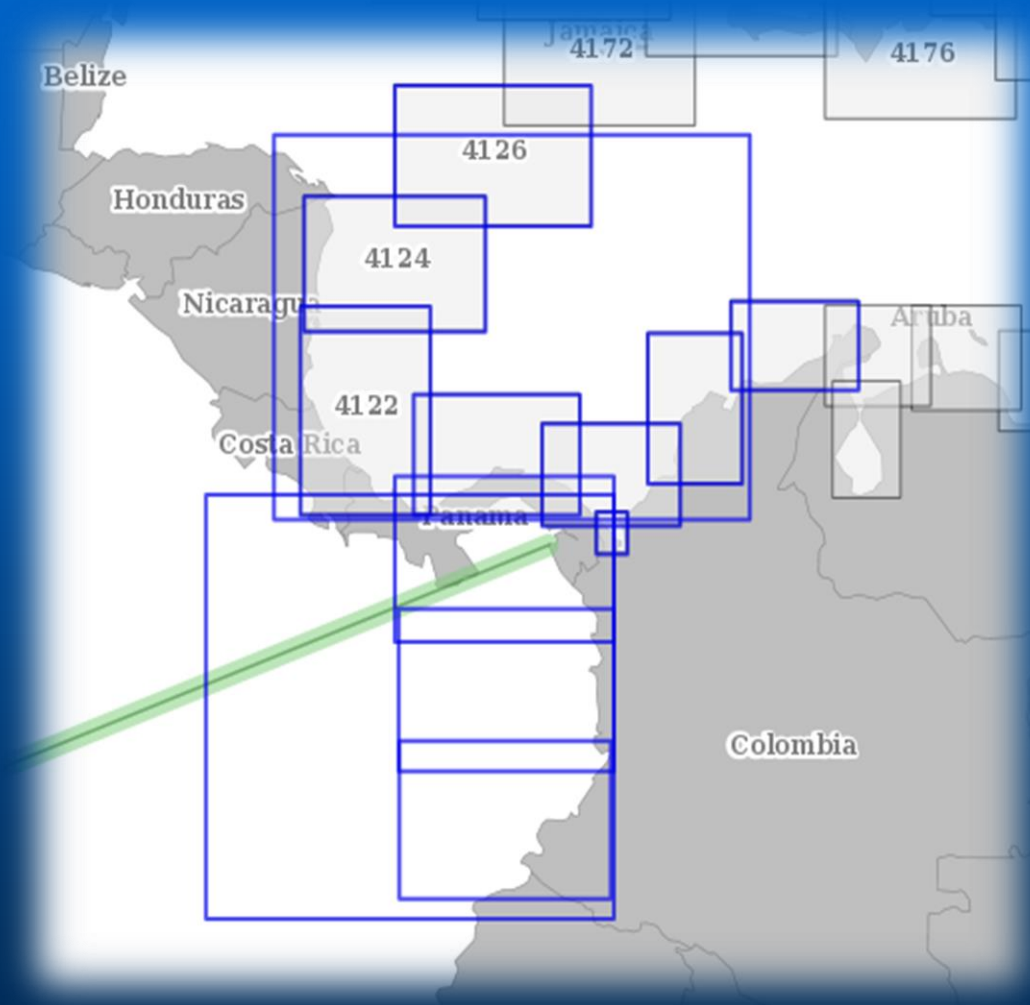
MACHC. Grupo de trabajo de Cartografía Náutica

CHA. Fuente de datos cartográficos Expedición Antártida
Servicio compartido con fuentes de datos .csar

<http://dimar.maps.arcgis.com/apps/MapSeries/index.html?appid=4587ab3618ec425497db95d045f10e77>



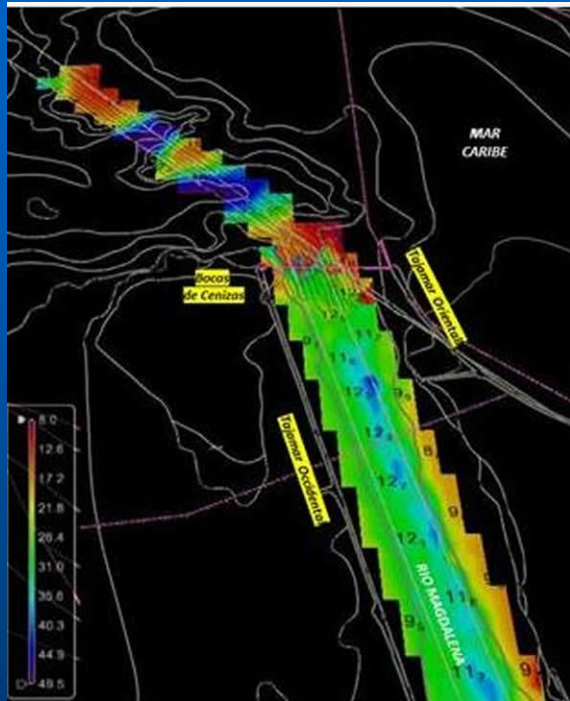
Avances en levantamientos hidrográficos y Cartografía desde la última reunión



- ✦ Cartas INT. Publicadas y actualizadas 13: 9 Caribe, 4 Pacífico

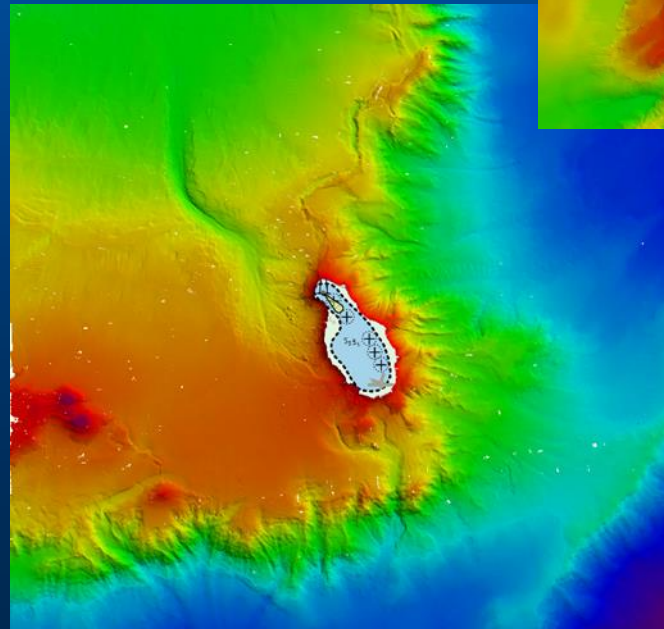
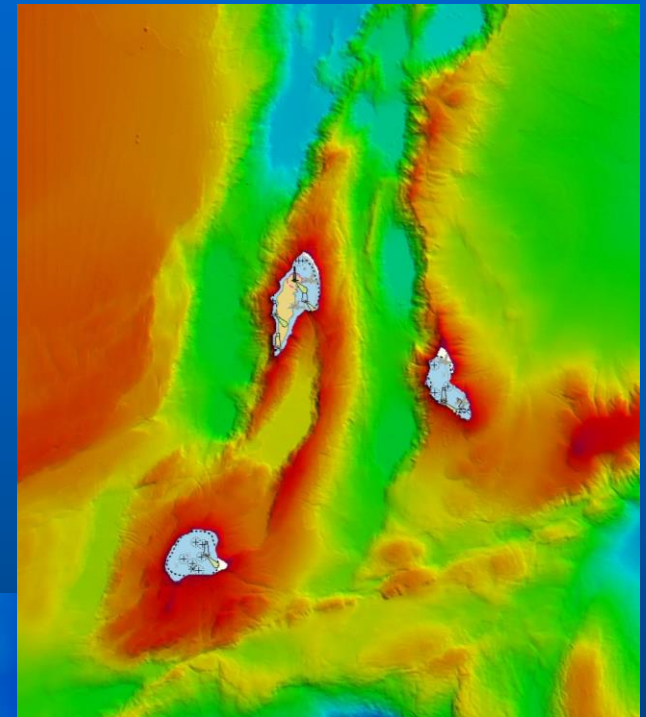
Avances en levantamientos hidrográficos y Cartografía desde la última reunión

+ Áreas Levantadas.



253. Río Magdalena.

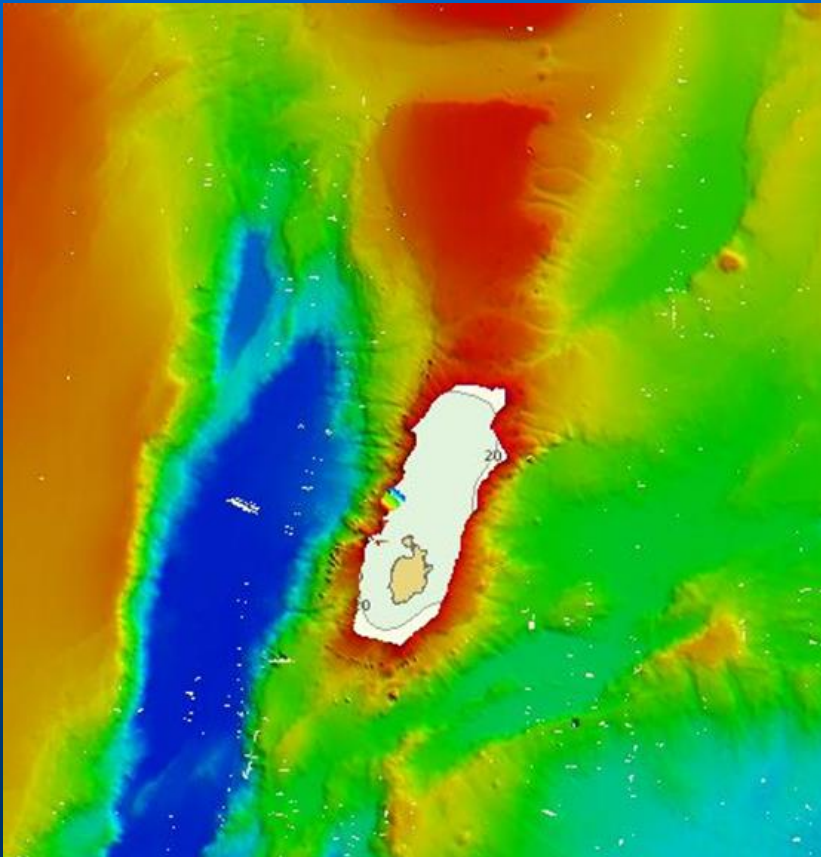
201. San Andrés.



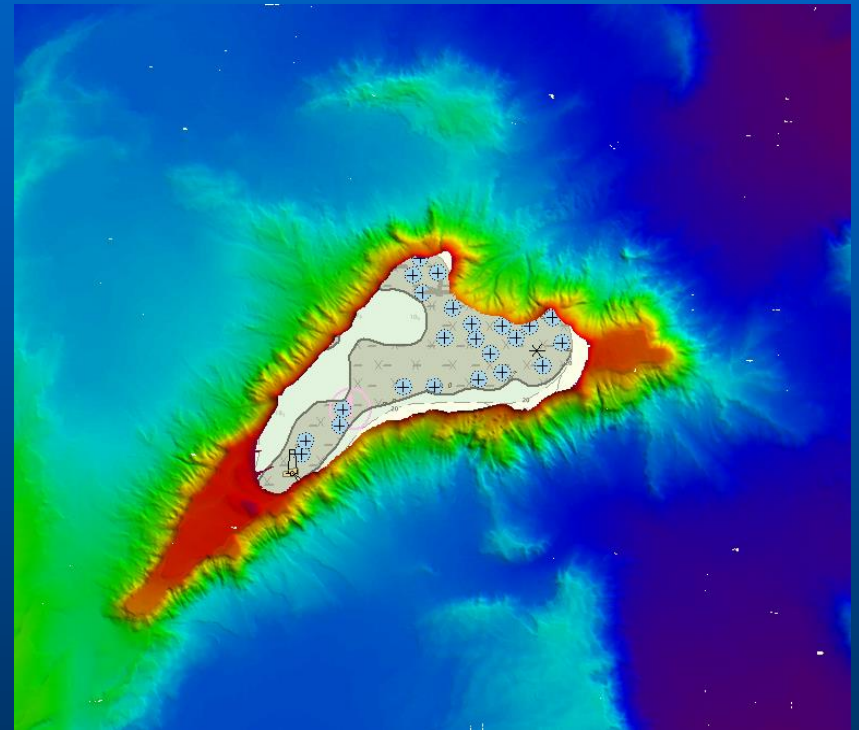
211. Isla Cayo Roncador.

Avances en levantamientos hidrográficos y Cartografía desde la última reunión

- + Áreas Levantadas.



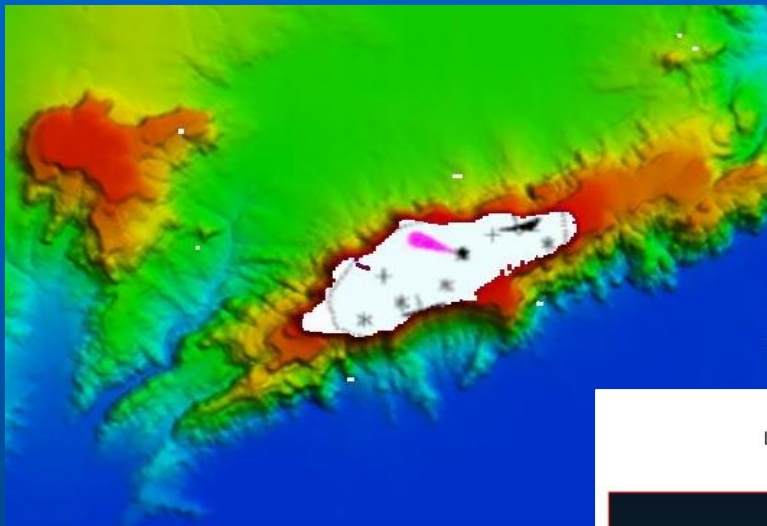
415. Islas de Providencia y Santa Catalina.



213. Cayo Serrana.

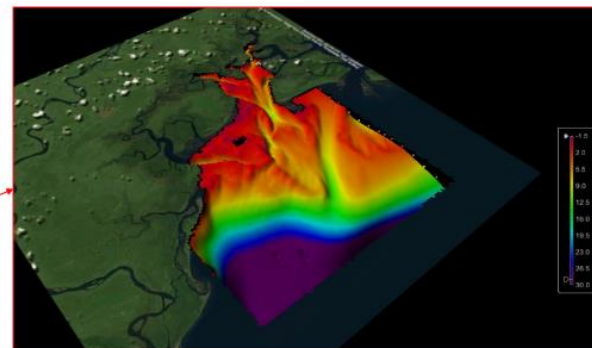
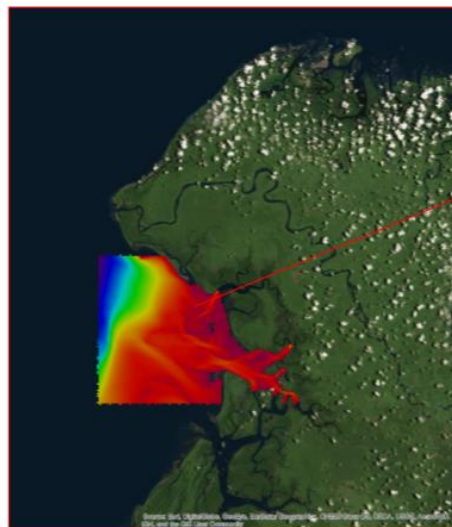
Avances en levantamientos hidrográficos y Cartografía desde la última reunión

+ Áreas Levantadas.



418 Aproximación Isla Cayos de Bajo Nuevo.

20 DE MARZO AL 25 DE ABRIL
LEVANTAMIENTO HIDROGRÁFICO BINACIONAL CARTA 146 – DESEMBOCADURA RIO MATAJE



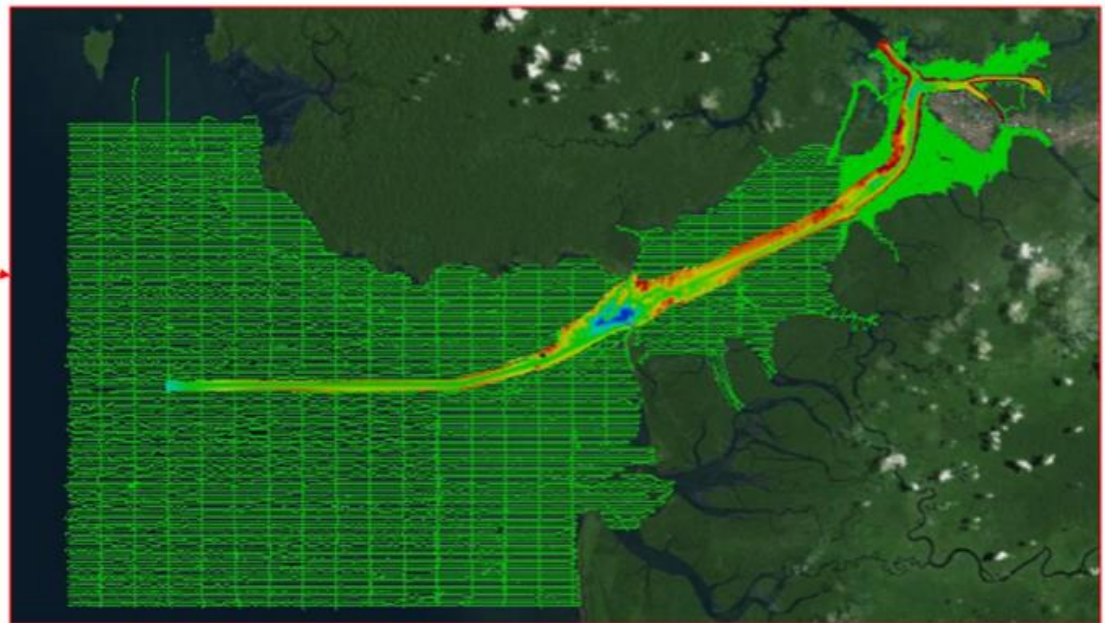
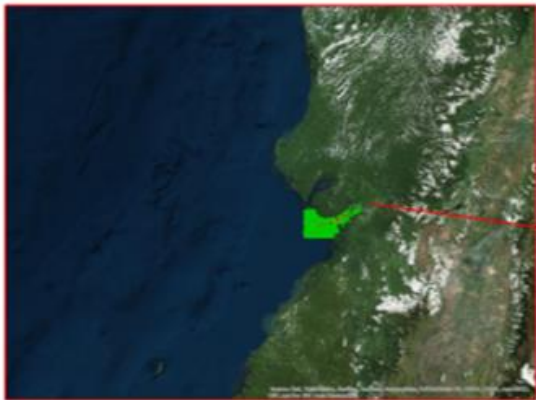
Resultados: Cumplido 100% de objetivos planeados

- 1517 Millas Náuticas levantadas de las cuales 25% fueron en aguas Ecuatorianas.
- 06 Hojas finales

Avances en levantamientos hidrográficos y Cartografía desde la última reunión

+ Áreas Levantadas.

03 DE MAYO AL 09 DE JULIO
LEVANTAMIENTO HIDROGRÁFICO CARTA 154 – 155 – POSTDRAGADO BUENAVENTURA



Resultados: Cumplido 100% de objetivos planeados

- 2350 Millas Náuticas levantadas
- 16 Hojas finales

Avances en levantamientos hidrográficos y Cartografía desde la última reunión

+ Áreas Levantadas.

01 AL 04 DE AGOSTO
LEVANTAMIENTO HIDROGRÁFICO EN
JURISDICCIÓN MUNICIPIO OLAYA HERRERA



Área Levantada en Apoyo al Municipio Olaya Herrera



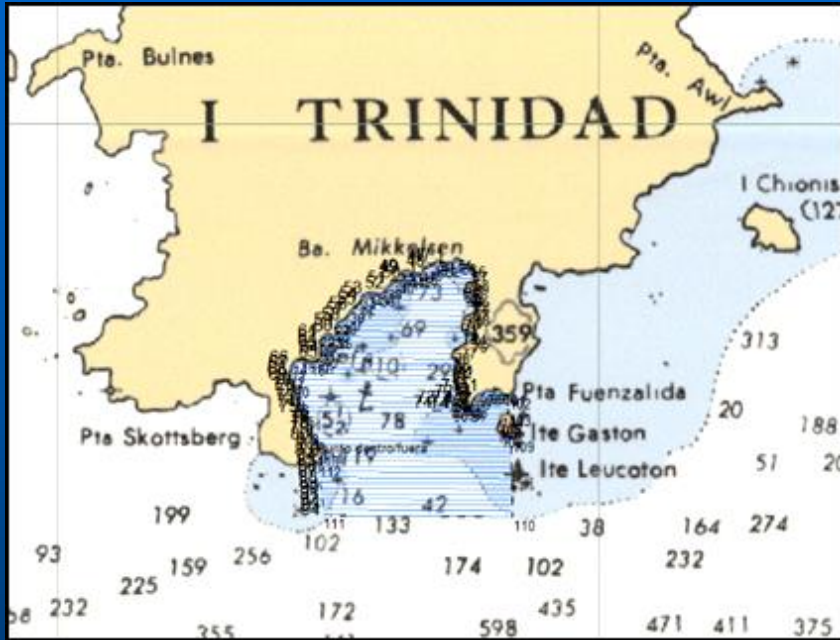
Resultados:

- Total: 7.6 km lineales del rio fueron levantados
- Análisis comportamiento mareográfico
- 01 Plano final en elaboración

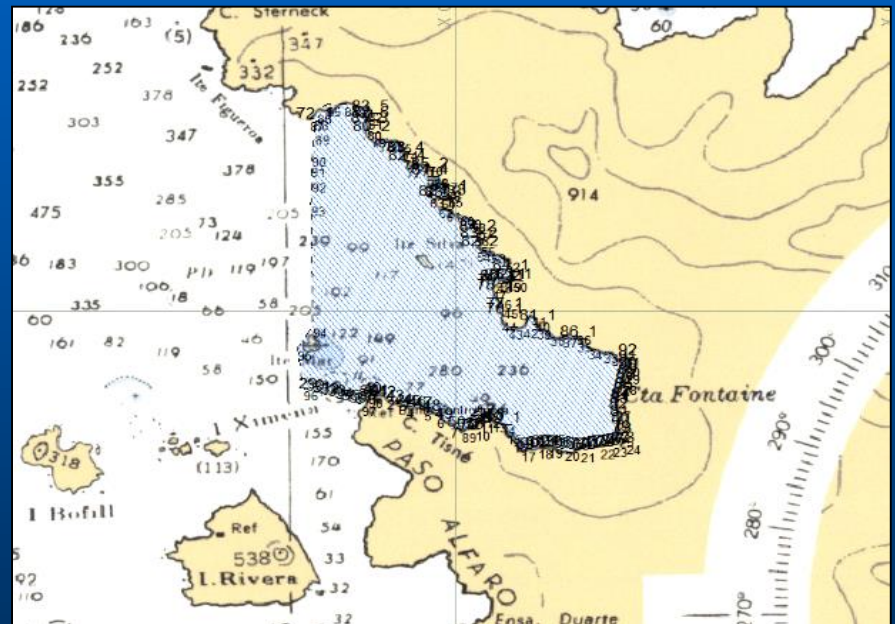
Apoyo Municipio Olaya Herrera

Avances en levantamientos hidrográficos y Cartografía desde la última reunión

- ✦ Áreas Levantadas.



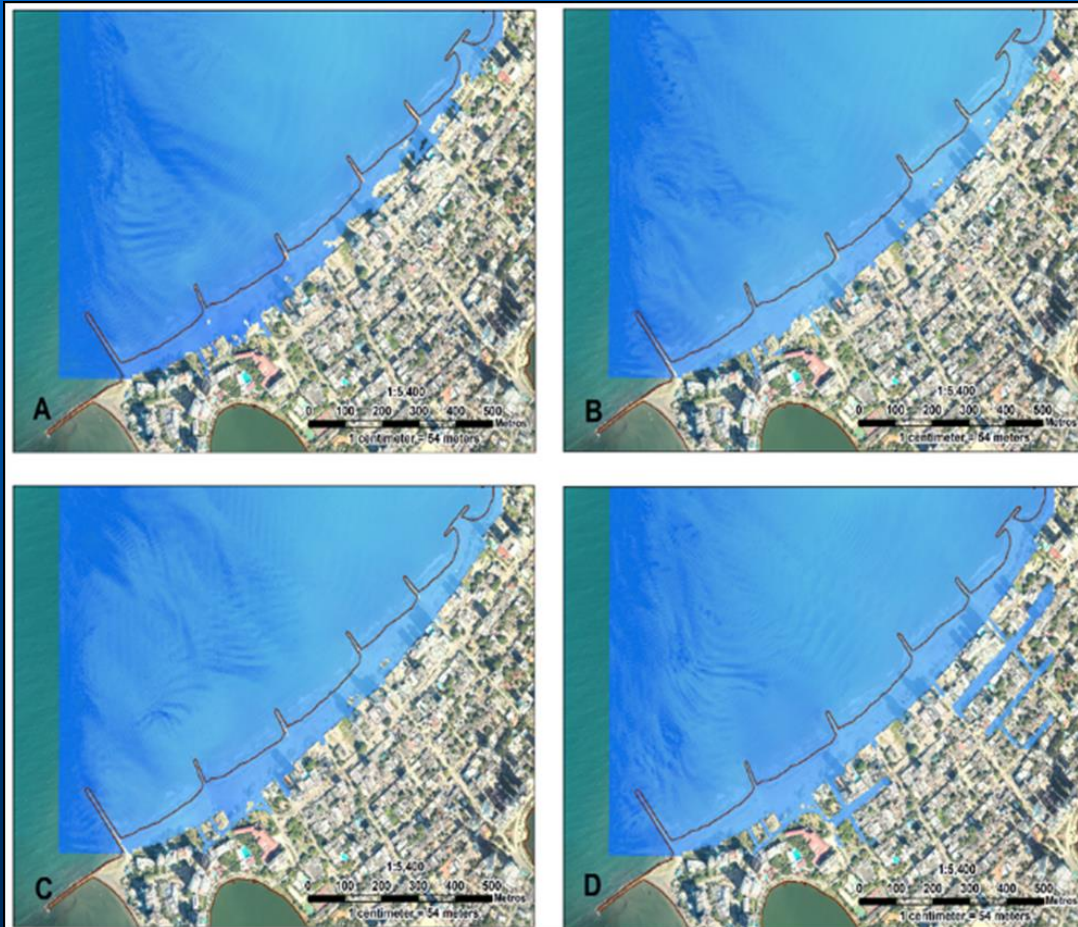
La Antártida. Puerto Mikelsen



La Antártida. Bahía de Cierva Cove

Avances en levantamientos hidrográficos y Cartografía desde la última reunión

- ✦ Estudio de evaluación de riesgos



Cálculo Cuota de inundación

Avances en levantamientos hidrográficos y Cartografía desde la última reunión

Estudio de evaluación de riesgos

Software de Gestión Boyas Tsunámicas NETCOM T - V.02

NINGÚN EVENTO REGISTRADO EN LAS ÚLTIMAS 3 HORAS

11/12/14 13:31:42

LEYENDA ALERTAS

- NORMAL
- EVENO
- MANUTENIMIENTO

BOYA	ESTADO	ÚLTIMOS DATOS RECIBIDOS	OTROS	DATOS	MANUTENIMIENTO
Boya1Tumaco	●	2014-12-11 11:15:00 (2014-12-11 11:59:02)	Horario estándar		
Boya1Tumaco	●	2014-12-11 10:15:00 (2014-12-11 11:59:02)	Horario estándar		
Boya1Tumaco	●	2014-12-11 09:15:00 (2014-12-11 11:59:02)	Horario estándar		

Software de Gestión Boyas Tsunámicas NETCOM T - V.02

BOYA **Boya1Tumaco**

NINGÚN EVENTO REGISTRADO EN LAS ÚLTIMAS 3 HORAS

11/12/14 13:27:56

DATOS

DS1	—	2014-12-11 12:00:00	2633793
DS1	—	2014-12-11 11:45:00	2633816
DS1	—	2014-12-11 11:30:00	2633813
DS1	—	2014-12-11 11:15:00	2633781
DS1	—	2014-12-11 11:00:00	2633749
DS1	—	2014-12-11 10:45:00	2633693
DS1	—	2014-12-11 10:30:00	2633614

Altura de agua en metros

—Altura (m)

Imagen procesada de la gráfica - Mostrar | Ocultar

DÍA SEMANA MES ÚLTIMO EVENTO

ÚLTIMO EVENTO REGISTRADO 2014-12-09 04:02:01 (03:47:30) FORZAR EVENTO

CONFIRMADO POR Sin confirmación

USUARIO: DIMAR - © Multitema Soluciones Marítimas S.L.L.



Sistema de detección y monitoreo de Tsunami

Avances en levantamientos hidrográficos y Cartografía desde la última reunión

Estudio de evaluación de riesgos

Sistema de Detección y monitoreo de Tsunami



Centro principal Sede Central



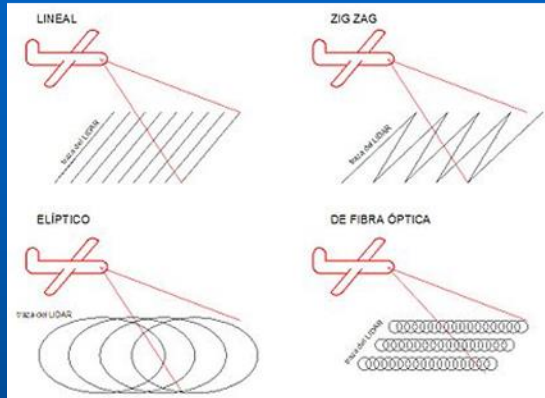
Centro respaldo CIOH Pacífico



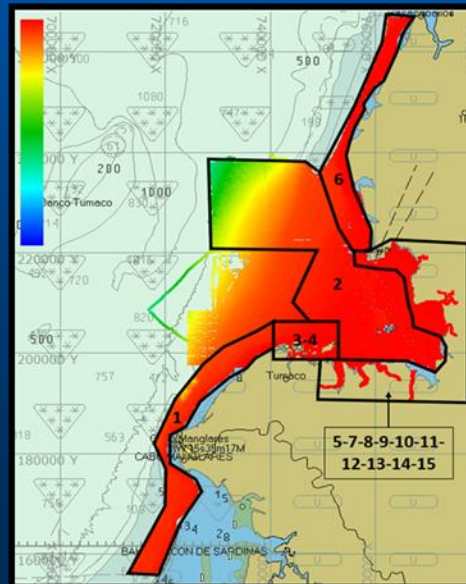
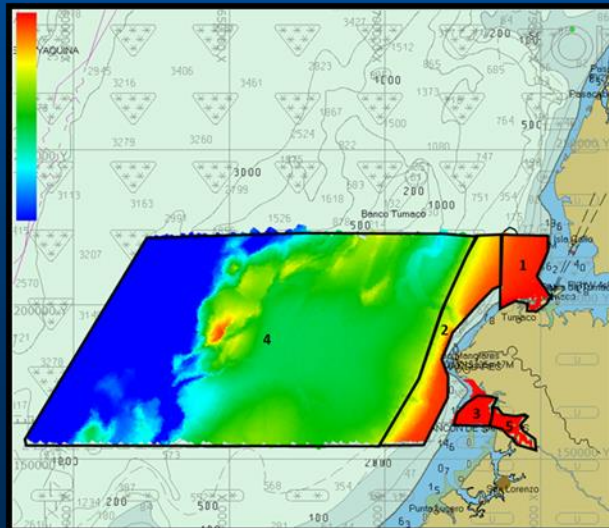
Centro respaldo CIOH Caribe

Avances en levantamientos hidrográficos y Cartografía desde la última reunión

Estudio de evaluación de riesgos

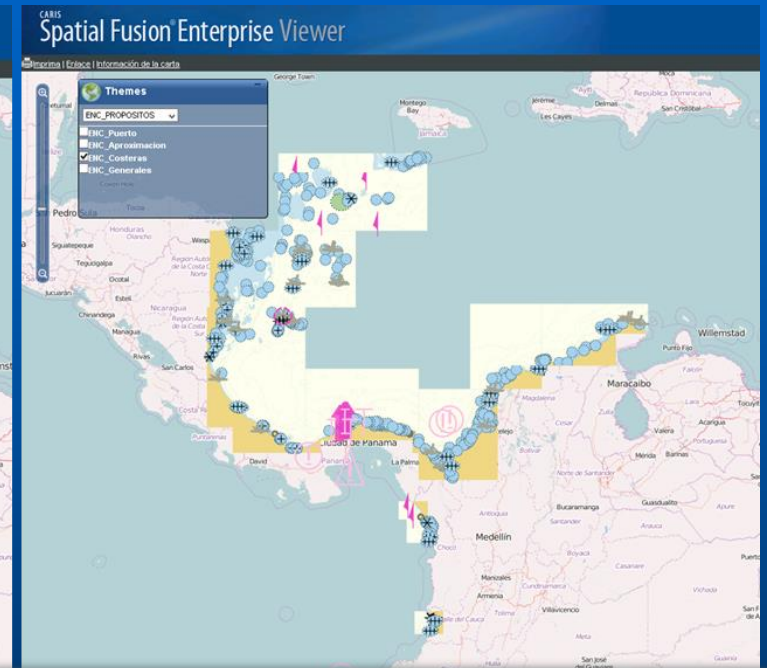
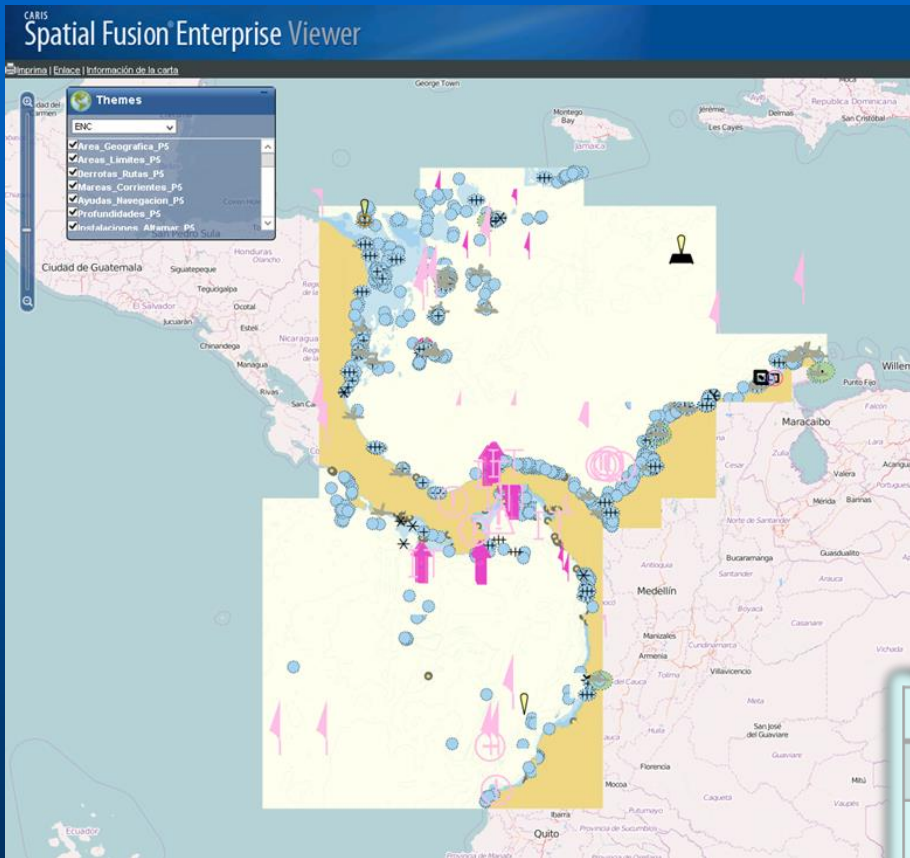


Datos LiDAR



Avances en levantamientos hidrográficos y Cartografía desde la última reunión

➤ Desarrollo y estado de MSDI

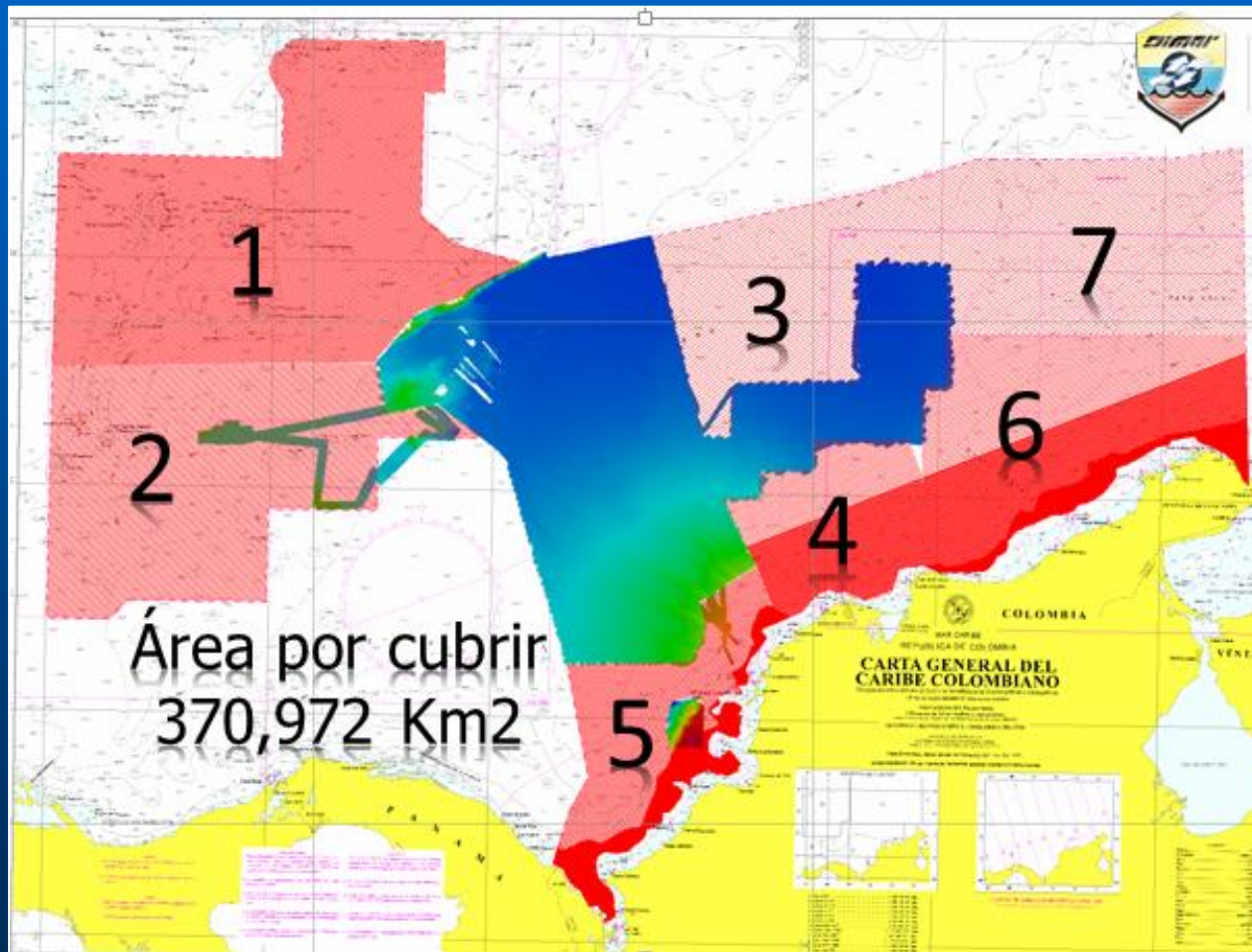


Fuentes de datos	Cobertura Pacífico	Cantidad
ENC2_SIGDIMAR		1
ENC3_SIGDIMAR		4
ENC4_SIGDIMAR		8
ENC5_SIGDIMAR		3
Total		16

16 cartas electrónicas disponibles para servicios WMS

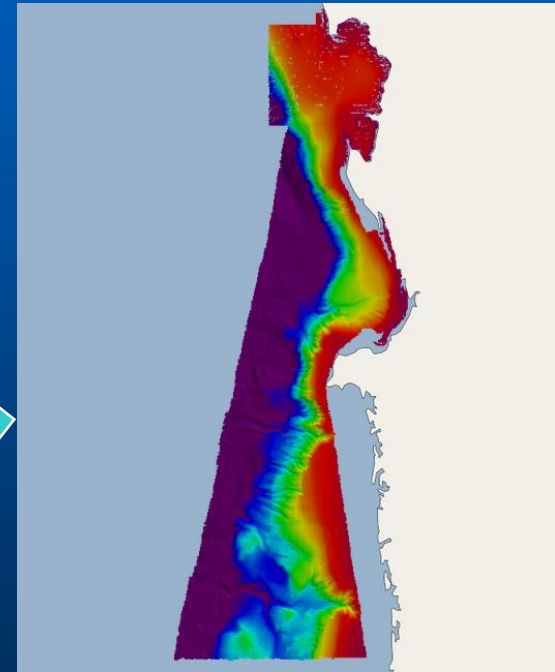
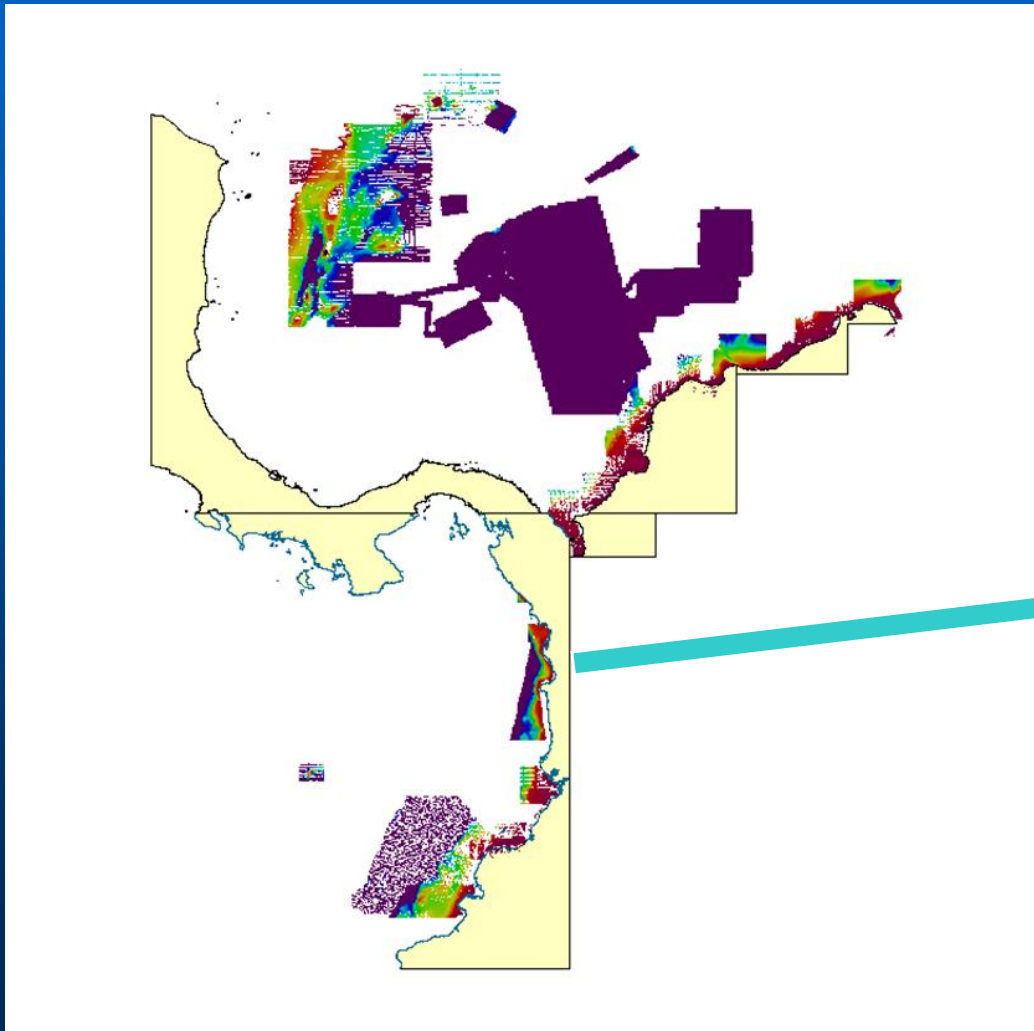
Actividades planeadas para 2017-2018

- Nuevos levantamientos para el Caribe



Actividades planeadas para 2017-2018

- ✦ Nuevos levantamientos para el Pacífico colombiano



Actividades planeadas para 2017-2018

Actividades de creación de Capacidades

En Colombia

2017. Taller Geoformas Submarinas

2018. Taller Datos espaciales Marinos

En otros países

2017 Taller de Batimetría utilizando tecnología RTK y RTG. Brasil

Taller sobre Base de Datos Batimétricos. Perú

Taller Gestión de datos. Uruguay

Logros principales

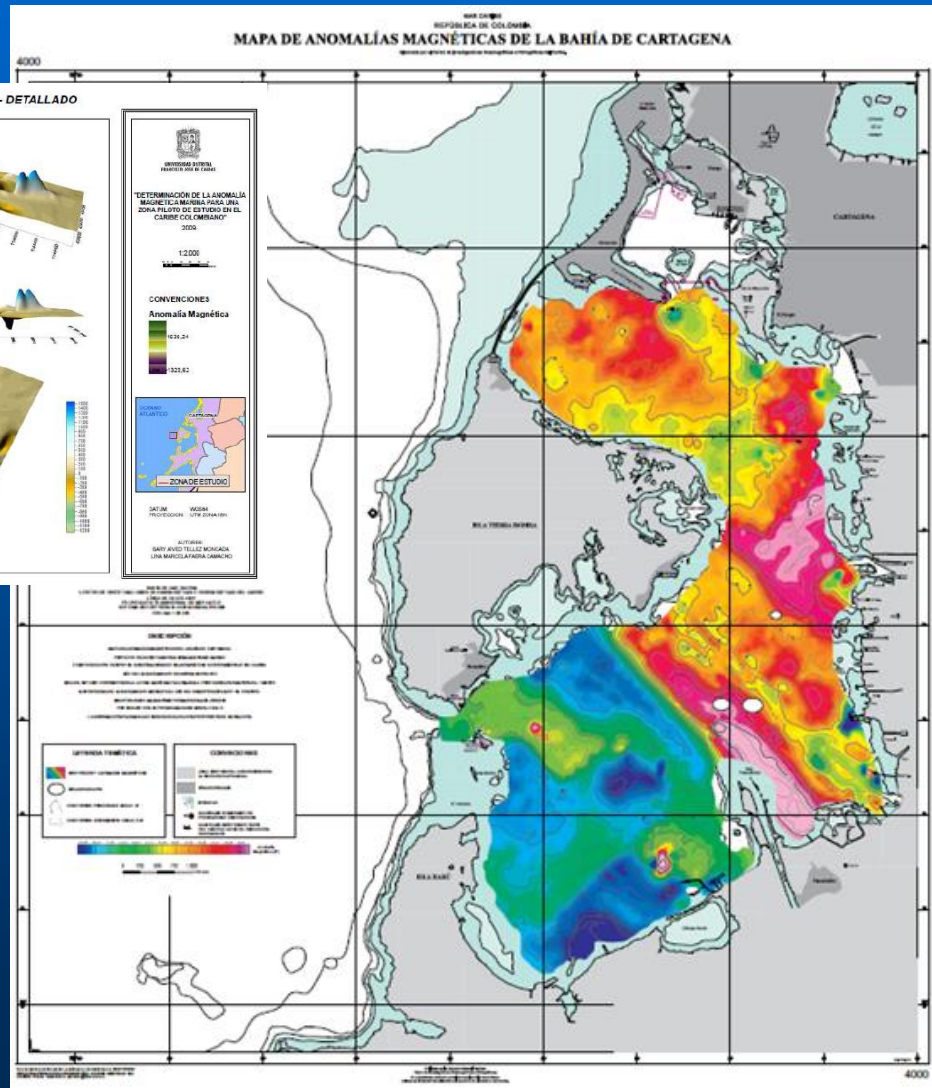
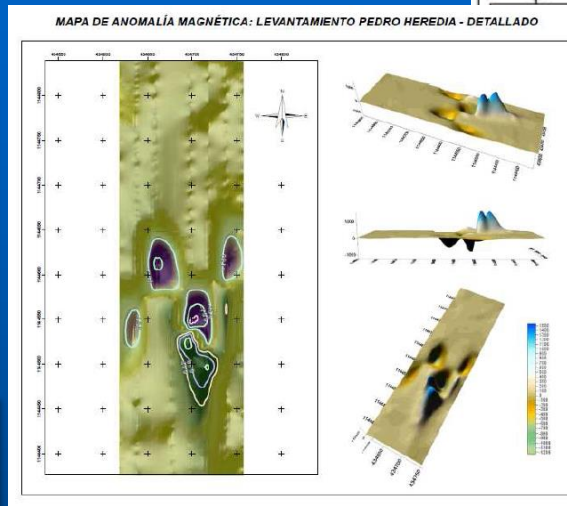


ESLORA TOTAL	45,90 m
MANGA DE TRAZADO	10,50 m
PUNTAL A CTA. PRINCIPAL	5,20 m / 6,50 m
CALADO DE PROYECTO	3,50 m
DISTANCIA ENTRE CUADERNAS	0,6m



Incorporación del Buque Hidrográfico Multipropósito
ARC Roncador en el 2017

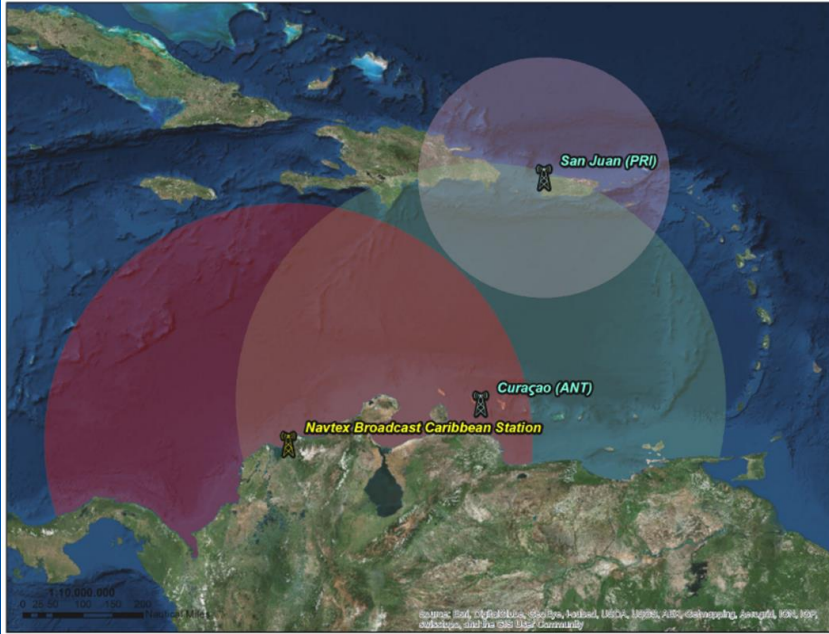
Logros principales



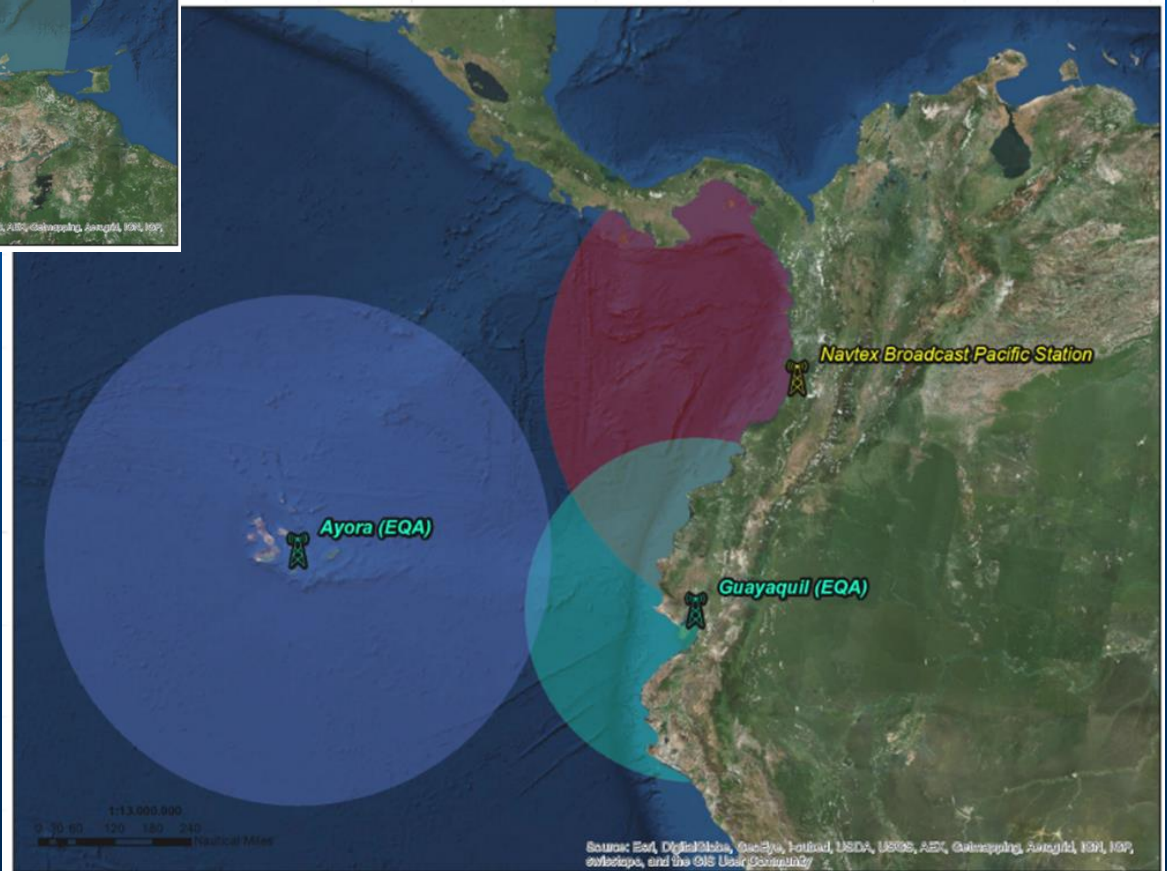
Carta temática de anomalías magnéticas Bahía de Cartagena

Logros principales

NAVTEX 518 kHz Service in NAVAREA IV

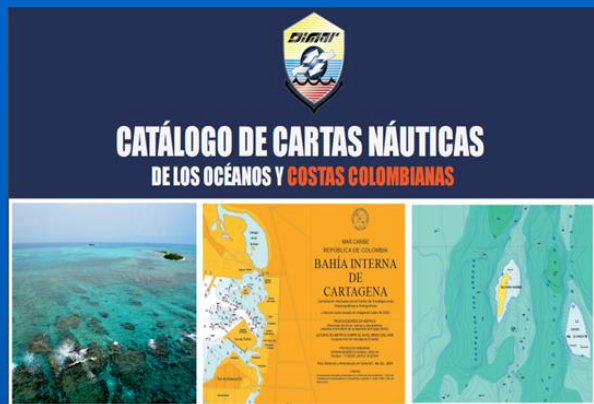


NAVTEX 518 kHz Service in NAVAREA XII - XVI

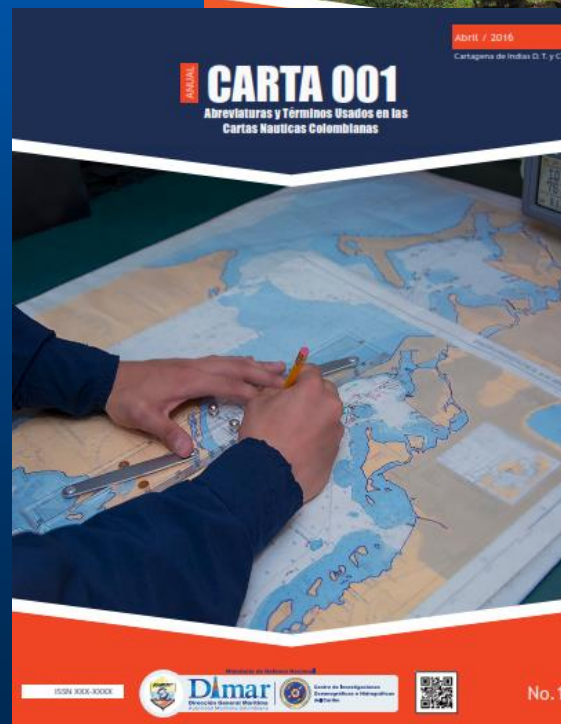
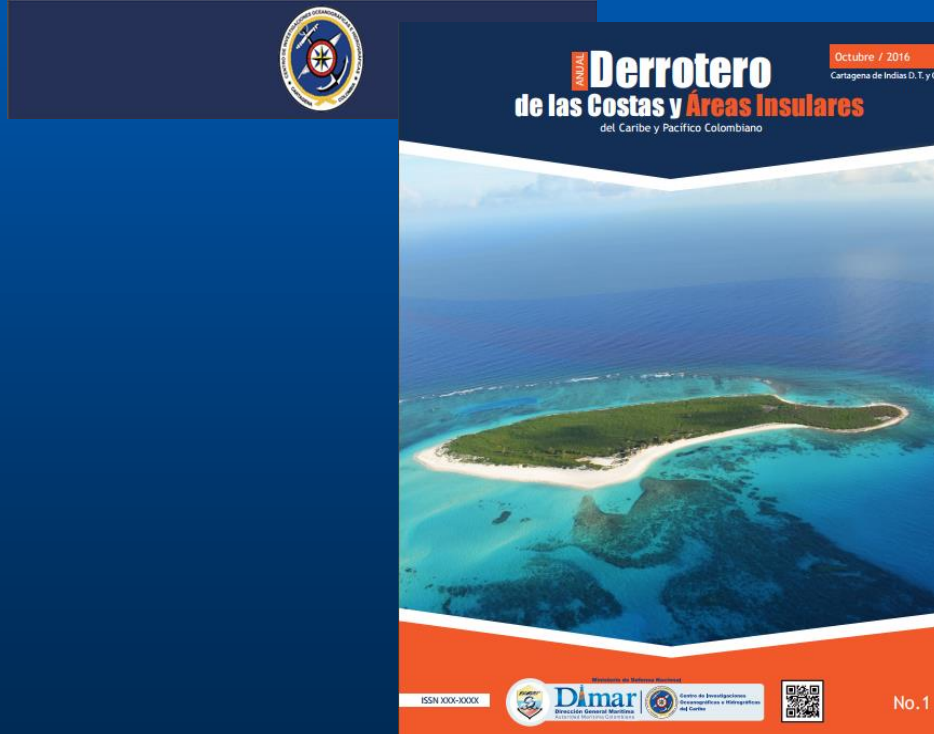


Estaciones NAVTEX

Logros principales



Publicaciones náuticas Bahía de Cartagena



Principales retos

Como Presidente de esta Comisión desempeñar el mejor papel en beneficio de la misma

Apoyar a Panamá en todo lo necesario para su crecimiento hidrográfico

Continuar las capacitaciones de la región con el apoyo de OHI, Navoceno, UKHO y la Industria

Cualquier otro asunto relevante de CRHPSE

Solicitar la máxima colaboración a los honorables Estados Miembros de esta Comisión en apoyo a las tareas, compromisos que la OHI demande.