

XIII REUNIÓN DE LA COMISIÓN REGIONAL HIDROGRÁFICA DEL PACÍFICO SUDESTE

CARTAGENA - COLOMBIA

DEL 21 AL 25 DE AGOSTO 2017

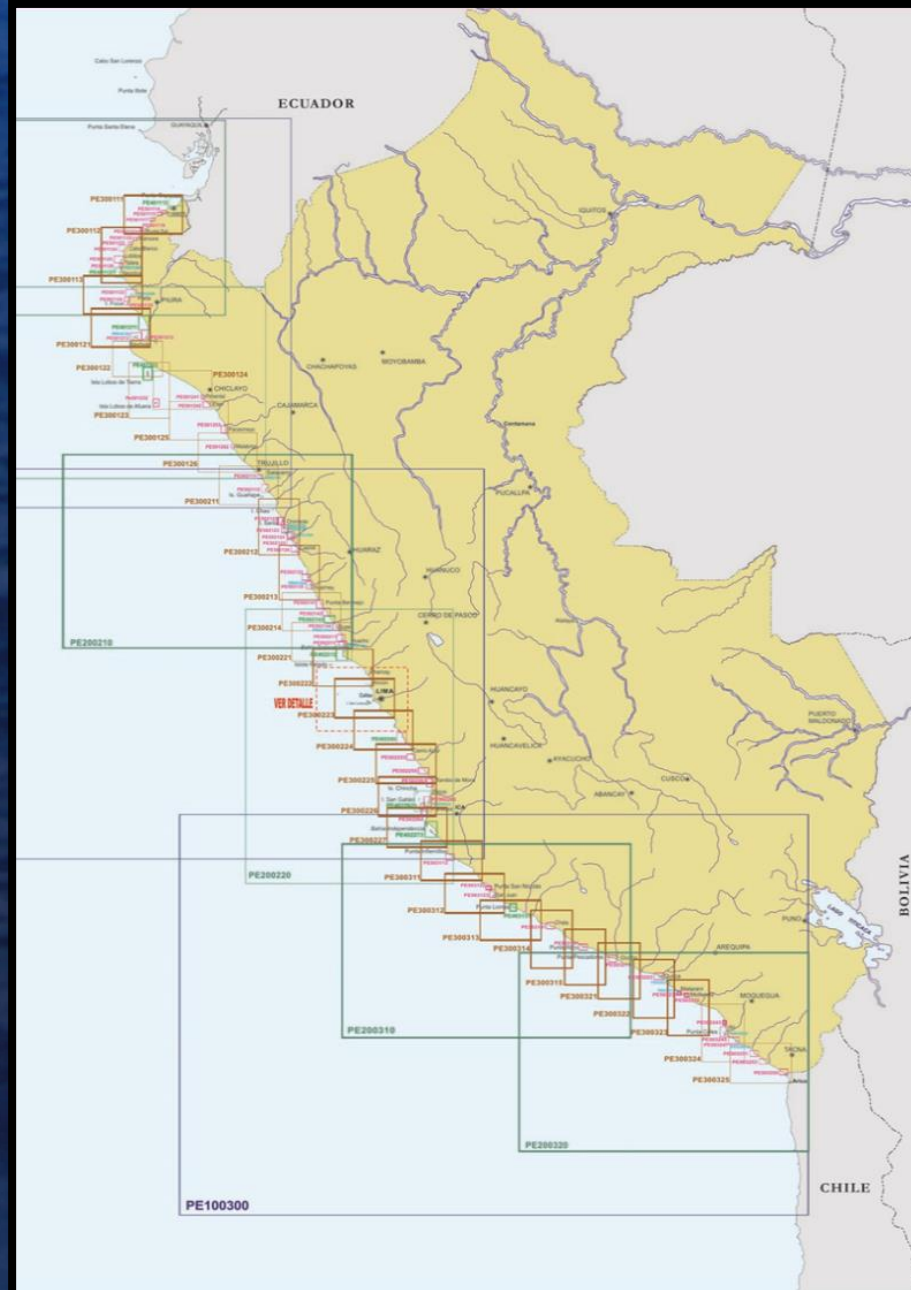


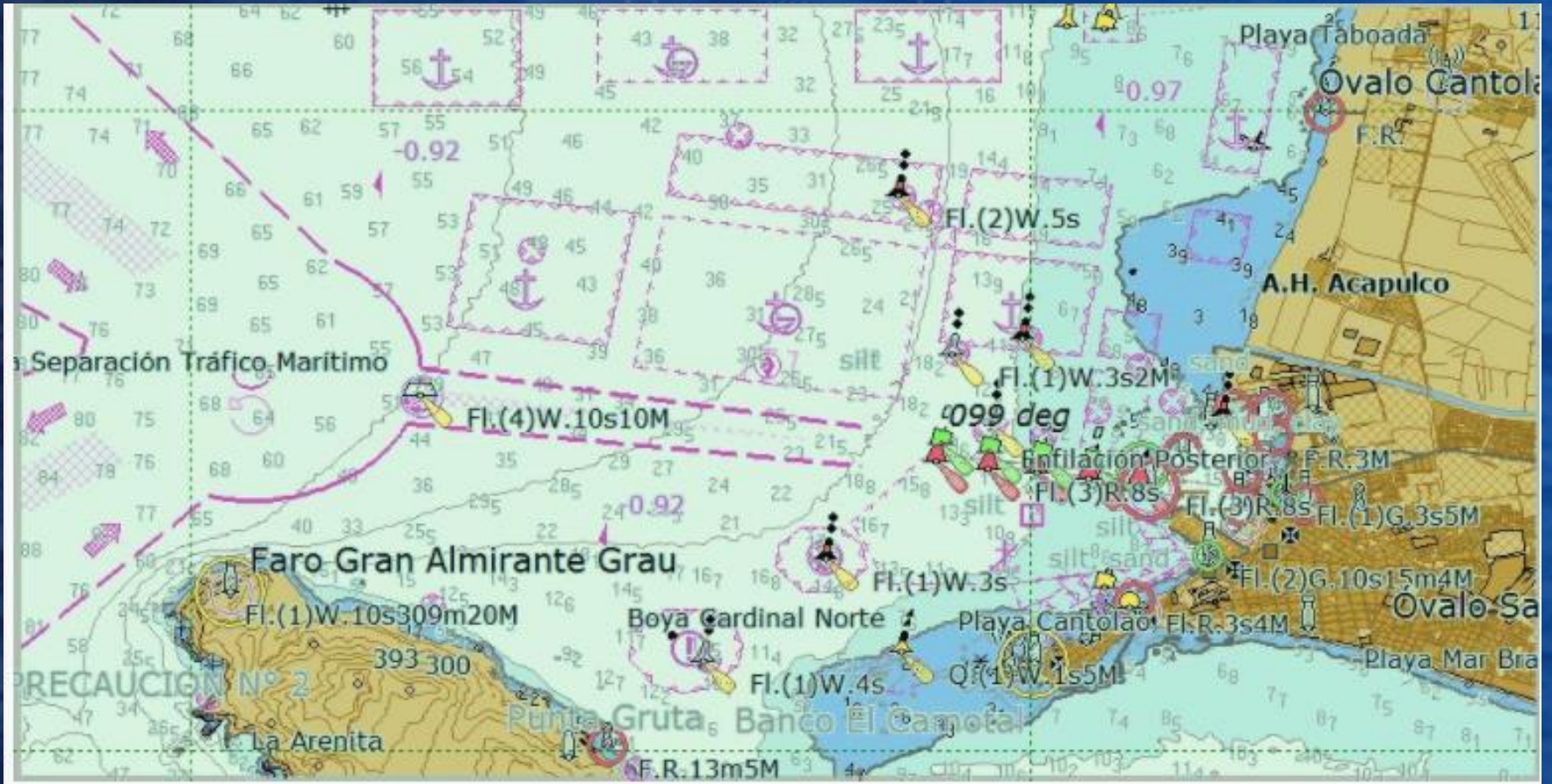
ESTADO DE LA CARTOGRAFIA ELECTRONICA

AGOSTO-2017



CARTOGRAFIA ELECTRONICA







TECNOLOGIA

Caris Lots: Herramienta que esta dentro de una aplicación CARIS; sirve para elaborar Limites Marítimos.

Caris HPD: Aplicado a Base de Datos Hidrográfica

Caris GIS: Software para elaboración de cartas de papel

Caris Composer: Software exclusivo para producir Cartas AML.

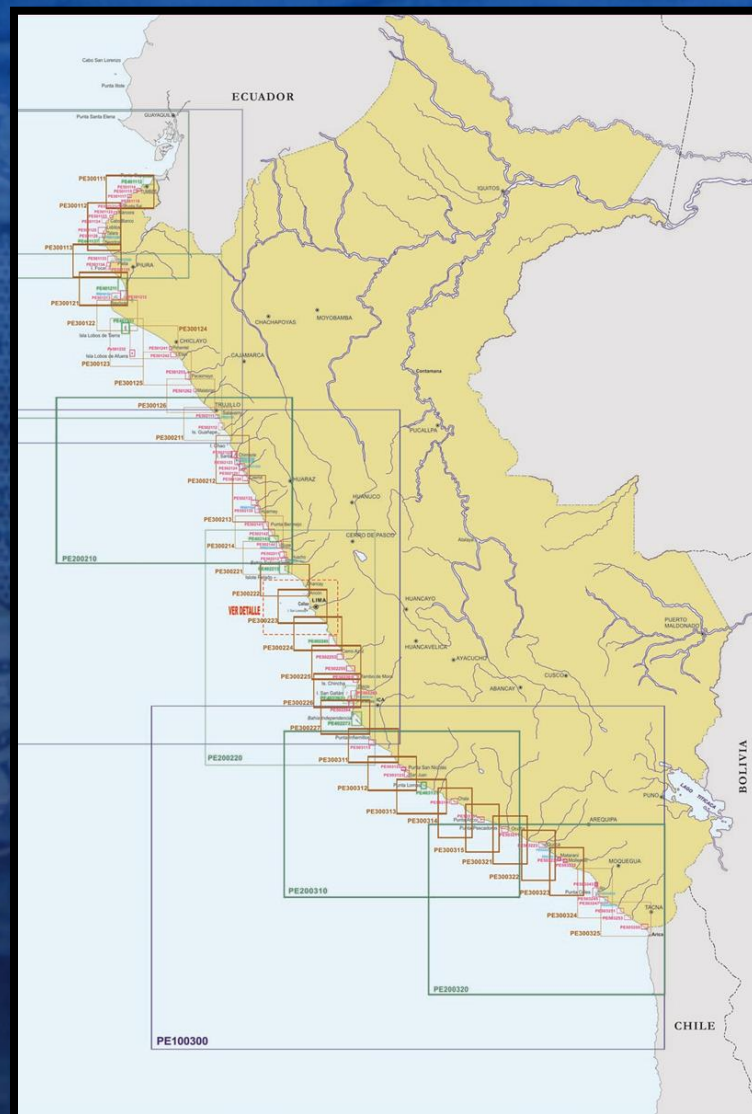
DKART OFFICE: Software para Control de Calidad de las Cartas ENC.



CARTAS NÁUTICAS IMPRESAS



Planificadas		Prod.	%
Oceánica	01	01	100
Generales	03	03	100
Rutas	06	06	100
Recaladas	30	30	100
Portulanos	77	74	96
Total	117	114	97





CARTAS NÁUTICAS ELECTRÓNICAS (ENC)



PLANIFICADAS		PROD.	%
Cartas Panorámicas (Generales)	04	04	100
Cartas Generales (Ruta)	06	06	100
Cartas Recaladas	30	30	100
Cartas de Aproximación	12	12	100
Portulanos	63	61	97
Insertos	20	20	100
TOTAL	135	132	98





NUEVAS EDICIONES DE CARTAS ENC 2015-2017 (18)



Nº	NOMBRE	ESCALA	EDICION
PE501133	BAHÍA PAITA	12,000	3ra. Ed. May 2016
PE300323	CALETA NONATOS A PUNTA BOMBÓN	90,000	2da. Ed. Abr 2016
PE401112	BAHÍA DE TUMBES	22,000	2da. Ed. Mar 2016
PE501114	CALETA LA CRUZ	8,000	3ra. Ed. May 2016
PE501115	PUERTO ZORRITOS	8,000	3ra. Ed. Abr 2016
PE502112	CALETA GUAÑAPE	12,000	2da. Ed. Jun 2016
PE502123	BAHÍA FERROL	12,000	4ta. Ed. Ene 2017
PE502234	LA PAMPILLA - OQUENDO	8,000	2da. Ed. Abr 2012
PE602236	RADA INTERIOR DEL PUERTO CALLAO	4,000	3ra. Ed. Dic 2016
PE100300	PUNTA INFIERNILLOS A IQUIQUE	1 500,000	2da. Ed. Dic 2006
PE300311	PUNTA AZUA A CABO NAZCA	90,000	2da. Ed. Jul 2016
PE300312	CABO NAZCA A PUNTA PENOTES	90,000	2da. Ed. Jun 2016
PE300325	PUNTA PICATA A RADA DE ARICA	90,000	2da. Ed. Abr 2016
PE502235	PUERTO CALLAO	12,000	6ta. Ed. Jun 2006
PE62111A	TERMINAL MARÍTIMO SALAVERRY	4,000	3ra. Ed. Ene 2015
PE502111	PUERTO SALAVERRY	8,000	3ra. Ed. Ene 2015
PE61126A	PUERTO TALARA	4,000	3ra. Ed. Abr 2017
PE501126	BAHÍA TALARA	8,000	3ra. Ed. Abr 2017



NUEVAS PUBLICACIONES Y ACTUALIZACIONES



PUBLICACIONES NÁUTICAS IMPRESAS (8)

Nº	NOMBRE	EDICION
5003	DERROTERO DE LA COSTA DEL PERÚ, ZONA SUR, PUNTA INFIERNILLOS A PLAYA SANTA ROSA	7ma. Nov. 2015
5002	DERROTEROS DE LA COSTA DEL PERÚ, ZONA CENTRO, PUNTA HUANCHACO A PUNTA INFIERNILLOS	2da. 2015
5101	SERVICIO DE RADIOAVISOS NÁUTICOS – NAVAREA XVI	2da. 2015
5105	CARTA Nº1 SÍMBOLOS, ABREVIATURAS Y TÉRMINOS	6ta. 2016
5212	SISTEMA DE BALIZAMIENTO MARÍTIMO NACIONAL	2da. 2016
5022	ALMANAQUE NÁUTICO	Edición Anual
5023	TABLA DE MAREAS	Edición Anual
	AVISOS A LOS NAVEGANTES DE LA COSTA DEL PERÚ	Edición Mensual

XIII REUNIÓN DE LA COMISIÓN REGIONAL HIDROGRÁFICA DEL PACÍFICO SUDESTE

CARTAGENA - COLOMBIA

DEL 21 AL 25 DE AGOSTO 2017

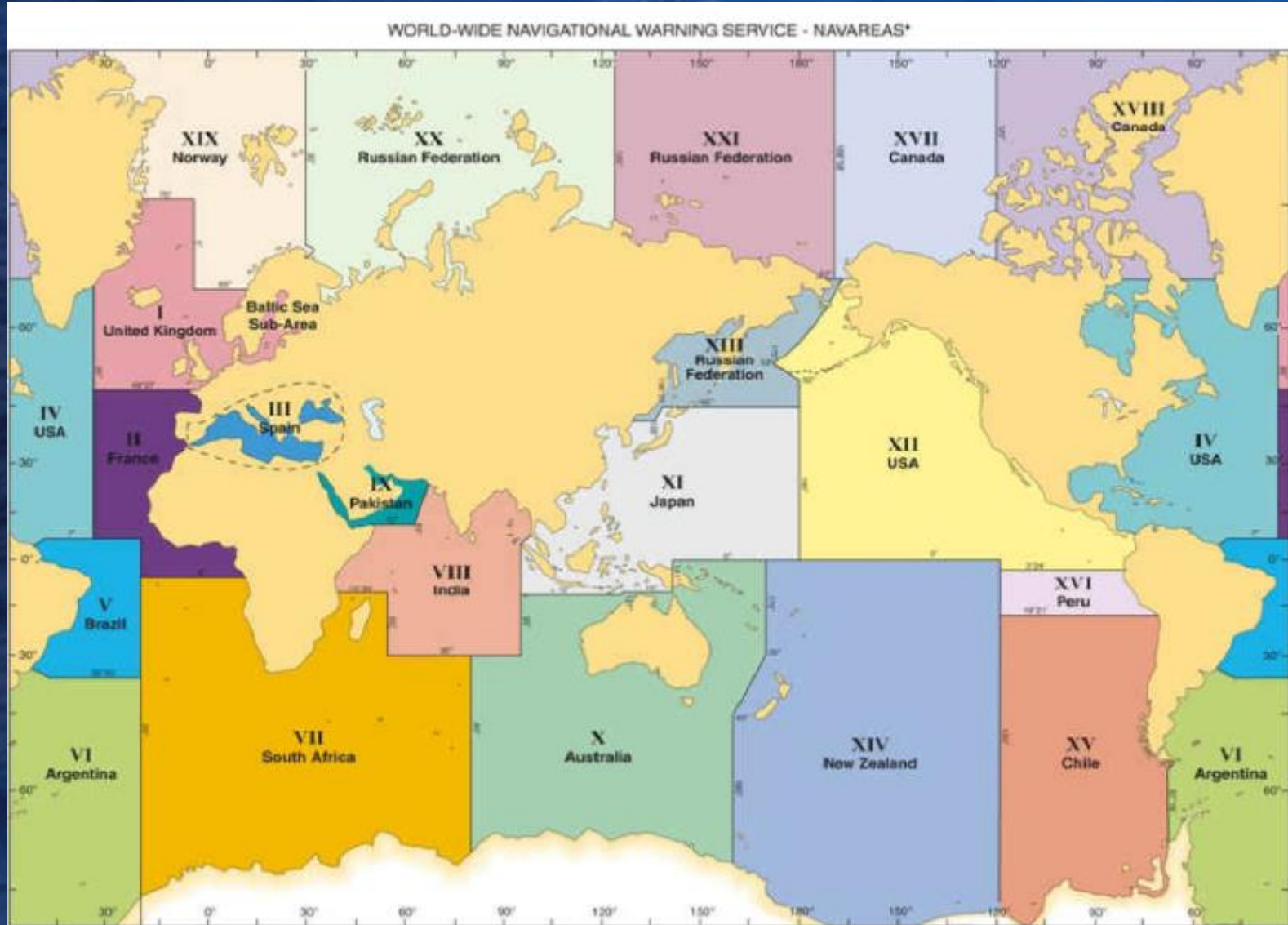


EMISIÓN DE INFORMACIÓN DE SEGURIDAD A LA NAVEGACIÓN

AGOSTO-2017



INFORMACIÓN DE SEGURIDAD MARÍTIMA (MSI)





INFORMACIÓN DE SEGURIDAD MARÍTIMA (MSI)

- Transmisión de NAVAREA XVI

Área Costera - Vía Navtex

ESTACIONES COSTERAS	HORA DE TRANSMISIÓN (UTC)	FRECUENCIA	RANG O (MN)	IDIOMA
PAITA	0300,0700,1100,1500,1900,2300 UTC	518kHz (internacional) 490 kHz y 4209.5 kHz (Nacional)	300	Inglés/ Español
CALLAO	0320,0720,1120,1520,1920,2320 UTC		300	Inglés/ Español
MOLLENDO	0340,0740,1140,1540,1940,2340 UTC		300	Inglés/ Español

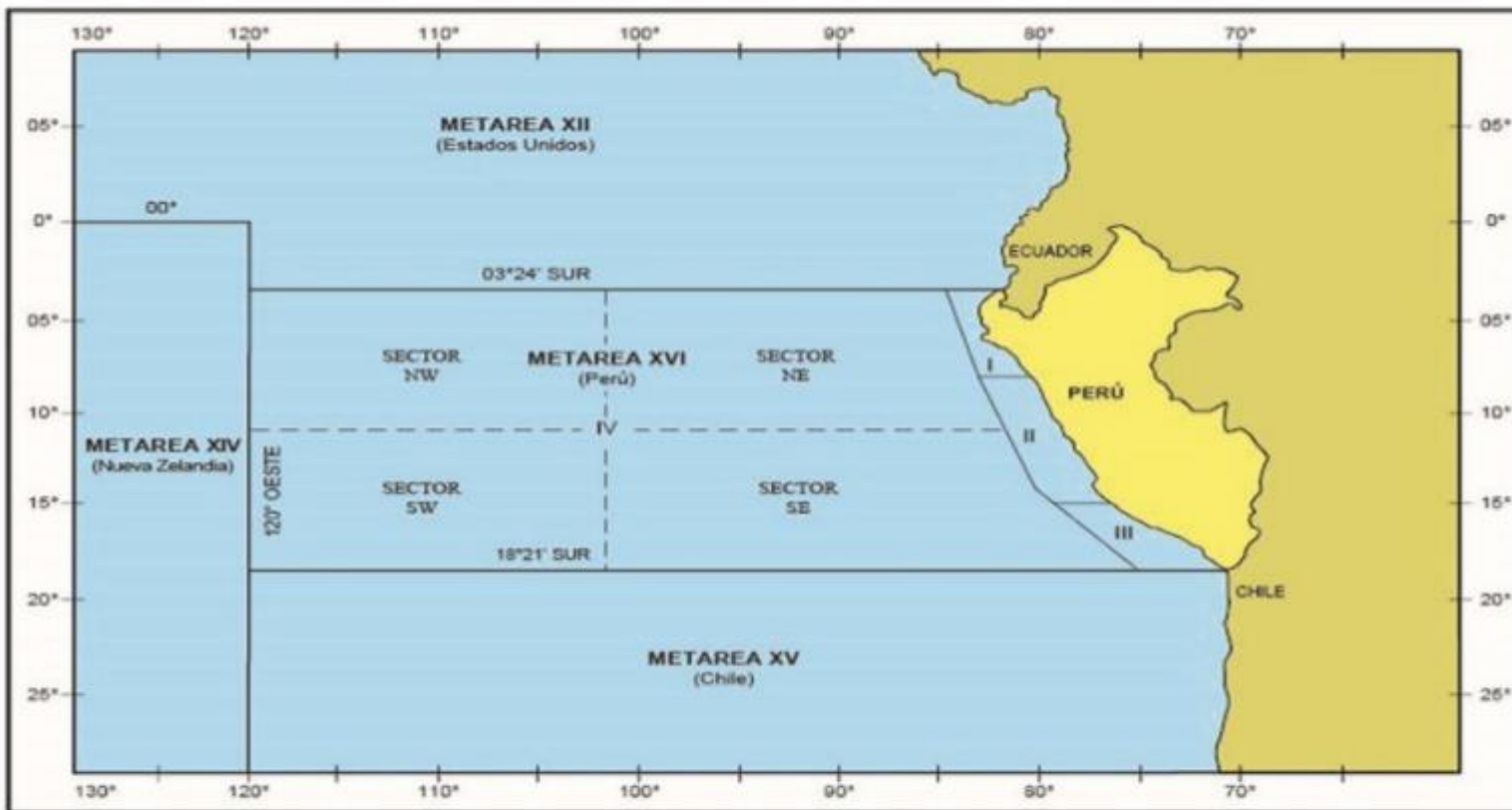
Área oceánica - Vía SafetyNET

SISTEMA / ORBITA SATELITE	HORA DE TRANSMISIÓN (UTC)	COBERTURA	IDIOMA
SafetyNET /INMARSAT-C Geoestacionario AOR-W	1700, 0500 UTC	ÁREA DE NAVEGACIÓN XVI	Inglés



INFORMACIÓN DE SEGURIDAD MARÍTIMA (MSI)

RESPONSABILIDAD DEL ÁREA METAREA XVI



LA DIRECCION DE HIDROGRAFIA Y NAVEGACION ASUME LA RESPONSABILIDAD DE LA EMISION DE LOS PRONOSTICOS METEOROLOGICOS MARINOS DEL AREA METAREA XVI



INFORMACIÓN DE SEGURIDAD MARÍTIMA (MSI)

- Transmisión de METAREA XVI

Área Costera - Vía Navtex

ESTACIONES	CÓDIGO DE RADIO	HORA DE PUBLICACIÓN (UTC)	FRECUENCIA	ÁREA DE PRONÓSTICO	IDIOMA
PAITA	OBY2	0300 y 1500	518 KHz	Zona I	Inglés/ Español
CALLAO	OBC3	0720 y 1920		Zona I, II y III	Inglés/ Español
MOLLENDÓ	OBF4	1140 y 2340		Zona III	Inglés/ Español

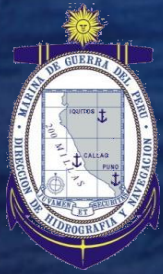
Área oceánica - Vía SafetyNET

SISTEMA / ORBITA SATELITE	HORA DE PUBLICACIÓN (UTC)	COBERTURA	IDIOMA
SafetyNET /INMARSAT-C Geoestacionario AOR-W	1115, 2315 UTC	ÁREA DE NAVEGACIÓN XVI	Inglés

XIII REUNIÓN DE LA COMISIÓN REGIONAL HIDROGRÁFICA DEL PACÍFICO SUDESTE

CARTAGENA - COLOMBIA

DEL 21 AL 25 DE AGOSTO 2017



GRACIAS
