



REPORTE NACIONAL DE BOLIVIA



13ª Reunión de la CHAtSO
Buenos Aires – Argentina
abril de 2019

DERROTERO



Levantamientos Hidrográficos, 2017 – 2019.

Nuevas Ediciones y Actualizaciones.

Nuevas Publicaciones Náuticas y Actualizaciones.

Creación de Capacidades.

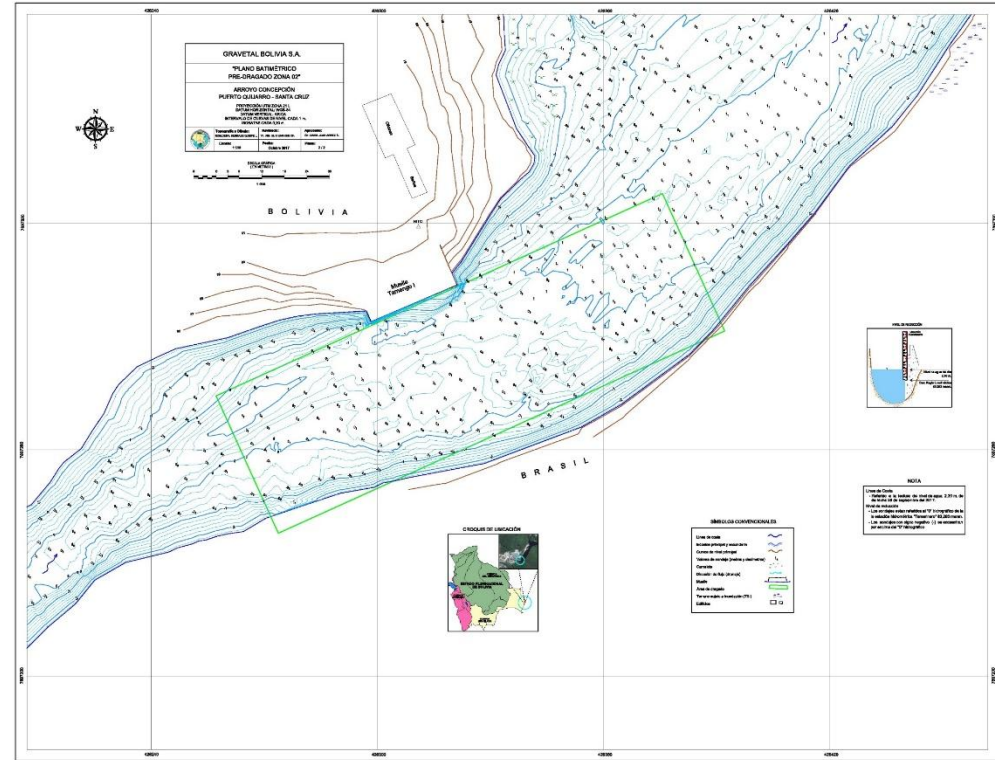
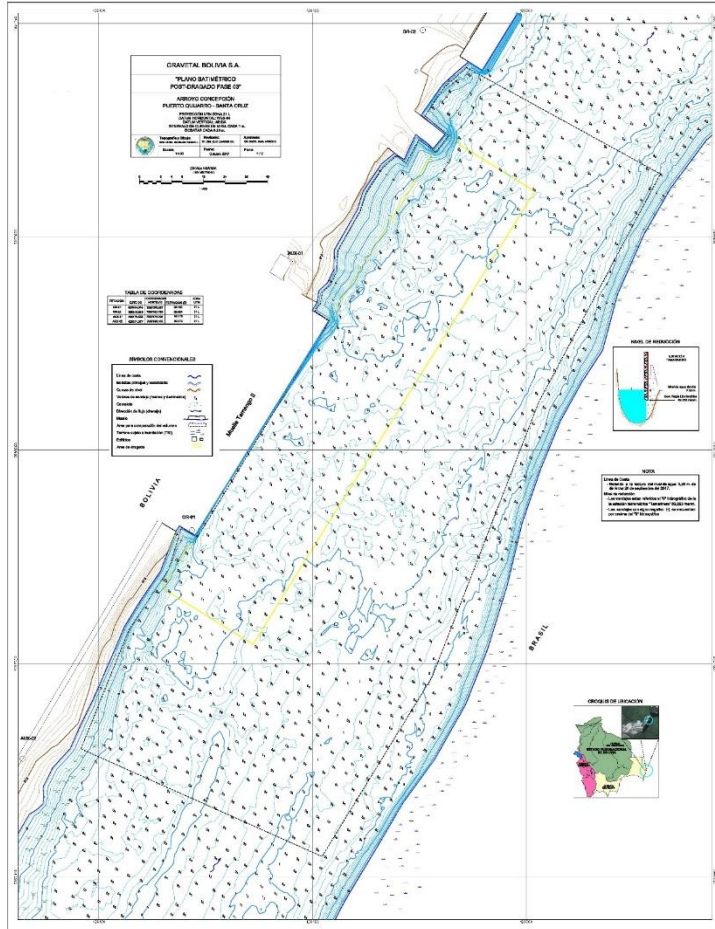
Actividades Hidrométricas.

Otras Actividades.

Conclusiones.



LEVANTAMIENTOS HIDROGRÁFICOS 2017 - 2019



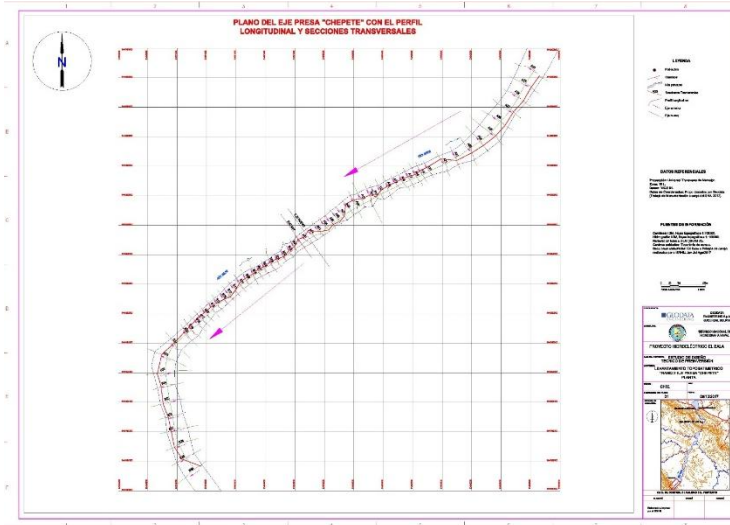
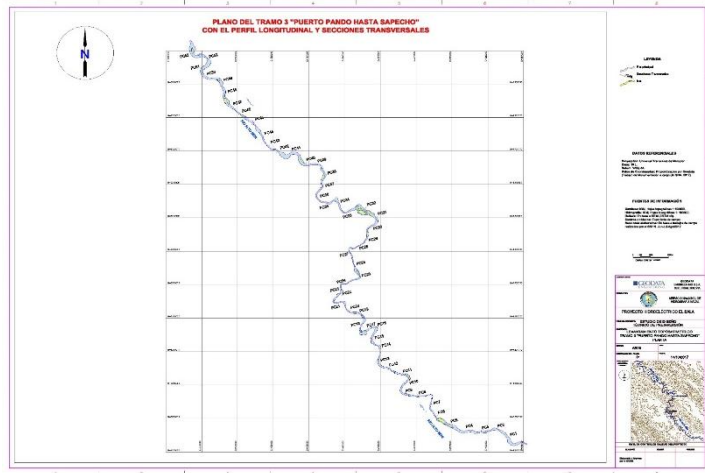
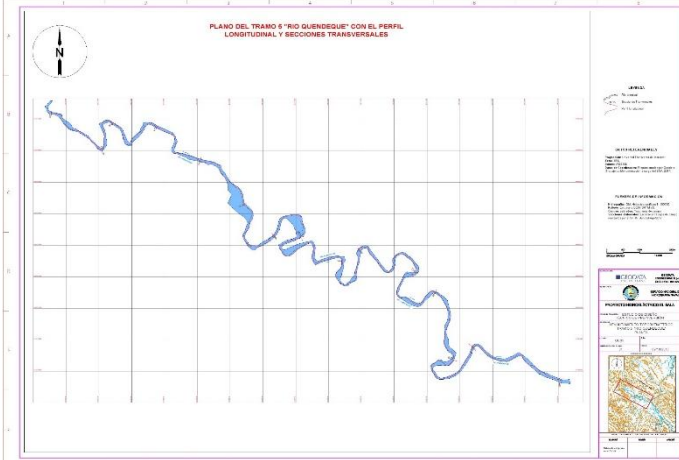
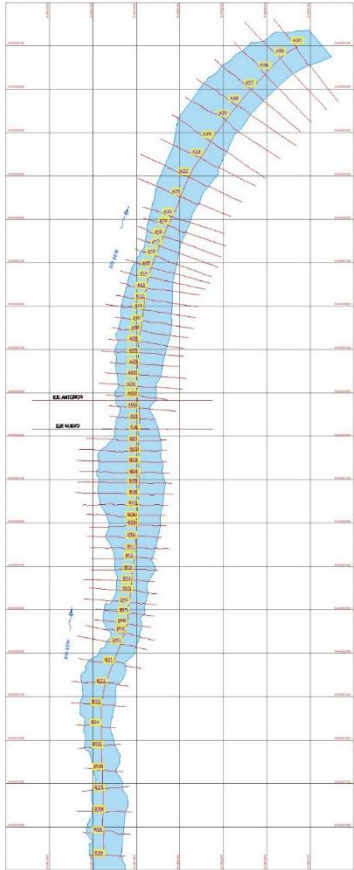
2017

LEVANTAMIENTO HIDROGRÁFICO PRE DRAGADO ZONA 02
Y POST DRAGADO ZONA 03 DEL PUERTO INTERNACIONAL DE GRAVETAL

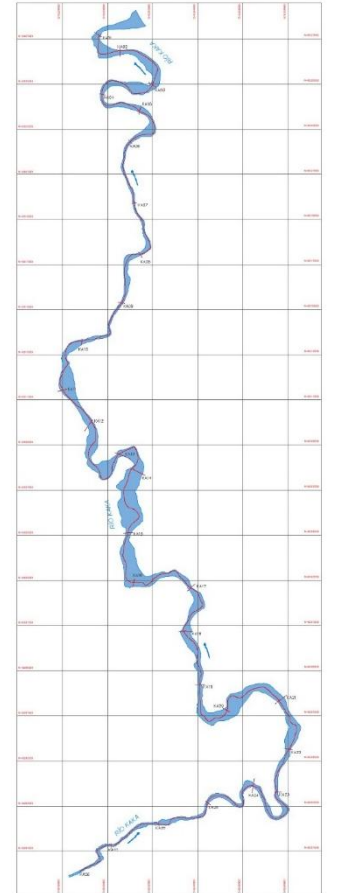
LEVANTAMIENTOS HIDROGRÁFICOS 2017 - 2019



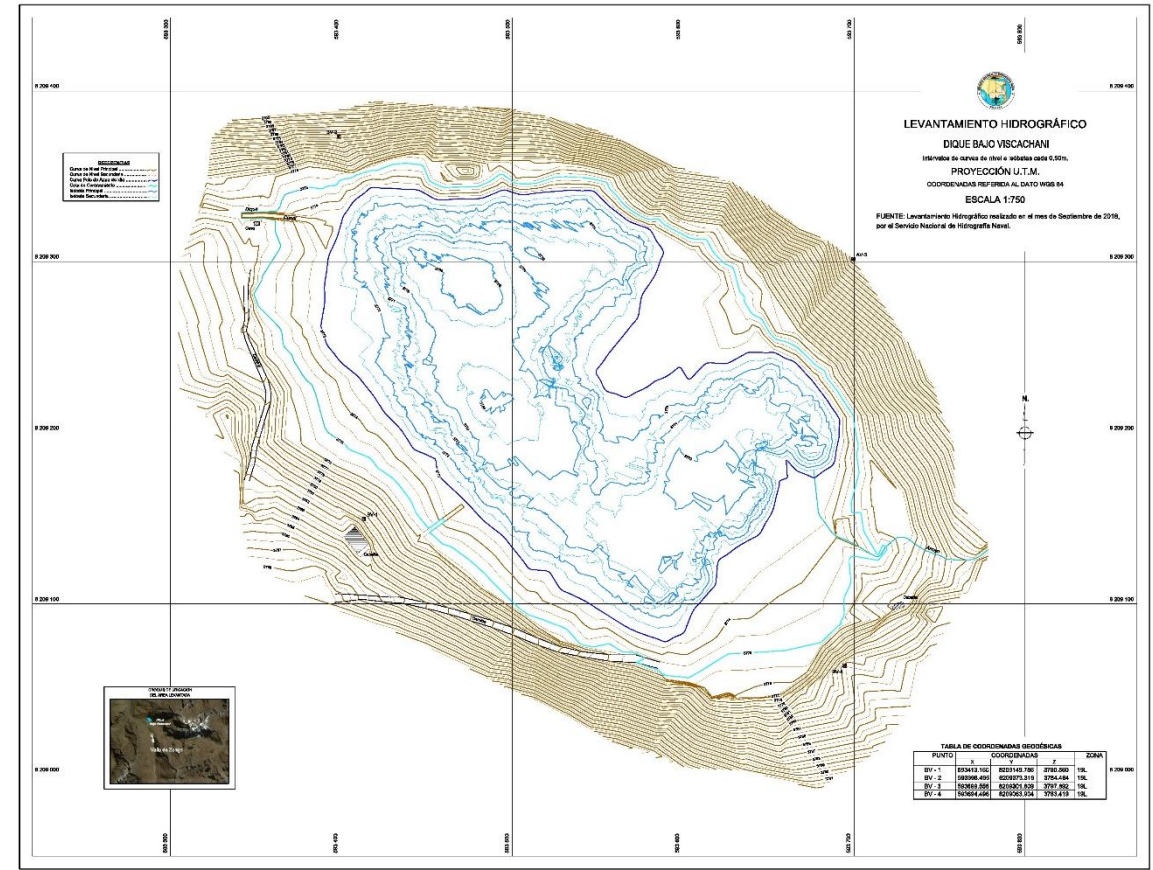
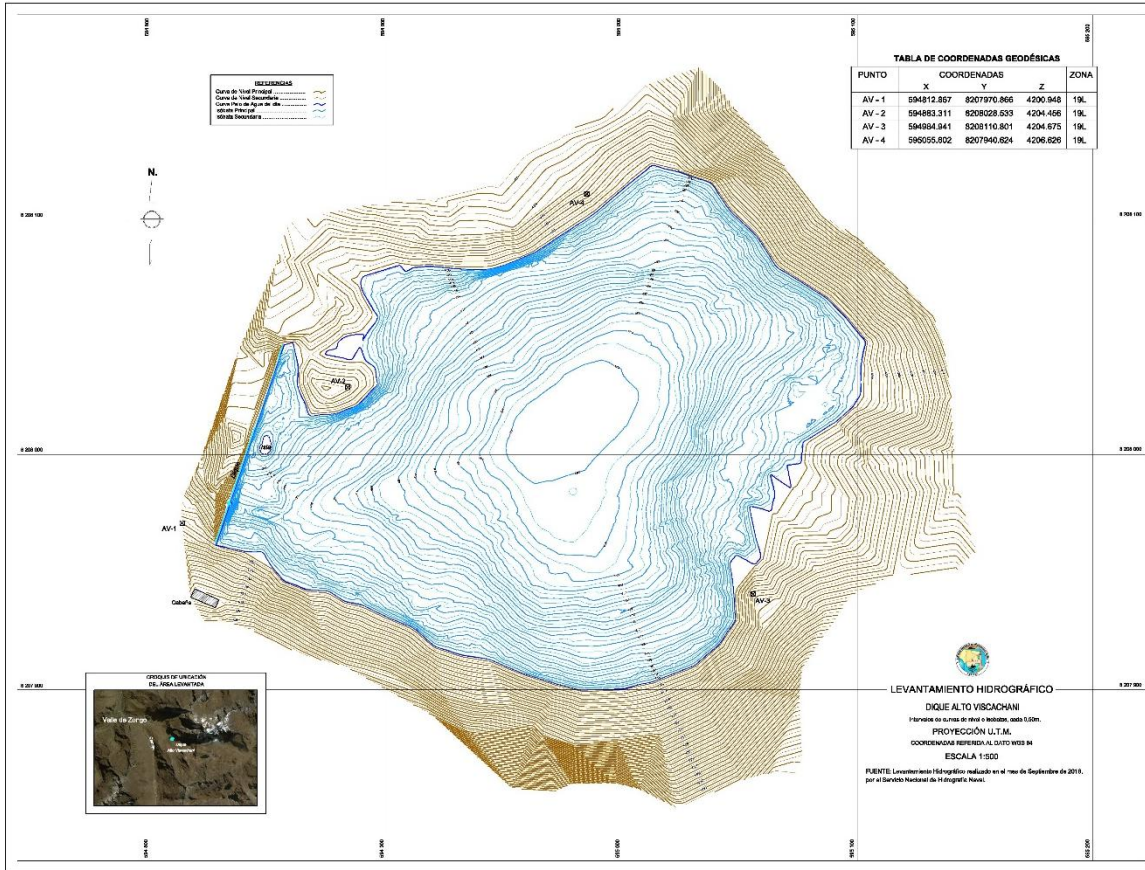
PLANO DEL EJE PRESA "BALA" CON EL PERFIL LONGITUDINAL Y SECCIONES TRANSVERSALES



PLANO DEL TRAMO 4 "RÍO KAKA" CON EL PERFIL LONGITUDINAL Y SECCIONES TRANSVERSALES

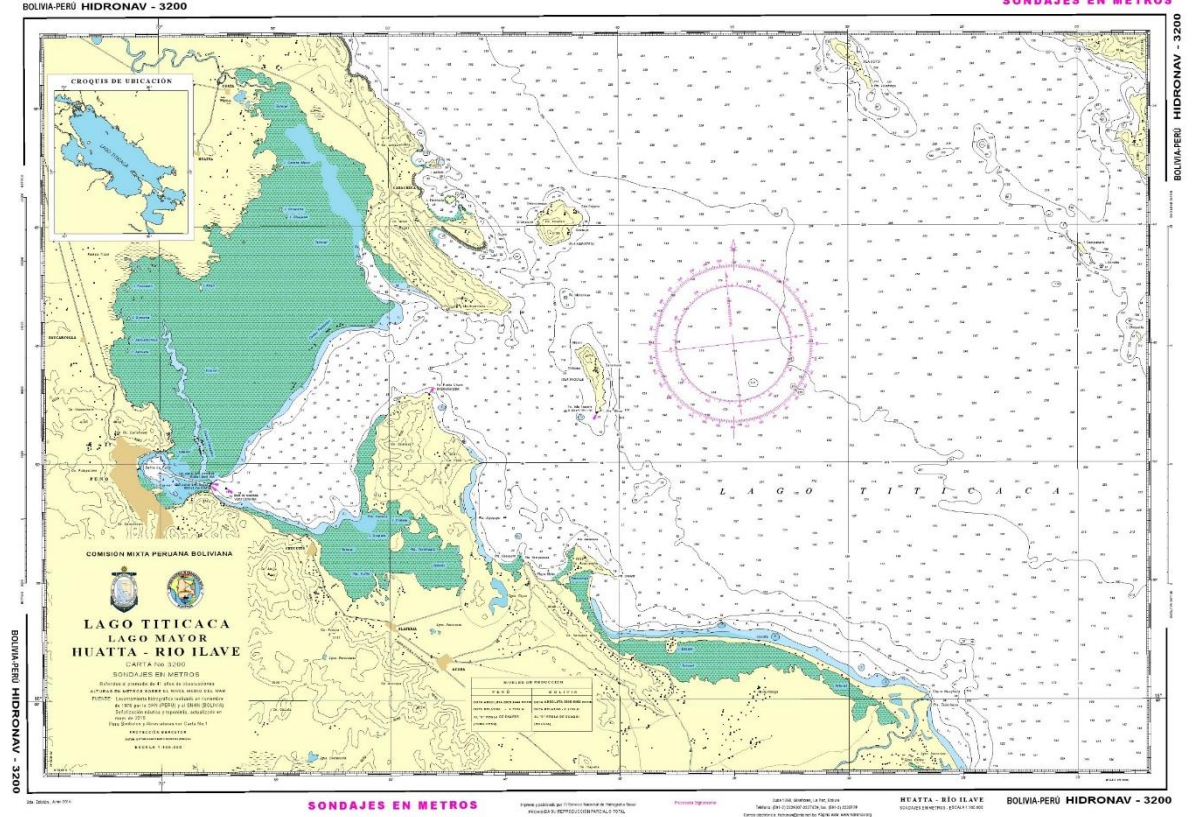
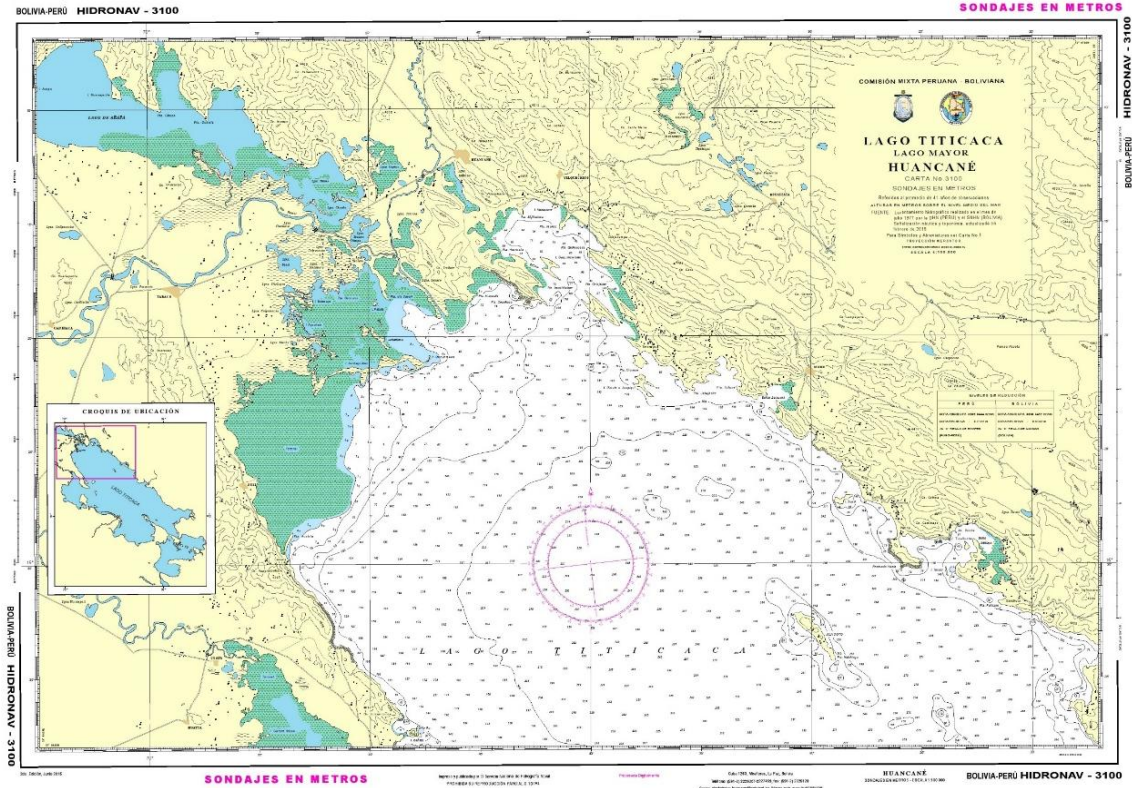


LEVANTAMIENTOS HIDROGRÁFICOS 2017 - 2019





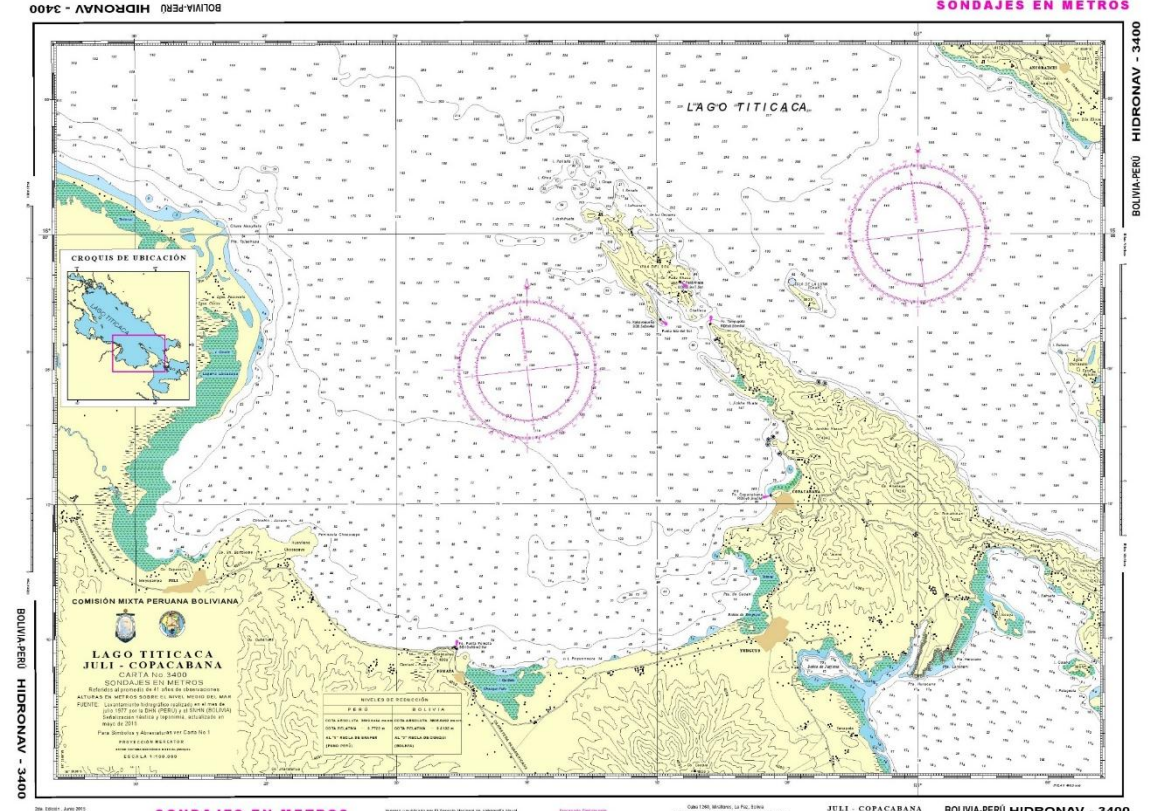
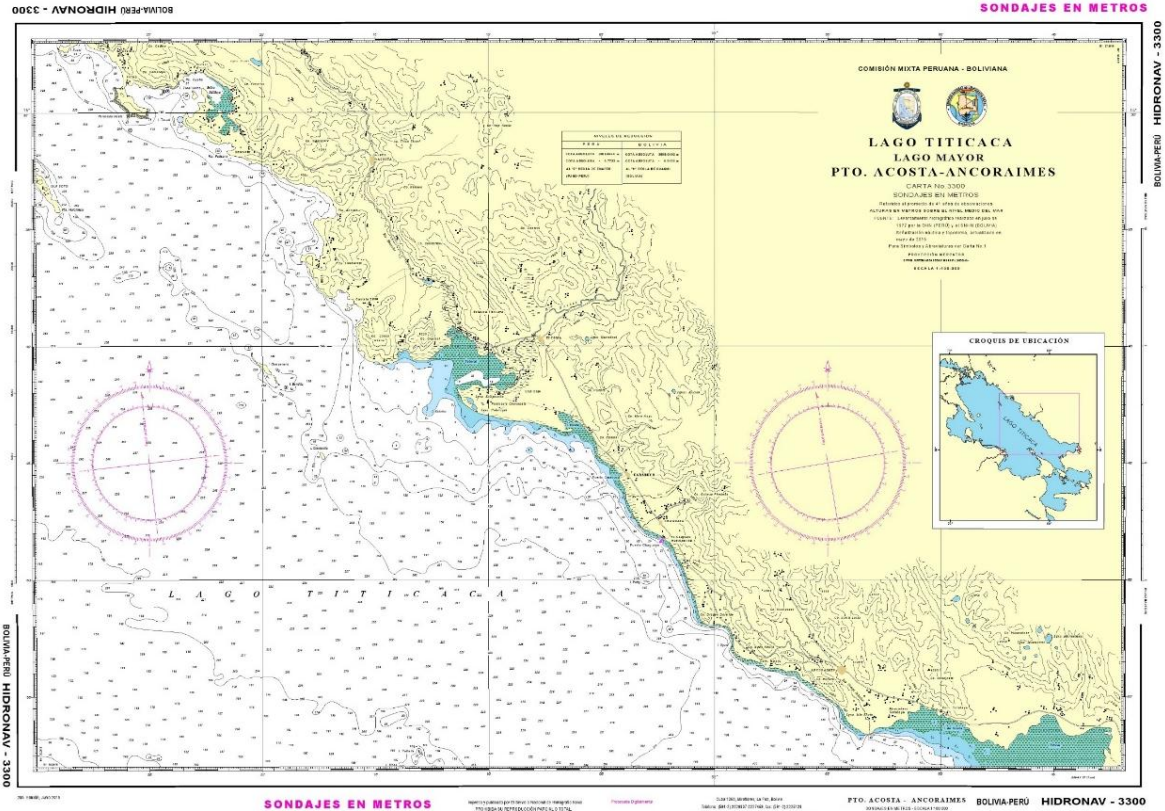
LEVANTAMIENTOS HIDROGRÁFICOS 2017 - 2019

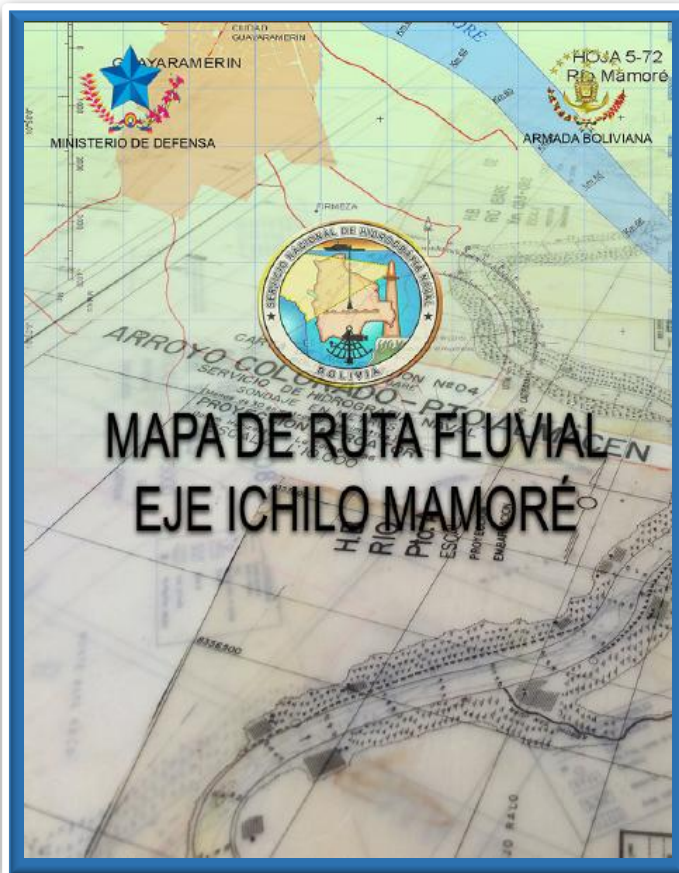


2018 / 2019

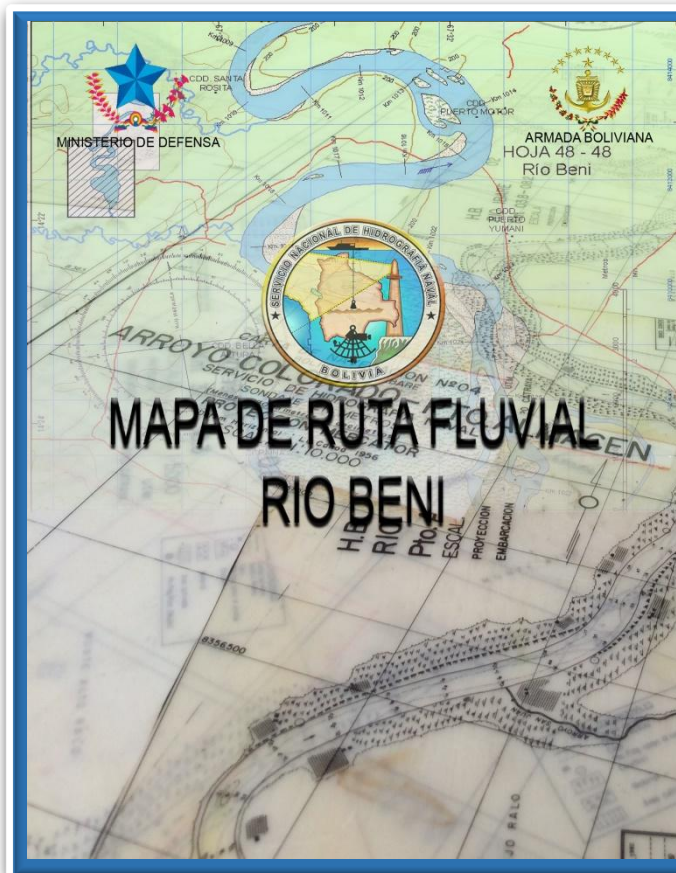
LEVANTAMIENTO HIDROGRÁFICO LAGO TITICACA – TERRITORIO BOLIVIANO

LEVANTAMIENTOS HIDROGRÁFICOS 2017 - 2019





EJE RÍOS ICHILO - MAMORÉ

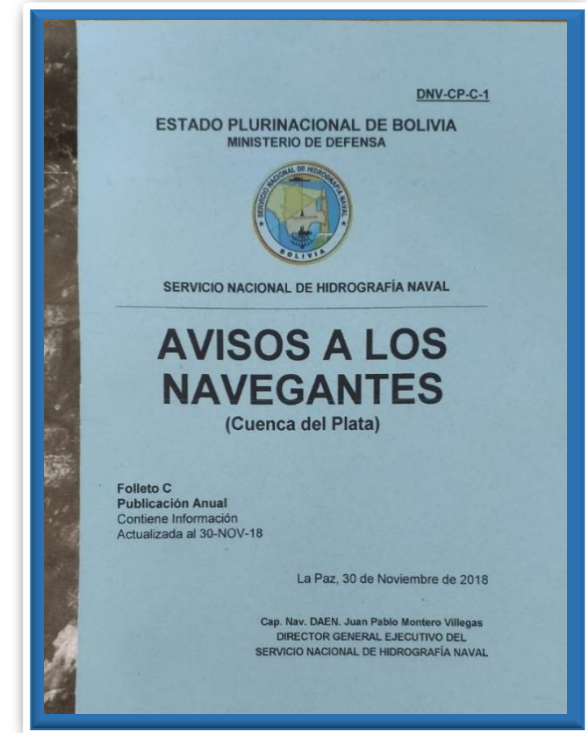
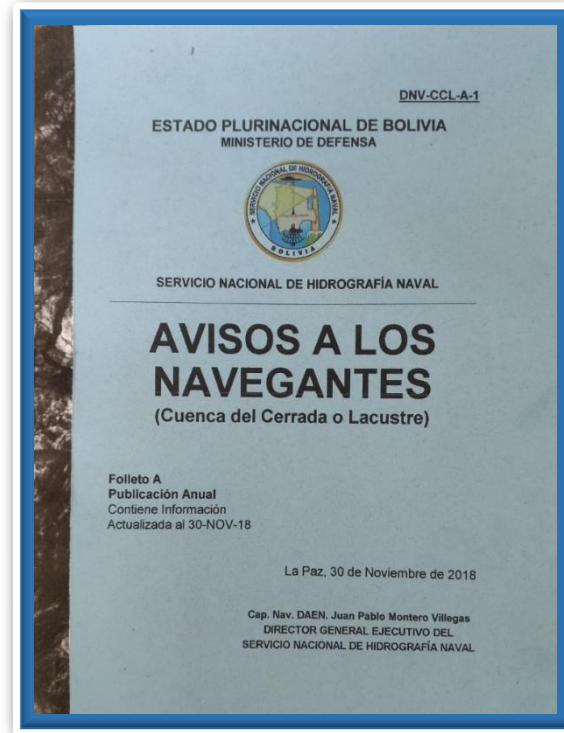
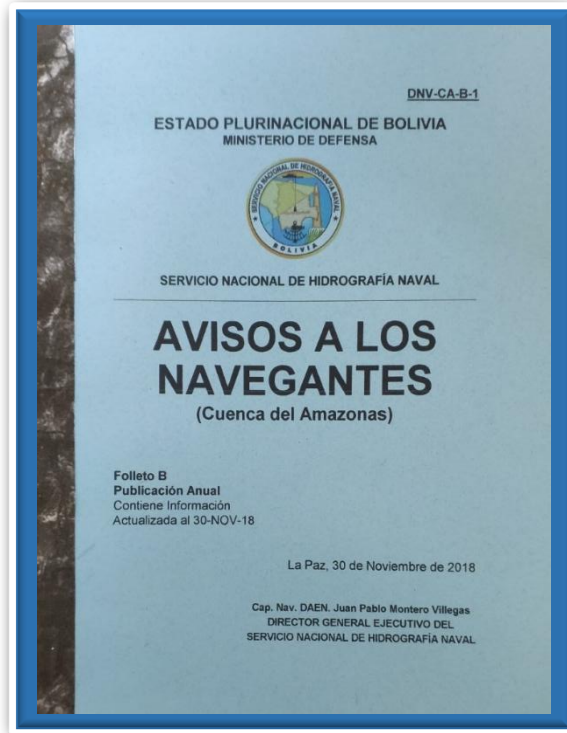


RÍO BENI



RÍO ITENEZ O GUAPORÉ

NUEVAS PUBLICACIONES Y ACTUALIZACIONES



CUENCA DEL AMAZONAS

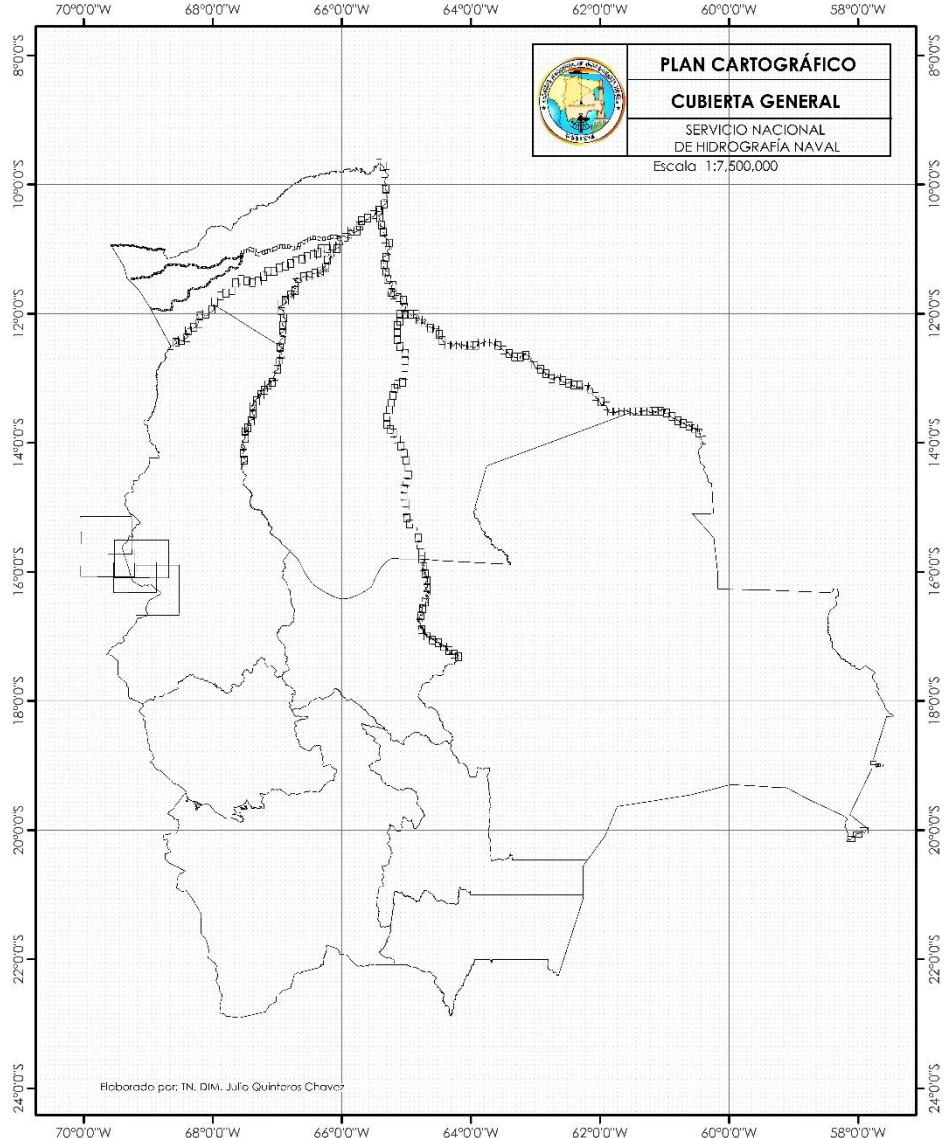
CUENCA CERRADA

CUENCA DEL PLATA

ACTUALIZADOS HASTA EL 30 DE NOVIEMBRE DEL 2018

ACTUALIZADO HASTA EL 28 DE FEBRERO
DEL 2019

NUEVAS PUBLICACIONES Y ACTUALIZACIONES



PLAN CARTOGRAFICO 2019





2018

01 OFICIAL EN COMISIÓN
LI CURSO DE PERFECCIONAMIENTO EN
HIDROGRAFIA PARA OFICIALES
BRASIL



2018

01 OFICIAL EN COMISIÓN
CURSO DE INFORMACIÓN DE
SEGURIDAD MARITIMA
NITEROI - BRASIL



2018

01 OFICIAL EN COMISIÓN
01 SUBOFICIAL EN COMISIÓN
CURSO ACTUALIZACIÓN HYPACK
SSN6



2018

CURSO DE CAPACITACION MANEJO DE
HYPACK, A CARGO DE LA EMPRESA EMPRESA
MERTIND LTDA.



2019

02 SUBOFICIALES RECIBIERON CAPACITACIÓN DE MANTENIMIENTO DE EQUIPOS TOPOGRÁFICOS Y GEODESICOS EN EL INSTITUTO GEORÁFICO MILITAR DE BOLIVIA



**2018
y
2019**

01 OFICIAL EN COMISIÓN CURSO DE PERFECCIONAMIENTO EN HIDROGRAFIA PARA OFICIALES BRASIL (CAHO)

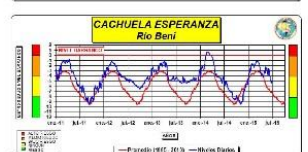
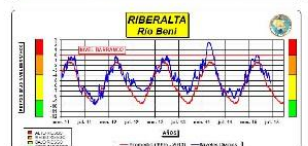
2019

EN EL SNHN CADA AÑO SE REALIZAN CURSOS DE CAPACITACIÓN Y ACTUALIZACIÓN AL PERSONAL TÉCNICO

ACTIVIDADES HIDROMETRICAS



Río Beni.
Monitoreo a partir de 3 estaciones: "Rurrenabaque" con área de influencia por la margen derecha en el sector Oeste de la provincia Balivián (Beni); por la margen izquierda en el Este de la provincia Iturralde (La Paz) "Riberalta", con área de influencia por la margen derecha en el Norte de la provincia Vaca Díez (Beni); por la margen izquierda en el Este de la provincia Madre de Dios; y "Cachuela Esperanza", con área de influencia por la margen derecha en el Norte de la provincia Vaca Díez (Beni), y por la margen izquierda en el Este de la provincia Manuripi y Sur de Federico Román (Pando), de acuerdo a los siguientes gráficos:



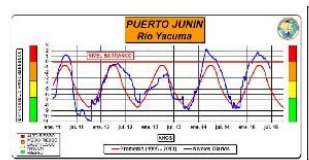
Situación Actual

- El río Beni en su zona Alta, permanece en **ALERTA VERDE**.
- Las zonas Media y Baja, continúan en **ALERTA AMARILLA**.

Río Orthon.
El río Orthon se encuentra monitoreado a partir de la Estación Hidrométrica "Puerto Rico" (confluencia de los ríos Tahuamanu y Manuripi), con área de influencia por la margen derecha en el Norte de la provincia Manuripi (Pando), y por la margen izquierda el Sur de las provincias Abuná y Federico Román (Pando), de acuerdo al siguiente gráfico:

Cable-Cuba N° 1260
Cañilla 5962
Telfs. 2229307 - 2227459
La Paz - Bolivia

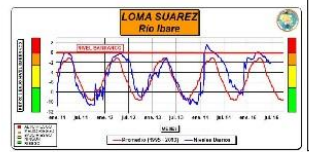
Fax: (591 - 2) 2225128
e-mail: hidromar@entelnet.bo
hidromarbol@yaho.com
Web: www.hidromar.org.bo



Situación actual

- Los niveles, a la altura de Puerto Junín, permanecen en **ALERTA NARANJA**, manteniendo su tendencia descendente.

Río Ibare.
El río Ibare, se encuentra monitoreado por las Estaciones "Puerto Almacén" y "Loma Suárez" en la provincia Cercado (Beni), de acuerdo a lo siguiente:



Situación actual

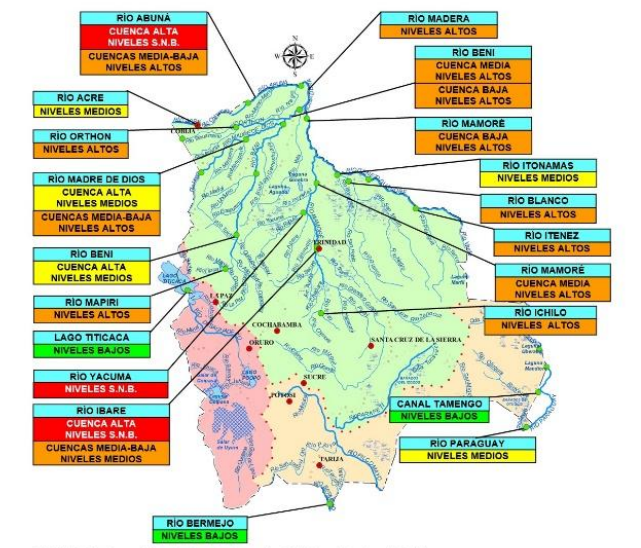
- Todas las zonas de influencia del Río Ibare continúan en **ALERTA NARANJA**.

Río Itenez.
El río Itenez, se monitorea a partir de la Estación "Ramón Darío Gutiérrez" (ver gráfico), con área de influencia por la margen izquierda en el Norte de las provincias Itenez y Mamoré (Beni), asimismo se incluye el análisis de dos estaciones de apoyo, "Fernández Alonso" en el río Blanco y "La Horquilla" en el río Itonamas, de acuerdo a lo siguiente:

Cable-Cuba N° 1260
Cañilla 5962
Telfs. 2229307 - 2227459
La Paz - Bolivia

Fax: (591 - 2) 2225128
e-mail: hidromar@entelnet.bo
hidromarbol@yaho.com
Web: www.hidromar.org.bo

MAPA DE SITUACIÓN DE LOS NIVELES DE AGUA
RED HIDROMÉTRICA DE MONITOREO DE LA ARMADA BOLIVIANA
(Actualizado a FH 190700-MAR-19)



FUENTE: Estaciones Hidrométricas situadas en las Unidades de la Armada Boliviana

NOVEDADES AL 190700-MAR-19:

- No se tienen alteraciones de la Alertas respecto al reporte anterior.

REFERENCIAS:

CUENCAS HIDROGRAFICAS:

- Cuenca del Amazonas
- Cuenca Del Plata
- Cuenca Cerrada o Lacustre

Niveles:

- Nivel Alto
- Nivel Medio
- Nivel Bajo

OTRAS ACTIVIDADES



2019

ELABORACIÓN Y PRESENTACIÓN DEL ANTEPROYECTO DE LEY HIDROGRÁFICA

2019

APROBACIÓN DEL PLAN CARTOGRÁFICO DEL SNHN

2019

PARTICIPACIÓN COMO ENTE ASESOR EN TEMAS TÉCNICOS EN LA COMISIÓN NACIONAL SOBRE TEMAS DEL CIH Y EN OTROS TEMAS DE RECURSOS HÍDRICOS



CONCLUSIONES



EL SERVICIO NACIONAL DE HIDROGRAFÍA NAVAL DE BOLIVIA, REALIZA ACTIVIDADES TÉCNICAS DENTRO DE SUS ESPECIFICAS FUNCIONES COMO INSTITUCIÓN ESPECIALIZADA EN EL ÁMBITO HIDROGRÁFICO, APORTANDO DE FORMA DIRECTA AL DESARROLLO DE LOS INTERESES MARÍTIMOS FLUVIALES Y LACUSTRES DEL ESTADO PLURINACIONAL DE BOLIVIA.

LOS PUERTOS Y VÍAS NAVEGABLES DEL ESTADO PLURINACIONAL DE BOLIVIA EN LA HIDROVÍA PARAGUAY PARANÁ, CORREDOR DIONISIO FOIANINI (48 KM.) Y EL CANAL TAMENGO (10,5 KM.), ADEMÁS DE LA GRAN CANTIDAD DE RÍOS, LAGOS Y EMBALSES NAVEGABLES EN TODO EL TERRITORIO, PERMITEN AL SERVICIO NACIONAL DE HIDROGRAFÍA NAVAL REALIZAR SUS ACTIVIDADES DE FORMA PROFESIONAL.



GRACIAS POR SU ATENCIÓN