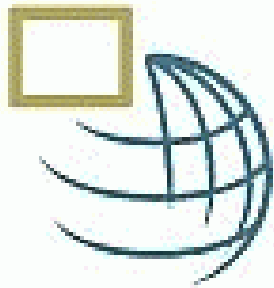


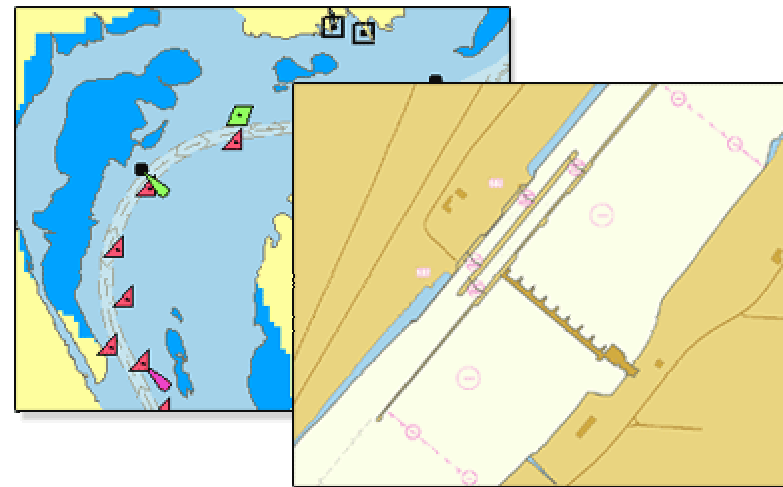
XXXIII REUNIÃO DA COMISSÃO DO ACORDO (CA)

ASSUNÇÃO – PARAGUAI

24 a 28 DE NOVEMBRO DE 2008



Inland ENC Harmonization Group



IEHG – Inland ENC Harmonization Group

Origens:

- A partir das idéias do projeto INDRIS (Inland Navigation Demonstrator for River Information Services), do “European transport R&D” e do projeto alemão ARGO de 2001, as Comissões do rio Danúbio e do rio Reno adotaram uma norma “Inland Electronic Chart Display and Information Systems (IECDIS)” para uso de Electronic Navigational Chart (ENC) e estabeleceram requisitos para os sistemas de navegação.
- Em 2001, a “Economic Commission for Europe of the United Nations” (UN ECE) adotou as normas Inland ECDIS como recomendação para o sistema de hidrovias no continente europeu (CCNR 2002 – Central Commission for Navigation on the Rhine).

IEHG – Inland ENC Harmonization Group

Objetivo:

- Desenvolver e manter uma norma harmonizada para cartas eletrônicas de rios (Inland ENCs), baseada nas normas da Organização Hidrográfica Internacional (OHI) para cartas eletrônicas (Electronic Navigational Charts – ENC) da área marítima.
- As especificações devem ser adequadas aos requisitos de todos os dados conhecidos de Inland ENCs, visando uma navegação eficiente e segura nas hidrovias da Europa, América do Norte, América do Sul e Federação Russa.
- Pretende-se que a norma atenda às necessidades básicas de todas as Inland ENC no mundo. Portanto, a norma é flexível o suficiente para acomodar requisitos adicionais de qualquer hidrovia em quaisquer outras regiões.

IEHG – Inland ENC Harmonization Group

Formação

- **Formado em 2003 pelos EUA e Europa para facilitar o desenvolvimento de padrões internacionais para os dados de cartas eletrônicas de águas interiores (Inland ENC);**
- **Congrega representantes de setores governamentais, industriais e acadêmicos;**
- **Os representantes europeus fazem parte do “European Inland ECDIS Expert Group”;**
- **Os representantes norte-americanos são membros do “North American Inland ENC Ad Hoc Working Group”, formado em 2002;**
- **Rússia iniciou sua participação logo depois da formação do IEHG;**
- **A Diretoria de Hidrografia e Navegação (DHN) se juntou ao grupo em 2007.**

IEHG – Inland ENC Harmonization Group

Reconhecimento

- **Europa:** European Union e Central Commission for Navigation on the Rhine;
- **América do Norte:** US Army Corps of Engineers;
- **Federação Russa:** Ministério dos Transportes;
- **América do Sul:** Diretoria de Hidrografia e Navegação (DHN);
- **Organização Hidrográfica Internacional:** Committee on Hydrographic Requirements and Information Systems (CHRIS).

“Observação: Em razão da existência de diversos países com navegação interior que não fazem parte dos Estados Membros da OHI, o IEHG não pretende se tornar parte da OHI. Em vez disso, o IEHG apóia, assessora e recomenda à OHI os assuntos afetos as ENC para navegação interior.”

IEHG – Inland ENC Harmonization Group

Modus Operandi

- Encontros anuais – próximo encontro 7th IEHG em Viena, Áustria, de 16 a 18 SET 2009, após o Smart Rivers 21 (13 a 16 SET);
- Trabalhos realizados por e-mail e fóruns na Internet.

IEHG

<http://ienc.openecdis.org/>

Discussões genéricas sobre Inland ENCs:

Inscrição: <http://www.ienc.openecdis.org/cgi-bin/mailman/listinfo/ienc>

Arquivos: <http://ienc.openecdis.org/pipermail/ienc/>

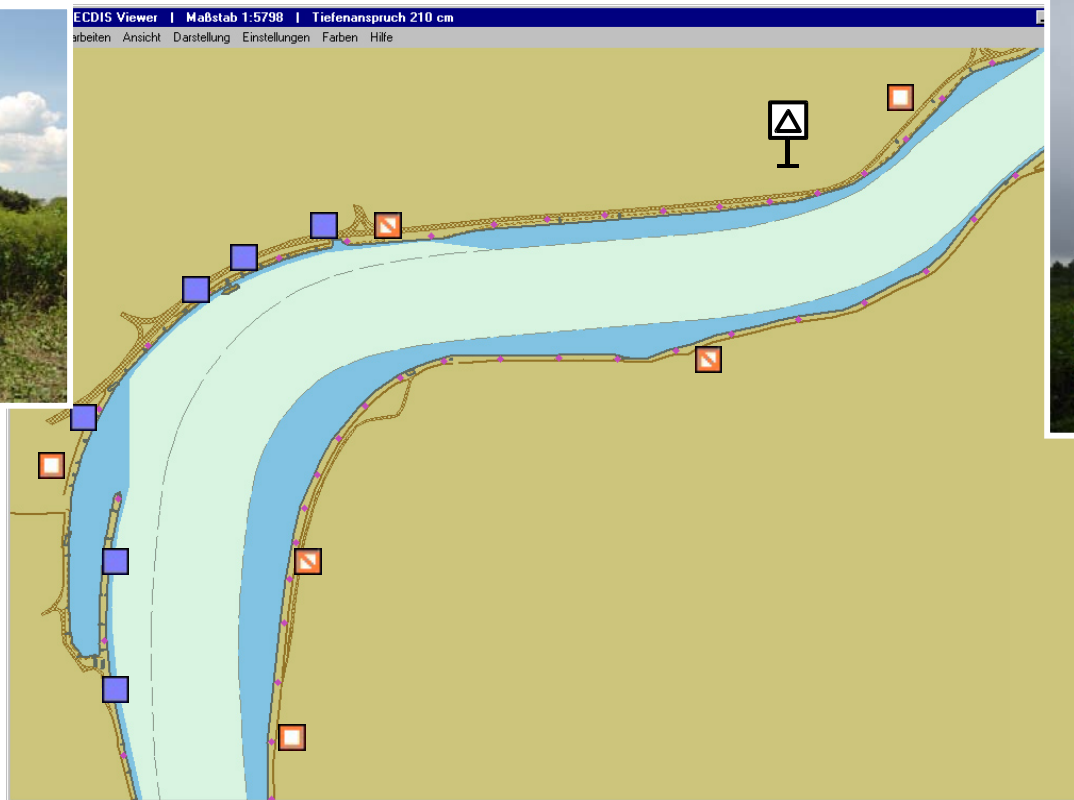
Propostas formais de alterações ao “Inland ENC Encoding Guide” (Guia de codificação IENC):

Inscrição: <http://www.ienc.openecdis.org/cgi-bin/mailman/listinfo/egcr>

Arquivos: <http://ienc.openecdis.org/pipermail/egcr>

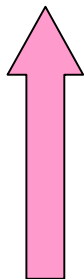
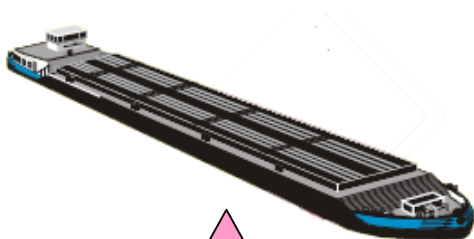
ENC (S-57, 3.1)

Objetos adicionais para navegação interior



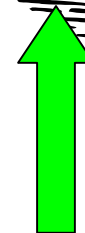
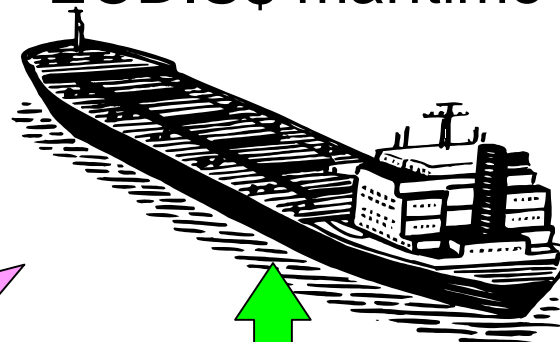
Inland ENC

Embarcação Inland com Inland ECDIS/ECS

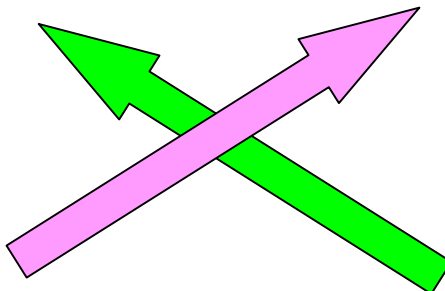


S-57 Inland ENC

Embarcação Marítima com ECDIS\$ marítimo



S-57 Maritime ENC



Harmonização das *Inland ENC*

- na última reunião do IEHG, a comitiva da DHN propôs alterações nas especificações técnicas das IENC visando sua adequação ao trecho cuja Sinalização Náutica encontra-se sob a sua responsabilidade;
- visando a adequação às especificações das IENC, a DHN vêm reformulando o seu planejamento cartográfico para as principais hidrovias sob sua responsabilidade. A hidrovia Paraguai-Paraná foi a primeira a ter seu planejamento concluído. Tal reformulação inclui 143 cartas entre Cáceres e Assunção com escalas em 1:10.000 e 1:25.000, e formato A2;

Normatização do uso de Documentos Náuticos Eletrônicos

- regulamentação sobre a utilização de documentos cartográficos náuticos, eletrônicos (*Inland ENC* e *Cartas Raster*), ou em papel, para cada tipo de embarcação.

“Observação: ALGUMAS EMPRESAS JÁ SE UTILIZAM de INLAND ENC, PORÉM TRATAM-SE DE PRODUTOS NÃO OFICIAIS ALÉM DE NÃO HAVER REGULAMENTAÇÃO SOBRE O ASSUNTO.”

Conclusão

“ Com o advento das ENC é cada vez mais notória a tendência de se estabelecer uma base única de informações para a cartografia náutica mundial. Portanto, torna-se imprescindível o acompanhamento da evolução tecnológica e política que envolvem este tema, de forma a evitar, futuramente, a adoção de padrões que confrontem os interesses do CIH.”

Sugestões

- Estados Membros do CIH filiareem-se ao IEHG;
- Criação de um Grupo de Trabalho (GT), de carácter estritamente técnico, para debater o assunto no âmbito da hidrovia e deliberar, junto ao IEHG, as alterações das especificações técnicas das Inland ENC com intuito de preservar as características e os requisitos da hidrovia;
- Comissão do Acordo propõe ao CIH a designação das Instituições responsáveis pela confecção das IENC em cada trecho da hidrovia;

Gracias....

Contato:

Emir Ordacgi Caldeira

Capitão-de-Fragata (T)

Centro de Hidrografia da Marinha

Divisão de Cartografia

E-mail: ordacgi@chm.mar.mil.br

Tel: +55 21 2189-3022