



INFORME DE LAS ACTIVIDADES ARGENTINA MARZO 2013 / MARZO 2014

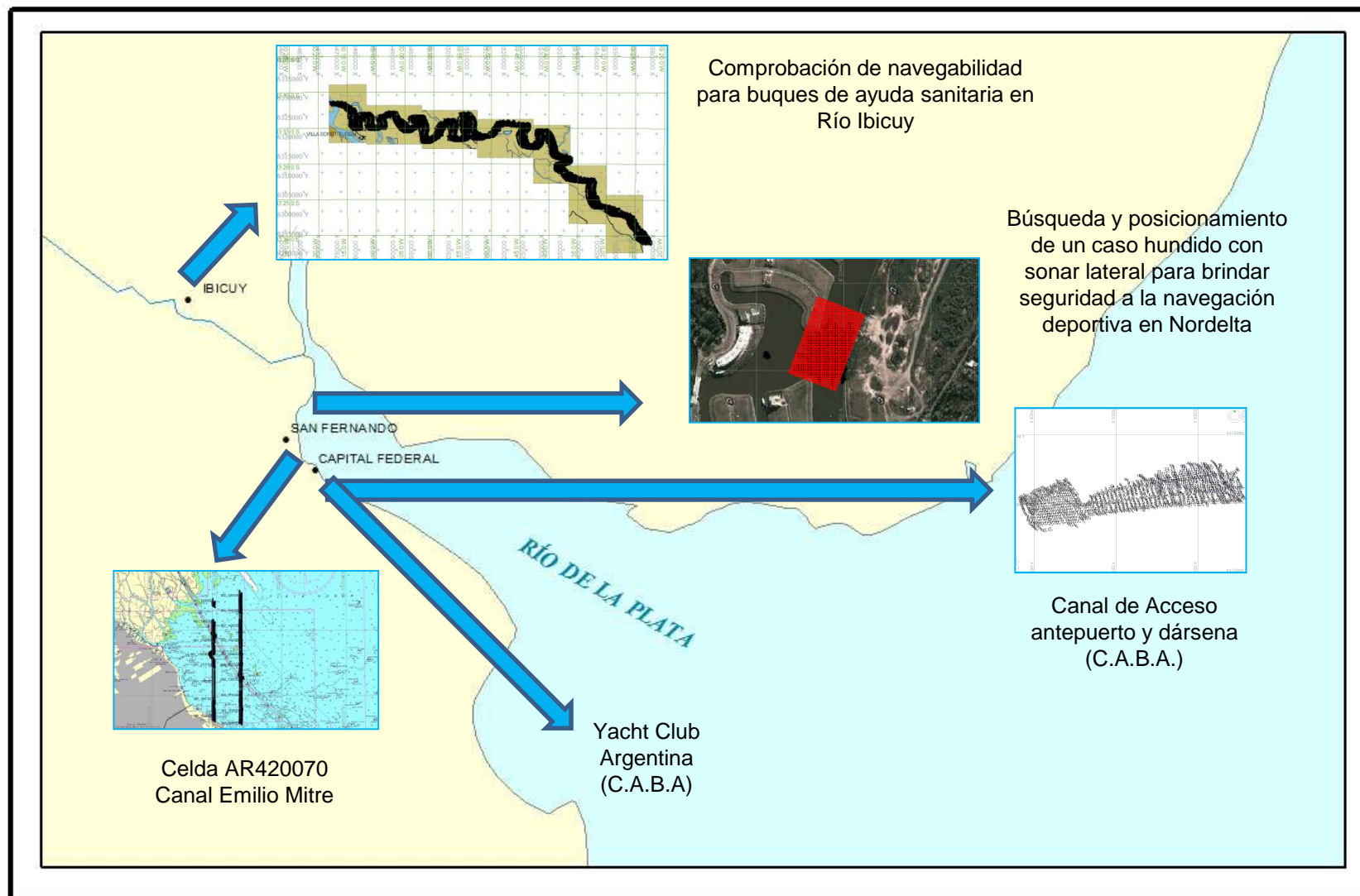
**8a Reunión,
Arraial do Cabo, BRASIL
20 al 21 de Marzo de 2014**

Levantamientos

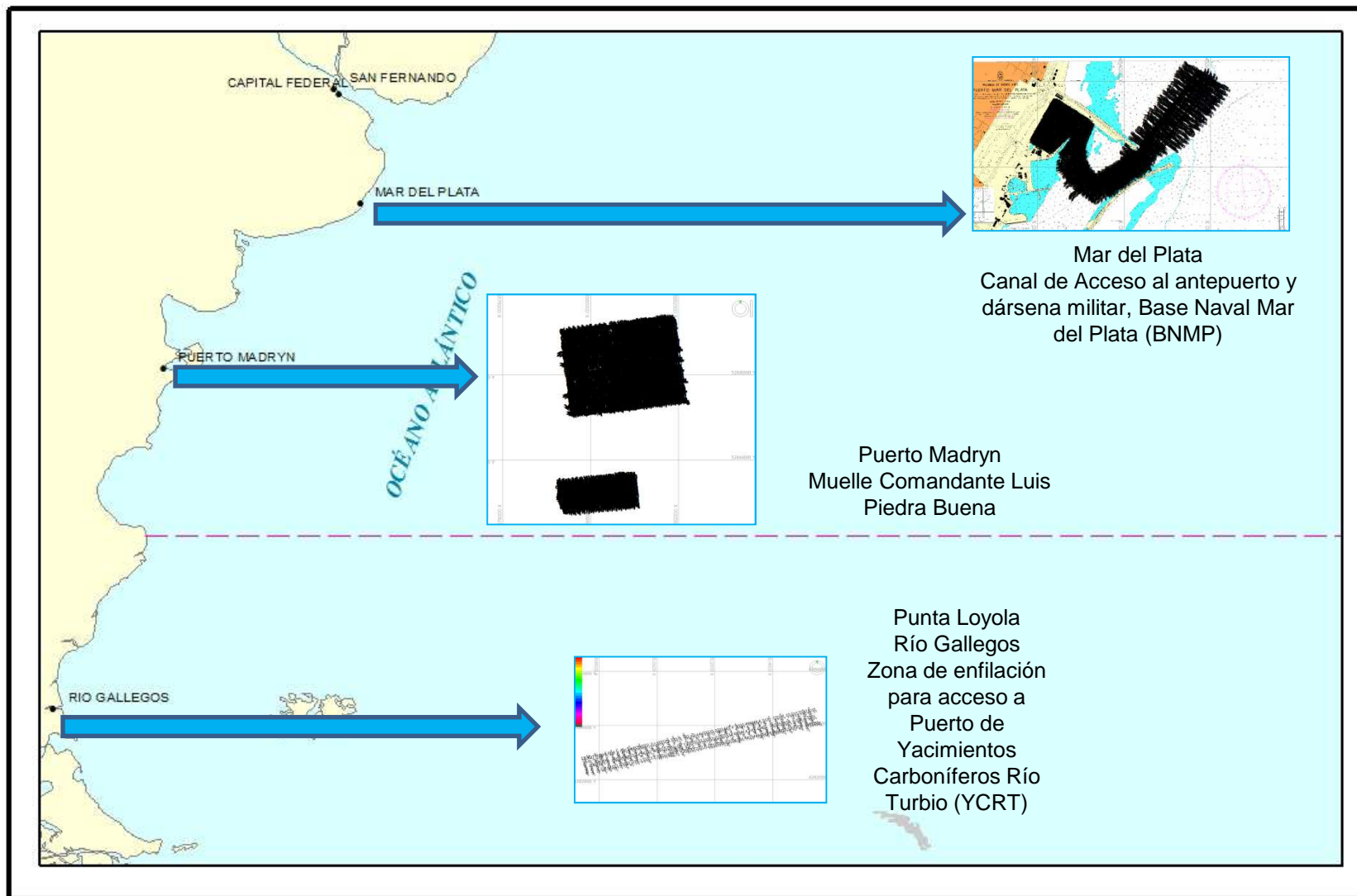


CAMPAÑA	ZONA RELEVADA	FECHA
Dársena Norte	Canal de Acceso antepuerto y dársena (C.A.B.A.)	febrero 2013
Puerto Madryn	Muelle Comandante Luis Piedra Buena	abril 2013
Punta Colorada	Muelle de carga de minera MCC	septiembre – octubre 2013
Puerto Madryn	Muelle Amirante Storni	octubre 2013
Punta Loyola Río Gallegos	Zona de enfilación para acceso a Puerto de Yacimientos Carboníferos Río Turbio (YCRT)	octubre 2013
Mar del Plata	Canal de Acceso al antepuerto y dársena militar, Base Naval Mar del Plata (BNMP)	octubre – noviembre 2013
YCA	Yacht Club Argentina (C.A.B.A)	noviembre 2013
Delta Del Paraná	Comprobación de navegabilidad para buques de ayuda sanitaria en Río Ibicuy	noviembre 2013
San Fernando	Búsqueda y posicionamiento de un caso hundido con sonar lateral para brindar seguridad a la navegación deportiva en Nordelta	diciembre 2013
Celda AR420070	Canal Emilio Mitre	Diciembre 2013

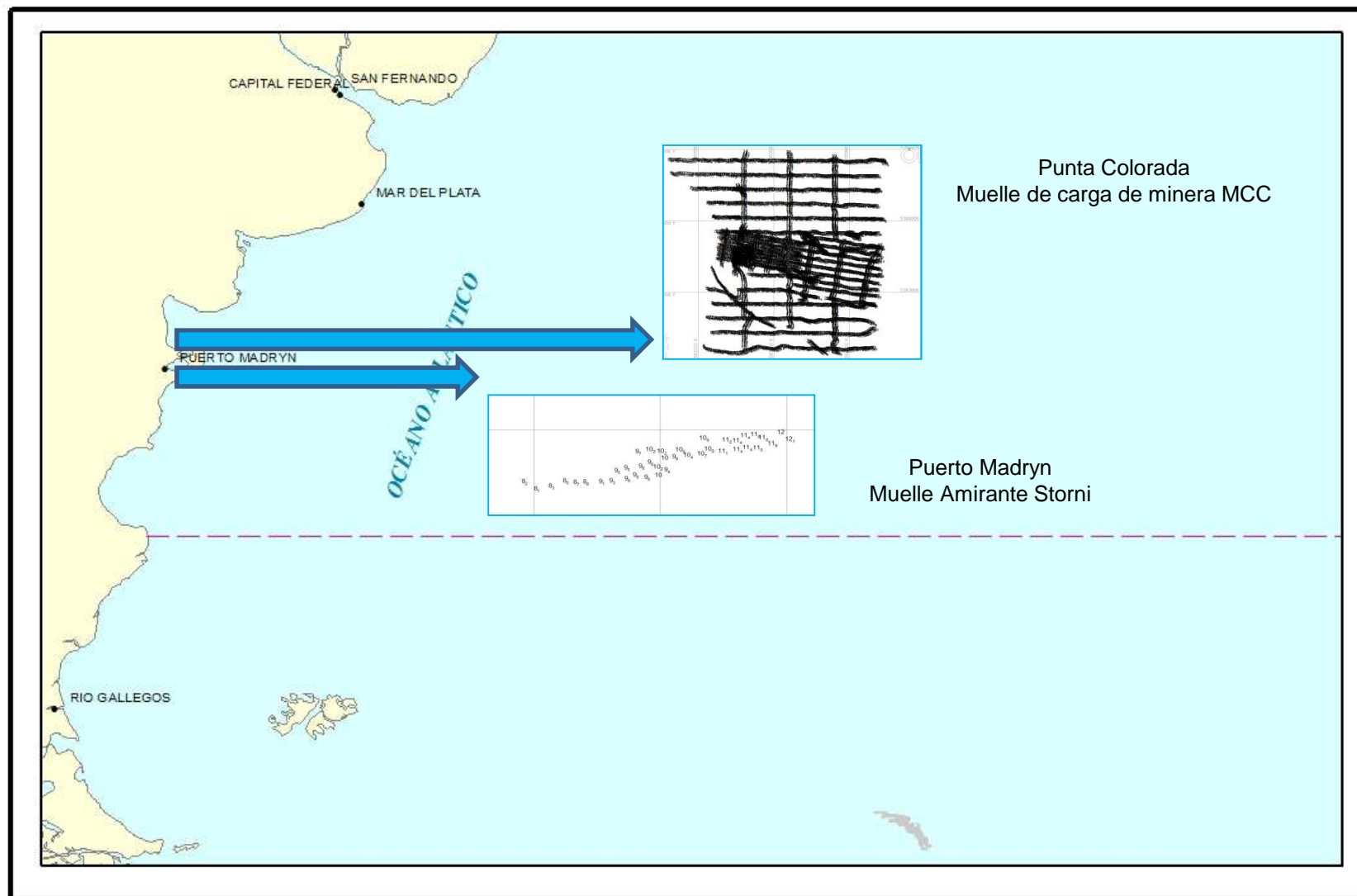
LEVANTAMIENTOS



LEVANTAMIENTOS



LEVANTAMIENTOS



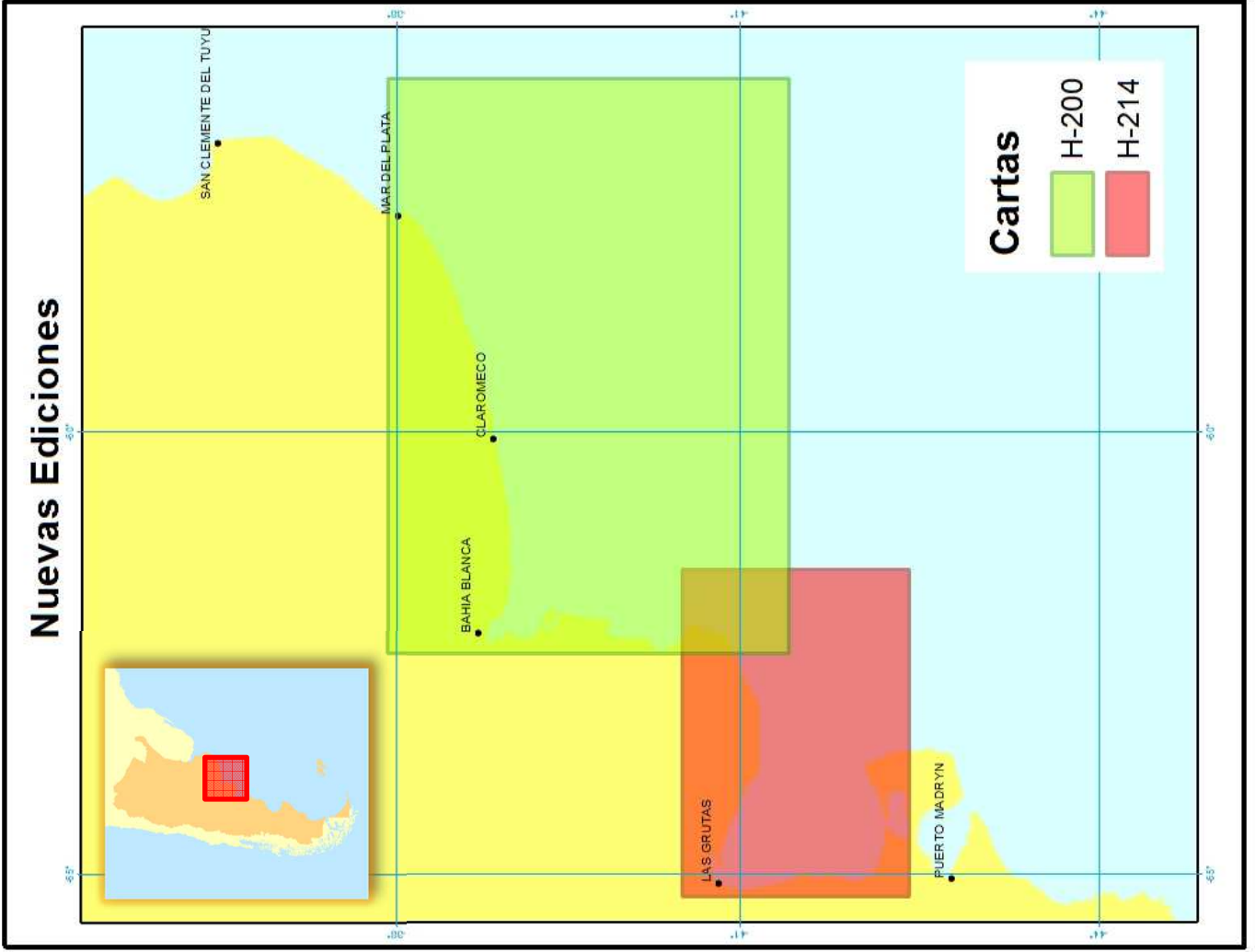
Nuevas Cartas y Actualizaciones



Nº DE CARTA	TITULO DE LA CARTA	ESCALA	EDICIÓN
H-1023	Río Paraná. De Km 410,1 a Km 420,8	1 : 25.000	3ª - 2013
H-1023A	Río Paraná. Puertos en Rosario -Rosario (Puerto Sur) -Rosario (Centro) -Rosario (Puerto Norte)	1 : 10.000	3ª - 2013
H-1024	Río Paraná. De Km 419,2 a Km 437,1 -Puente Rosario - Vitoria -Muelle Celulosa	1 : 25.000	3ª - 2012
H-1025	Río Paraná. De Km 435,5 a Km 452	1 : 25.000	2ª - 2013
H-1025A	Río Paraná. Puertos en San Lorenzo – San Martín -Muelle Sulfacid -Muelle Vicentín -De Muelle A.C.A. a Muelle Nidera	1 : 10.000	2ª - 2013
H-200	El Rincón. De Cabo Corrientes a Faro Segunda Barranca	1 : 500.000	2ª - 2013
H-214	De Faro Segunda Barranca a Faro Punta Ninfas	1 : 350.000	2ª - 2014
H-263	Puerto San Antonio Este. Muelle de Ultramar	1 : 5.000	2ª - 2013

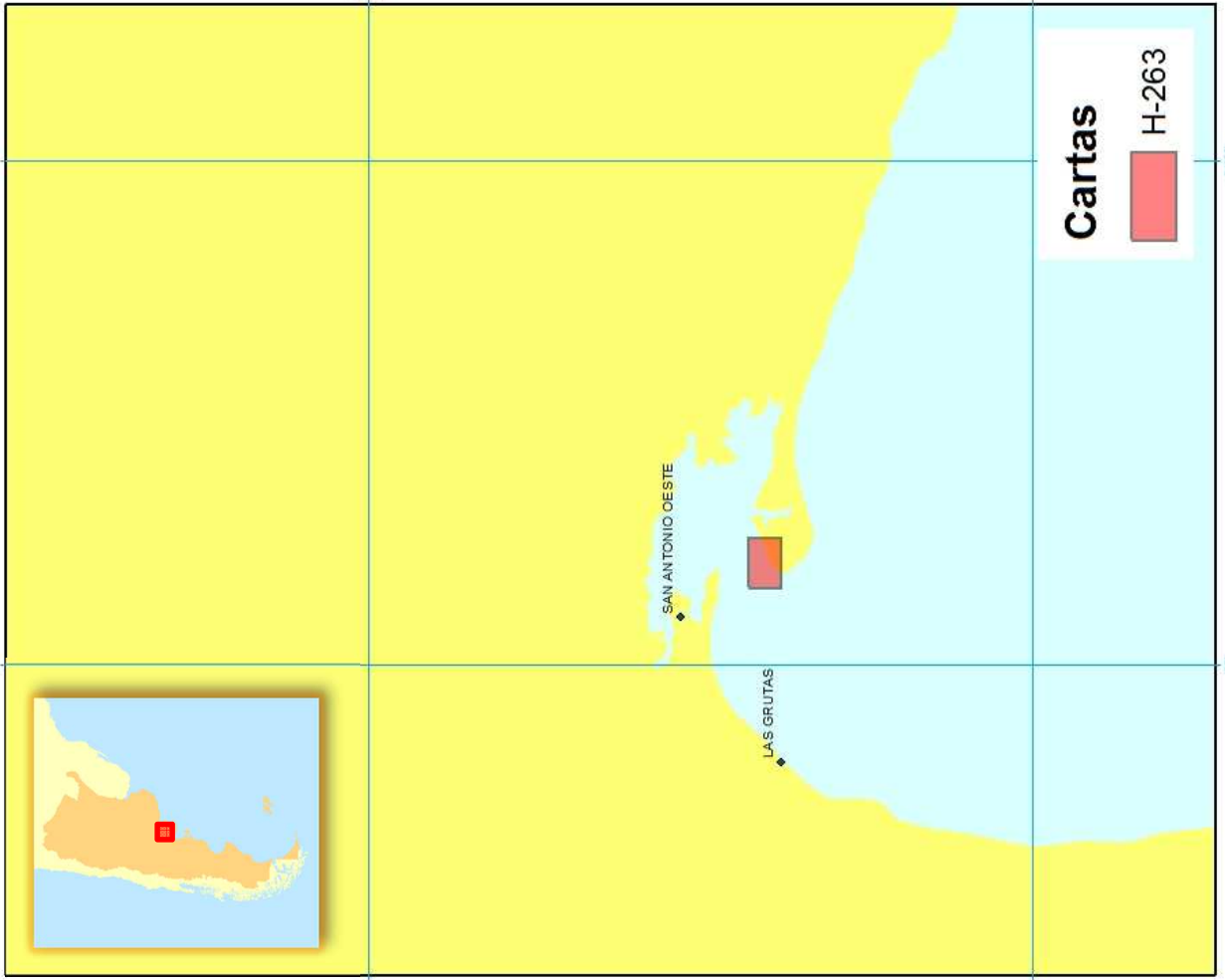


Nuevas Ediciones





Nuevas Ediciones

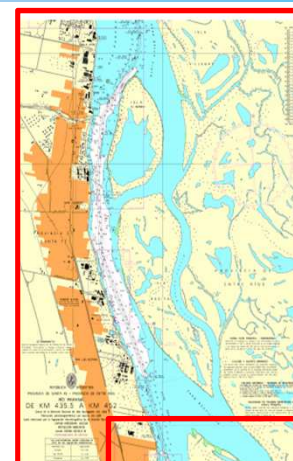
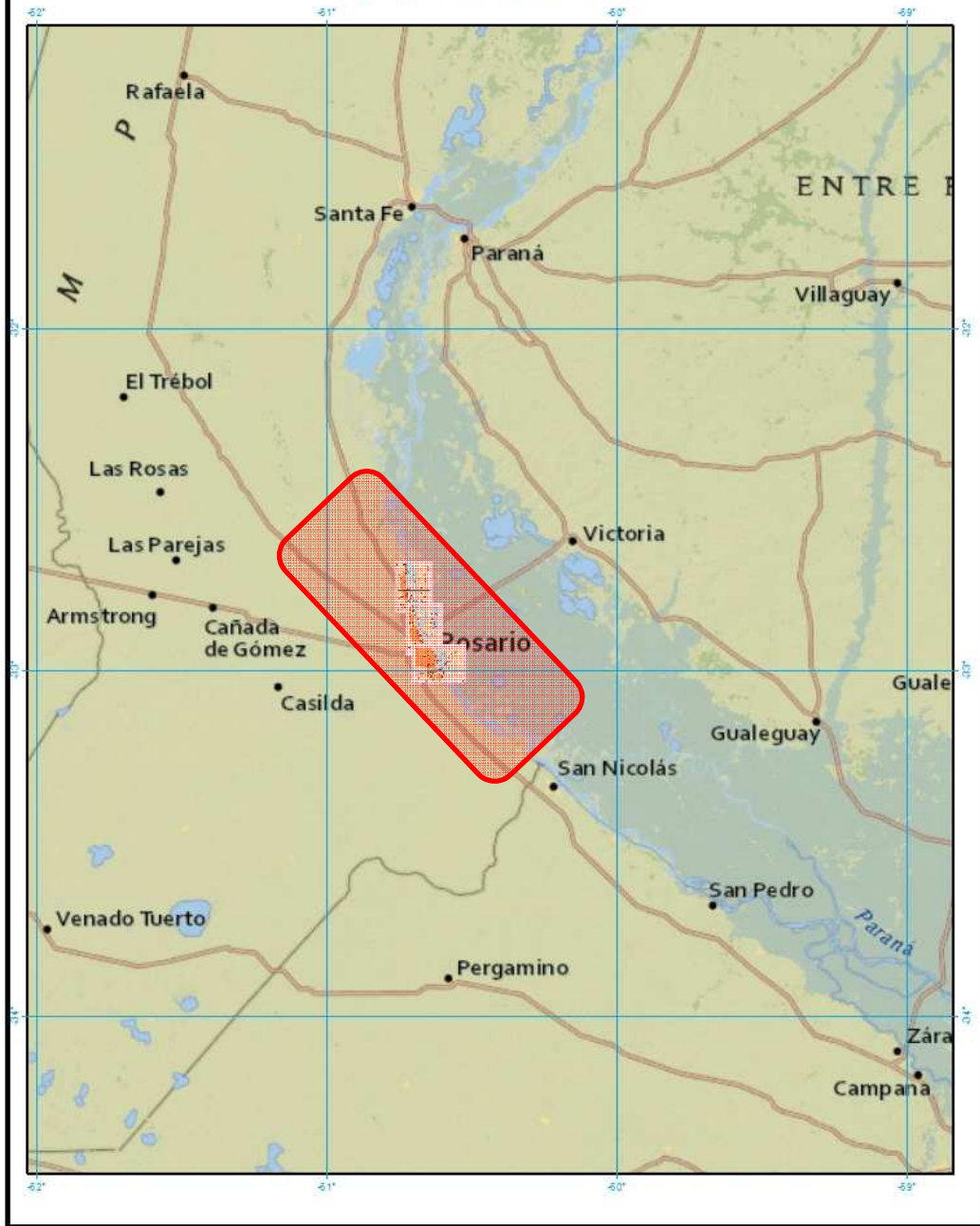


Cartas
H-263

SAN ANTONIO OESTE

LAS GRUTAS

H-1023 a H-1025



H-1025



H-1024



H-1023

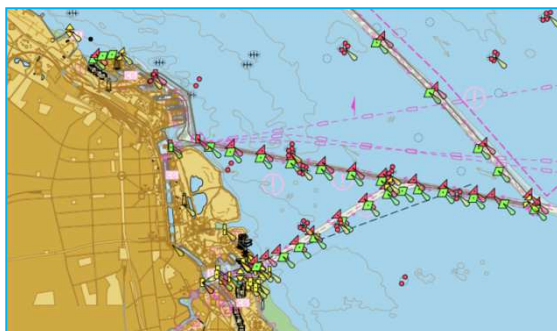
Nuevas ENC's y Actualizaciones



Nº CELDA	TITULO CELDA	ESCALA DE COMPILACIÓN	EDICIÓN
AR502590	Puerto Ingeniero White y Puerto Galván	1 : 8.000	2013 (5° Ed.)
AR401560	Puerto de Buenos Aires	1 : 22.000	2013 (3° Ed.)
AR530010	Barra del Farallón de Km 39 a Km 54,8. Paso del Farallón de Km 54,8 a Km 67,8	1 : 8.000	2013 (2° Ed.)



AR502590



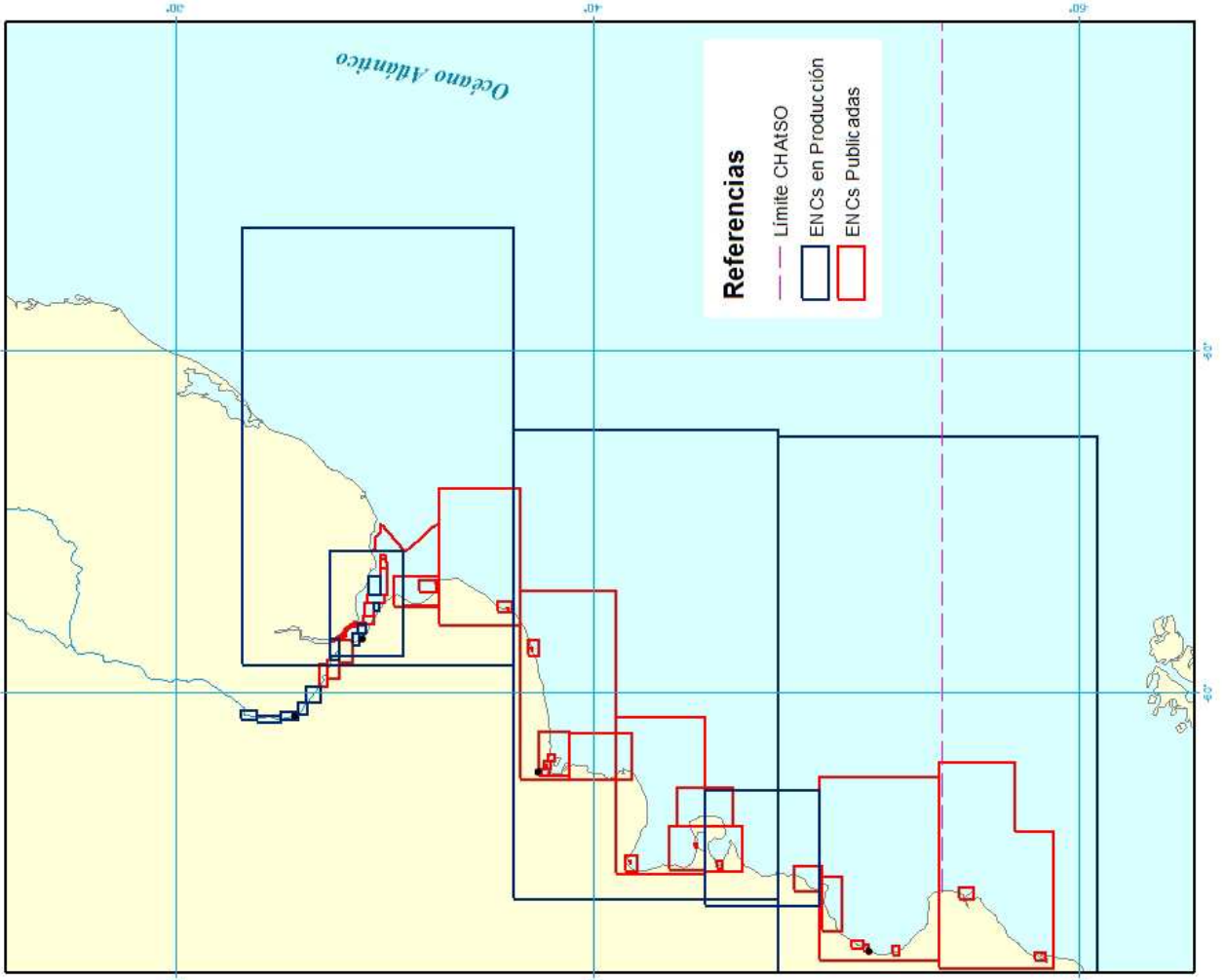
AR401560



AR530010

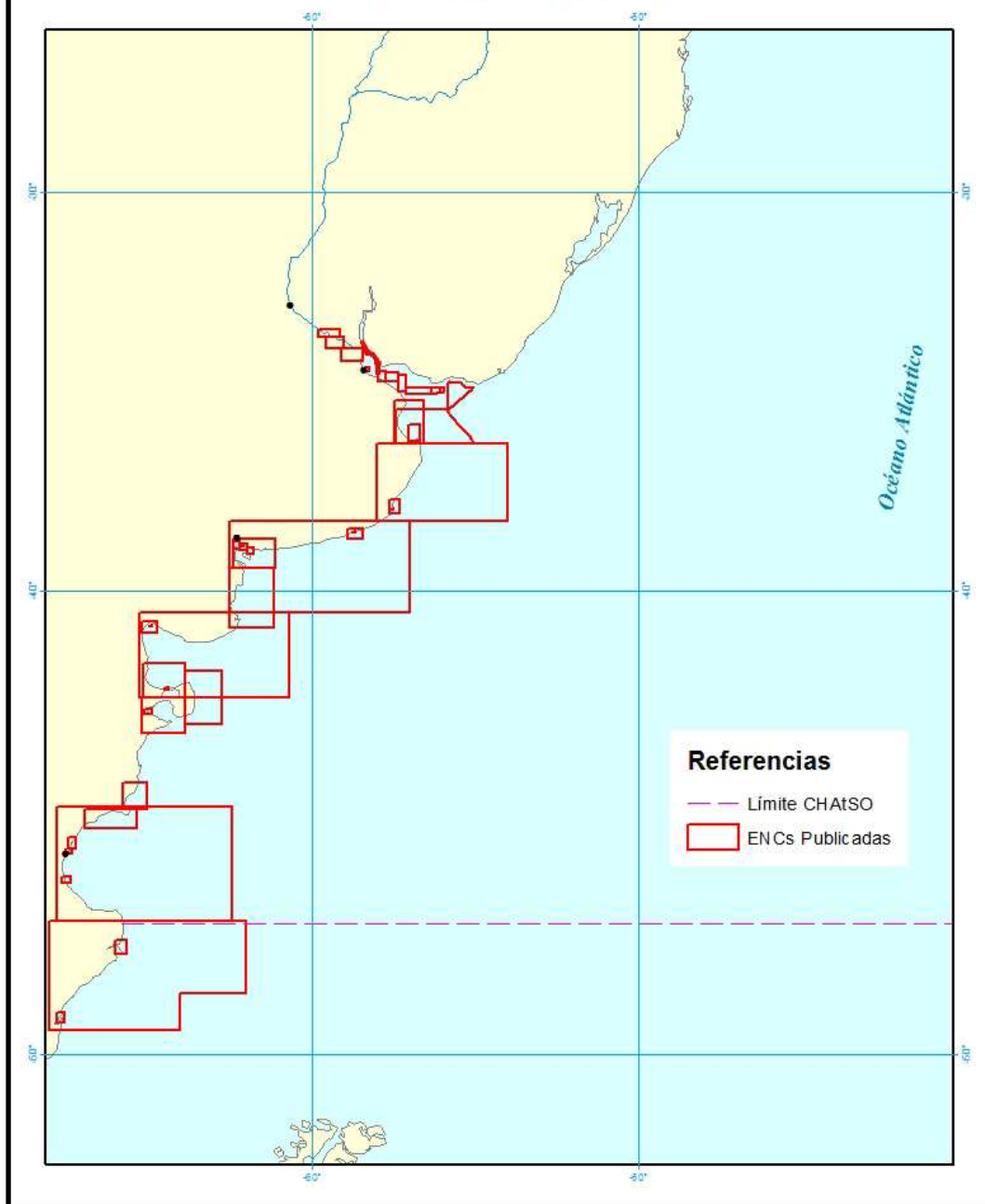


COBERTURA ENCS





ENCs PUBLICADAS

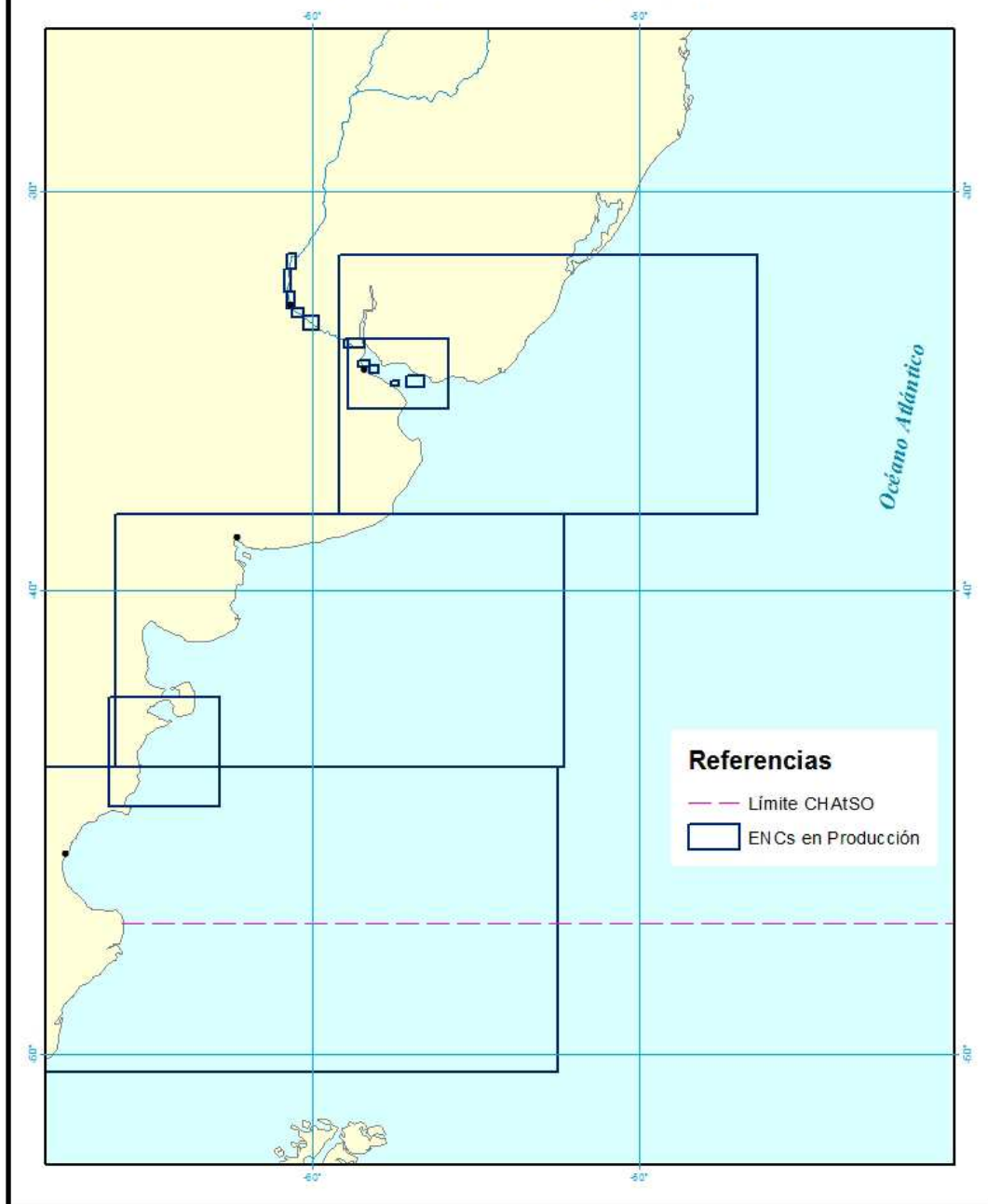


49 ENCs Publicadas

Propósito 6.....	1
Propósito 5.....	13
Propósito 4.....	21
Propósito 3.....	8
Propósito 2.....	6



ENCs EN PRODUCCIÓN

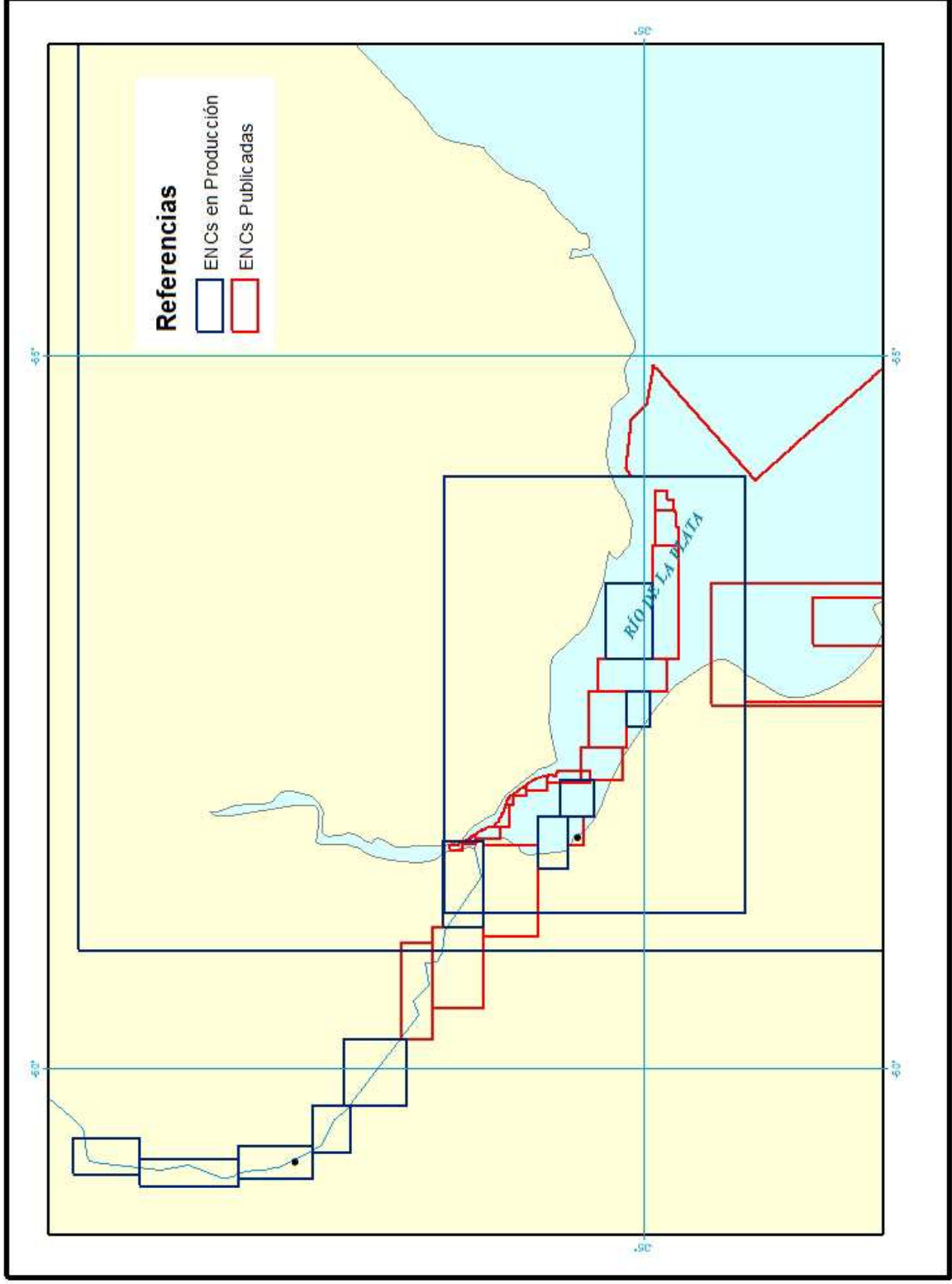


14 ENCs En Producción

Propósito 4.....	9
Propósito 2.....	2
Propósito 1.....	3

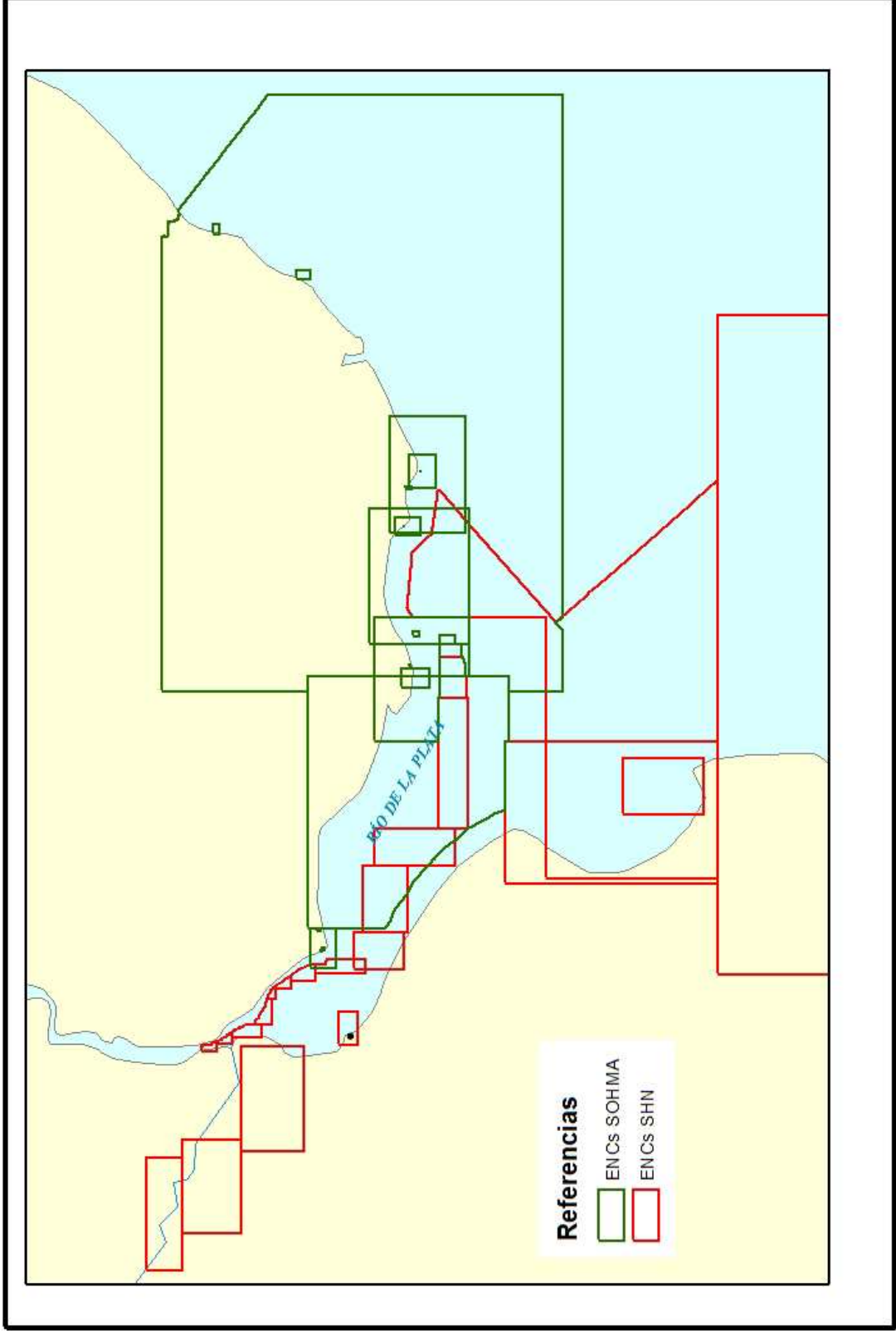


COBERTURA ENCS



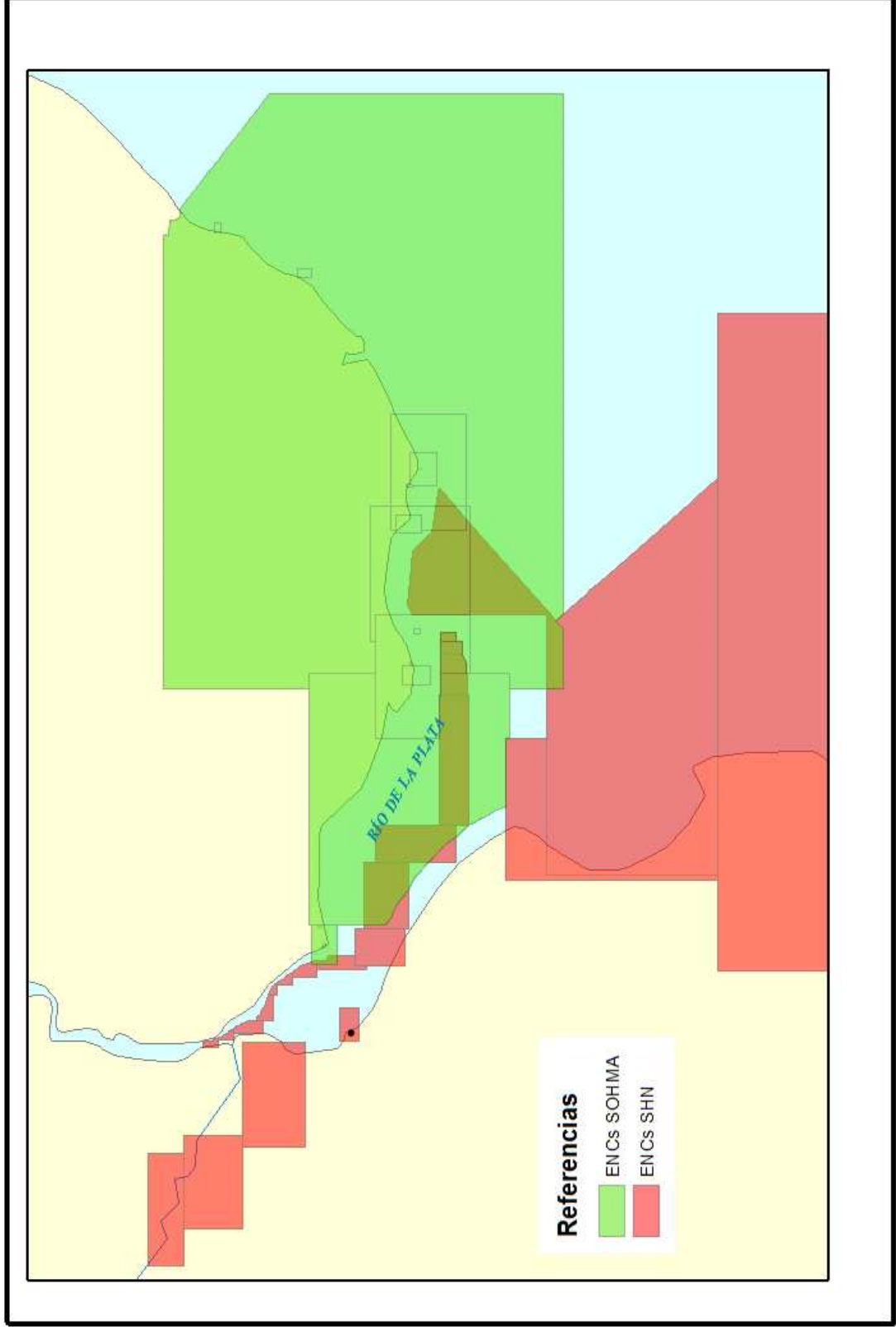


COBERTURA ENCS





COBERTURA ENCS



Nuevas Publicaciones



N° DE PUBLICACIÓN	TITULO DE LA PUBLICACIÓN	EDICIÓN
H-216	Folleto Avisos a los Navegantes.	Mensual
H-217	Folleto Avisos a los Navegantes Hidrovía Paraguay-Paraná (de Nueva Palmira a Asunción).	Mensual
H-225	Suplemento Almanaque Náutico y Aeronáutico	Anual
H-225	Almanaque Náutico y Aeronáutico.	Anual
H-610	Tablas de Marea. Costa Argentina, incluyendo Antártida Argentina y principales puertos de Brasil, Uruguay y Chile.	Anual
H-610 Separata	Tablas de Marea. Zona Río de la Plata.	Anual

Creación de Capacidades



- **“Taller de Adquisición y Procesamiento de Datos Multihaz con el apoyo de las empresas Caris y Kongsberg”**, del 20 al 24 de mayo Club Naval, Montevideo, Uruguay. Participación de dos Oficiales Hidrógrafos del SHN.
- **“Taller de Estandarización en el uso de Herramientas con Producción de Base de Datos Hidrográficos (HPD)”** 02 al 06 de septiembre, Servicio Hidrográfico del Perú en Lima, con el apoyo del Comité de Creación de Capacidades de la OHI. Participación de un Oficial Licenciado en Cartografía y un Técnico Universitario en Cartografía del SHN.



Creación de Capacidades



- **“Curso Interno Básico de Herramientas de Caris HPD”** , avalado por CARIS. Del 16 al 27 de septiembre en el Servicio de Hidrografía Naval.
- **“Consultoría de Caris”** Del 30 de septiembre al 8 de noviembre, consistente en una visita técnica de la instructora de la empresa. Se terminaron de definir los procedimientos de trabajo, que si bien ya estaban creados y en proceso de aplicación, permitieron afinar y corregir algunos aspectos que aún quedaban pendientes. Como resultado final de la implementación de HPD iniciada el año pasado y llevada a cabo en dos etapas, se concluyeron 5 ENC's y 3 Cartas Papel.



Creación de Capacidades



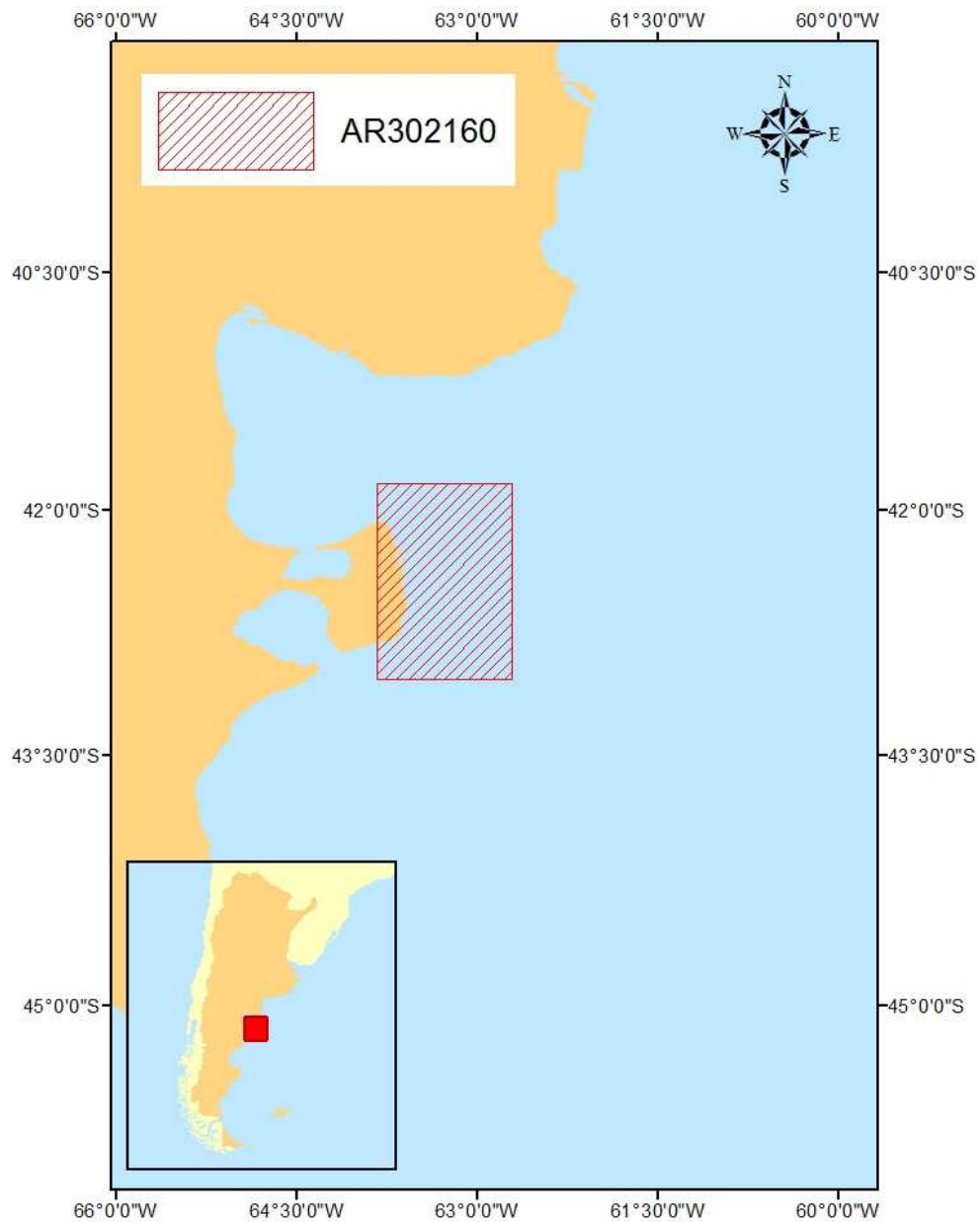
ENCs PRODUCIDAS CON HPD

Nº DE CARTA	TITULO DE LA ENC	ESCALA
AR402770	Boca del Golfo San José	1 : 22.000
AR302160	De Faro Punta Norte a Faro Punta Delgada	1 : 90.000
AR403560	Bahía Solano, Caleta Córdova y Olivares	1 : 22.000
AR420010	Pontón Prácticos Recalada	1 : 22.000
AR402640	Golfo Nuevo. De Punta Arco a Punta Loma	1 : 22.000



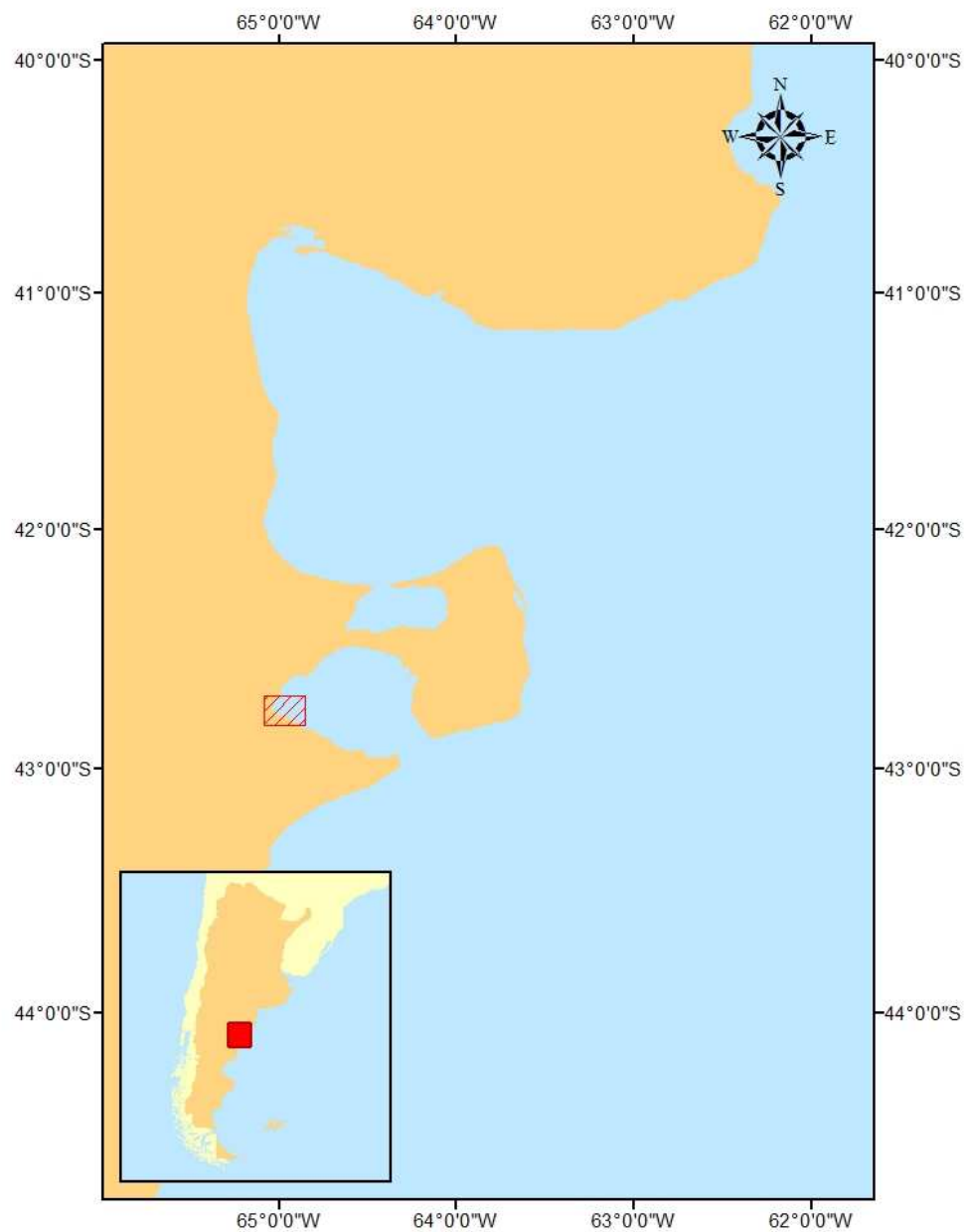
Celda producida con HPD

AR302160

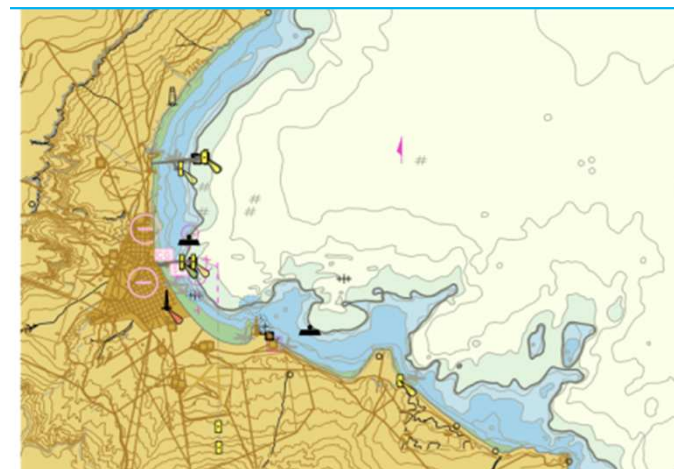


AR302160

AR402640

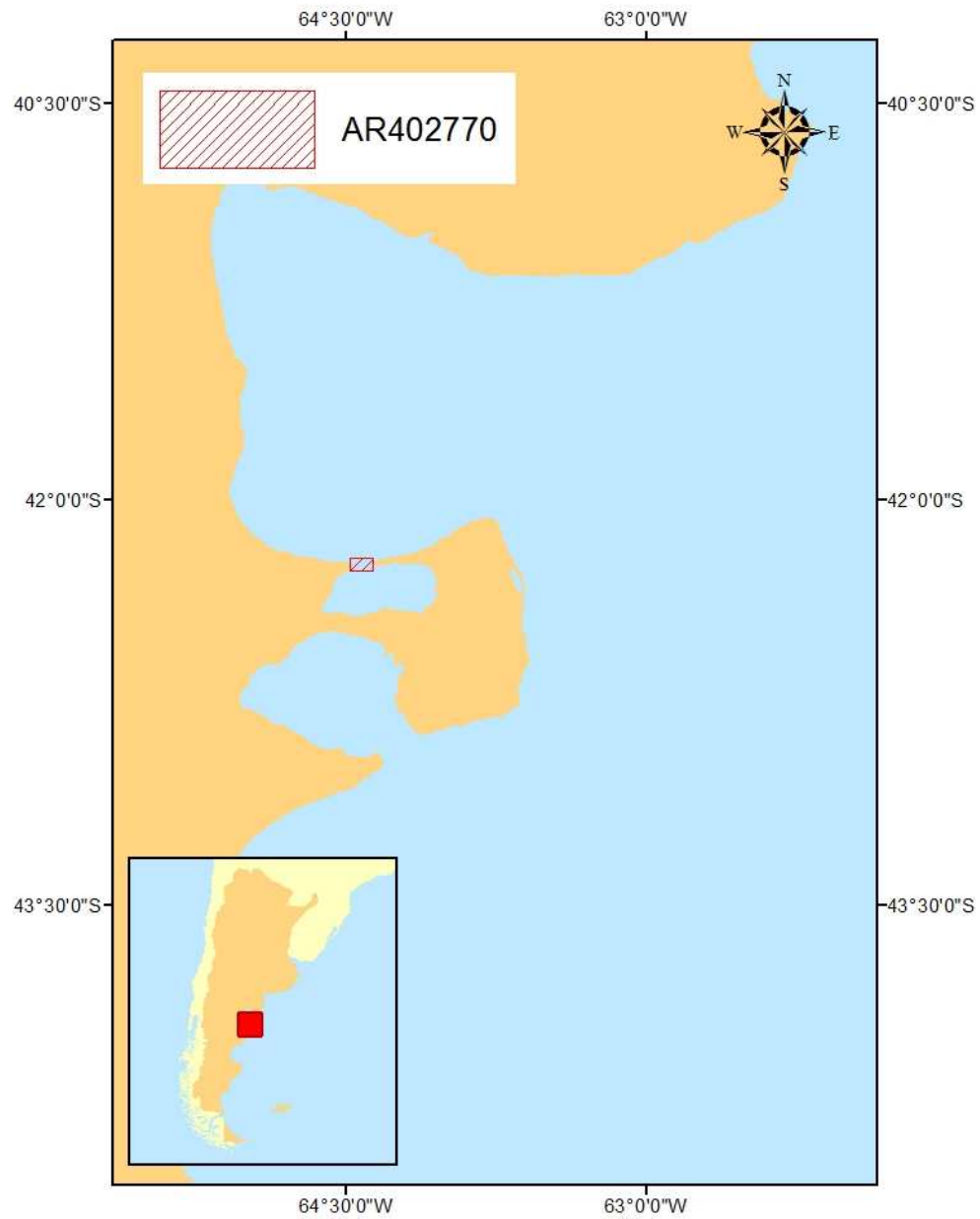


Celda producida con HPD

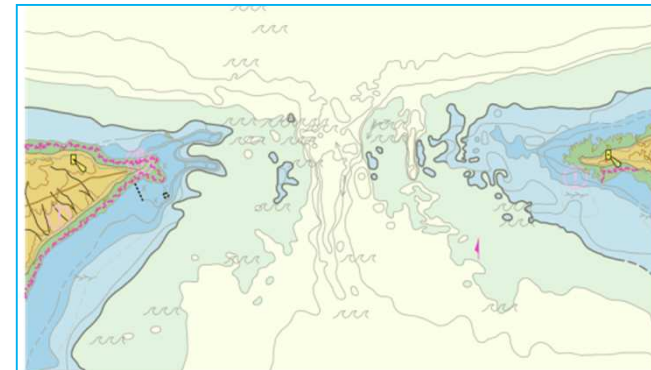


AR402640

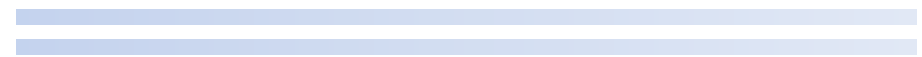
AR402770



Celda producida con HPD



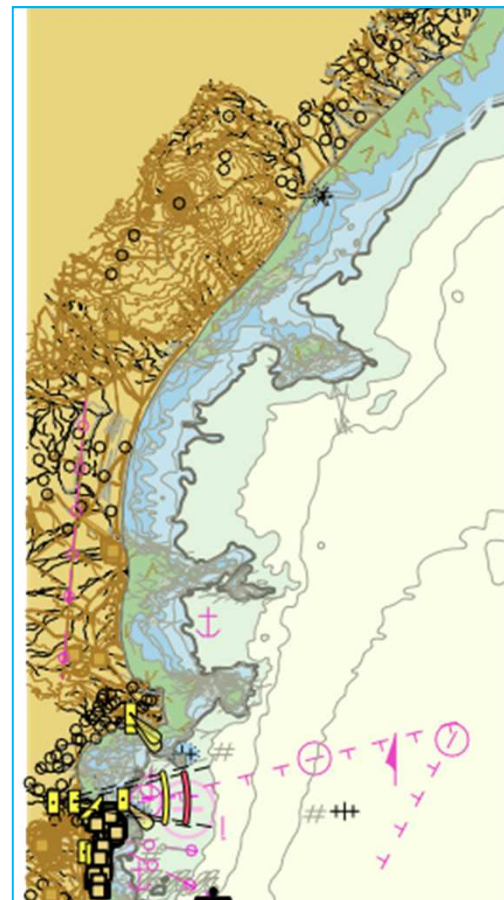
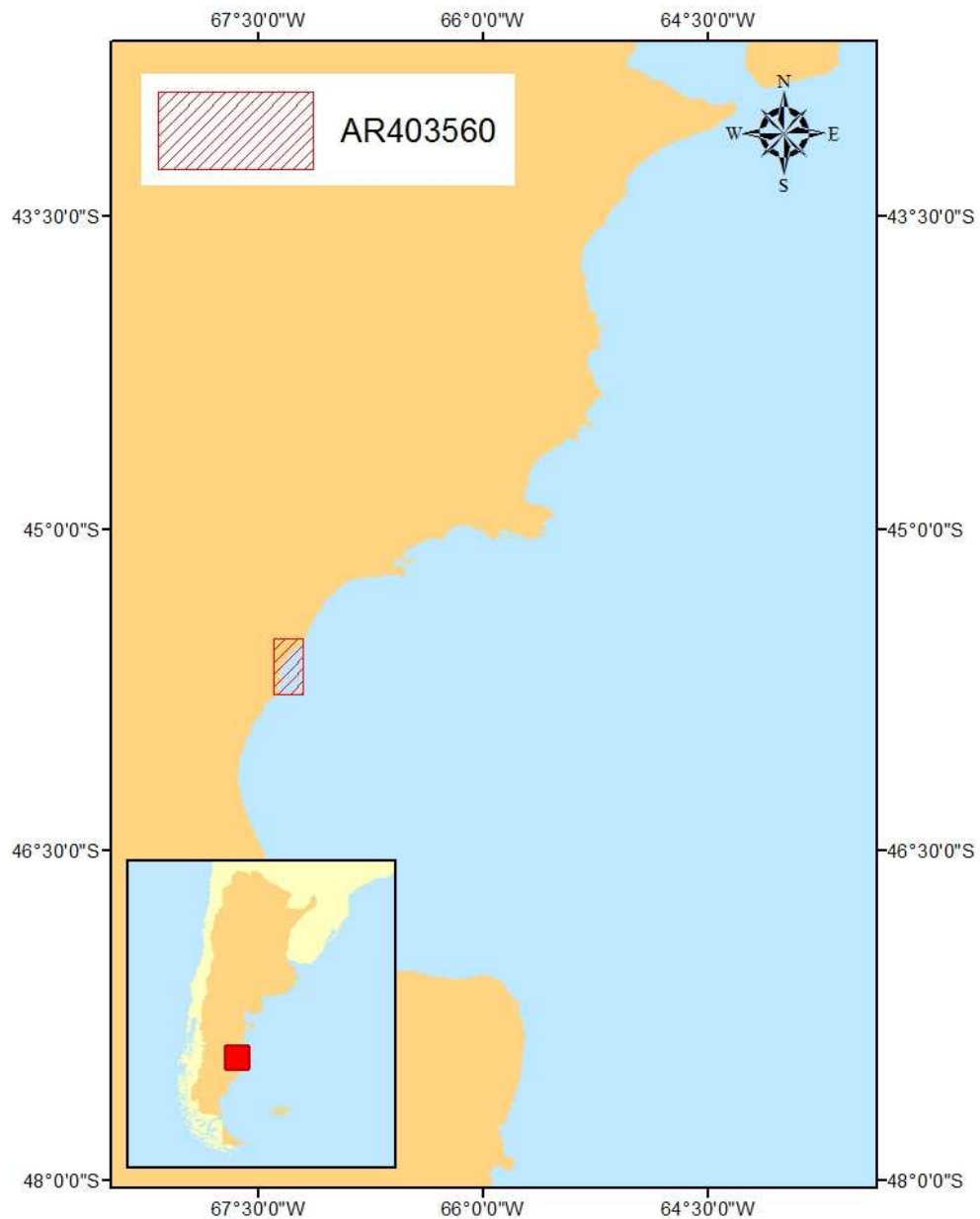
AR402770





Celda producida con HPD

AR403560

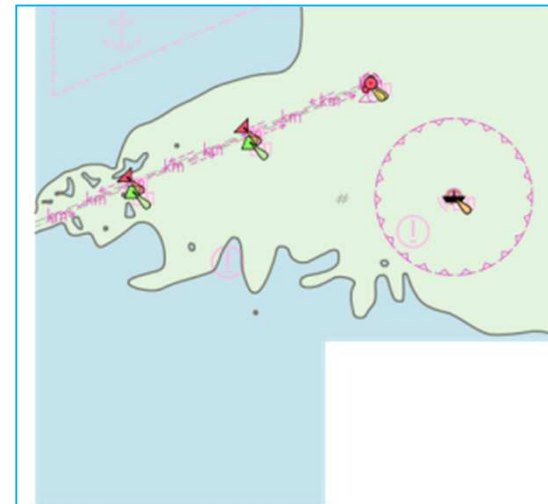
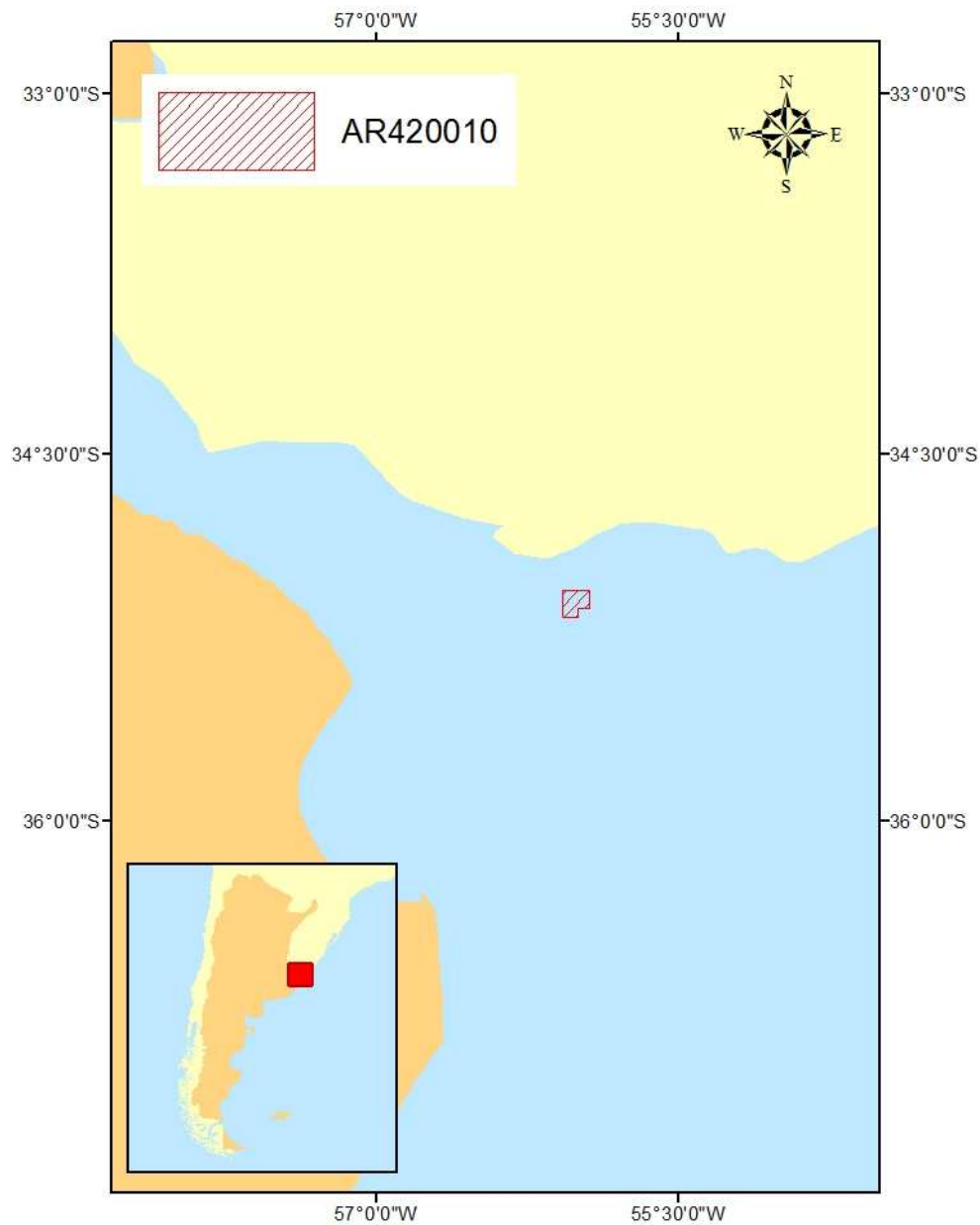


AR403560

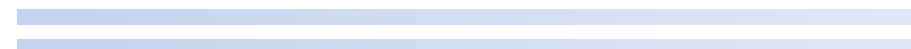


Celda producida con HPD

AR420010



AR420010

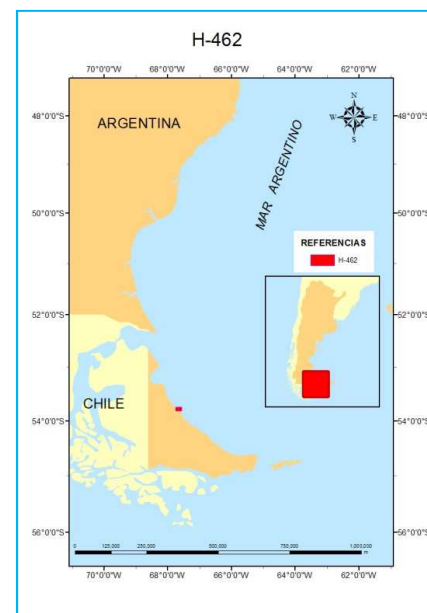


Creación de Capacidades



CARTAS PAPEL PRODUCIDAS CON HPD

Nº DE CARTA	TITULO DE LA CARTA	ESCALA
H-216	De Faro Punta Norte a Faro Punta Delgada	1 : 120.000
H-356	Caletas Córdova y Olivares	1 : 20.000
H-462	Río Grande	1 : 15.000



Creación de Capacidades



- **“Curso de Especialización en Hidrografía para Oficiales Navales y Estudiantes Civiles” (Cat. “B”)**. ante el comité Consultivo Internacional de la FIG / OHI / ACI y de acuerdo a las Normas de Competencia para Hidrógrafos (S-5 Undécima Edición, 2010). Escuela de Ciencias del Mar. ***Egresaron cuatro oficiales de la Armada Argentina y dos de Venezuela.***
- **“Licenciatura en Cartografía” (Cat. “A”) en Cartografía Náutica** ante el comité Consultivo Internacional de la FIG / OHI / ACI y de acuerdo a las Normas de Competencia para Cartógrafos Náuticos (S-8 Tercera Edición, 2010). Escuela de Ciencias del Mar. ***Egresaron dos alumnos, de los cuales uno es argentino y el otro venezolano.***

Actividades Oceanográficas



IOC/IHO B-6 “Normalización de los nombres de las formas del relieve submarino”

- Revisión y actualización permanente de la traducción al español de la nueva versión de la publicación.
- Revisión y actualización de las definiciones de los términos genéricos de geoformas para la confección de la versión web.

Actividades Oceanográficas



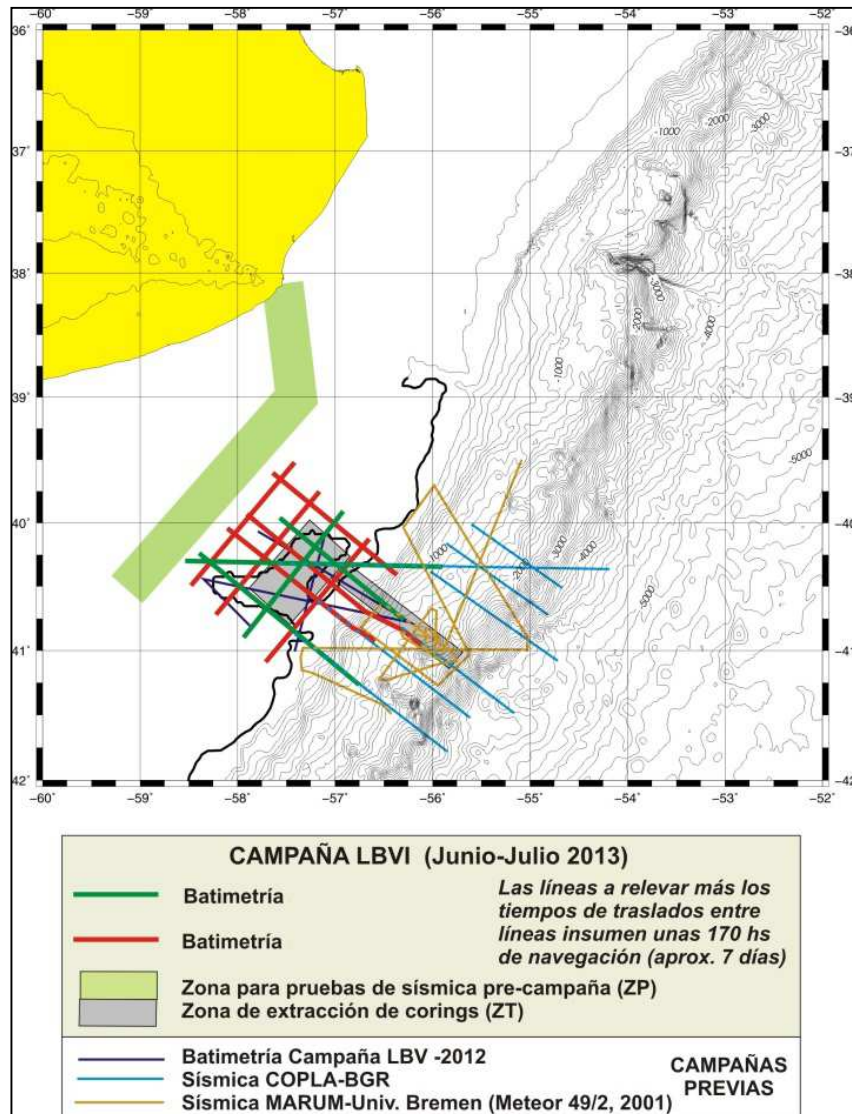
CAMPAÑA LITORAL BONAERENSE VI

Fecha: junio - julio de 2013

Marco: proyecto de investigación y reconocimiento geológico - geofísico del margen continental argentino y estudios paleoceanográficos contribuyentes a estudios del cambio climático global.

Datos: se registraron datos batimétricos oceánicos y se colectaron muestras geológicas del fondo y subfondo marino en el talud continental.

Embarcación: Buque Oceanográfico "Puerto Deseado"



Actividades Oceanográficas



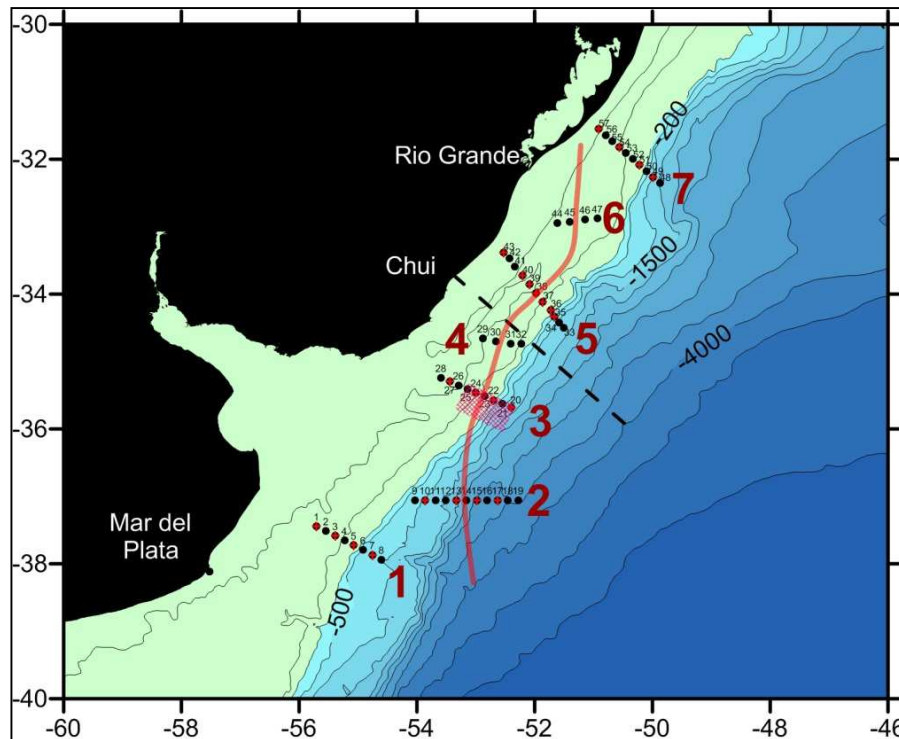
CAMPAÑA SACC - STSF

Fecha: octubre de 2013

Proyecto: Export of shelf waters along the Subtropical Shelf Front: A one way ticket? (Exportación de las aguas de la plataforma continental a lo largo del Frente Subtropical de la Plataforma (STSF): Un boleto de ida?)

Objetivos:

- Determinar si el STSF es un sitio preferencial para el intercambio de aguas entre la plataforma continental y el océano profundo.
- Determinar los cambios de las propiedades físicas, biológicas, y biogeoquímicas característicos de las aguas de la plataforma a lo largo del STSF y su variabilidad a corto período.



El proyecto es una colaboración internacional en la que participan investigadores de instituciones académicas de Argentina, Brasil, Chile, Estados Unidos y Uruguay.

Actividades y participación en los grupos de trabajo



- SNPWG: Standardization of Nautical Publications Working Group.
- CPRNW: IHO Commission on Promulgation of Radio Navigational Warnings.
- SCUFN: Sub-Committee on Undersea Feature Names.
- IBCSO: International Bathymetric Chart of the Southern Ocean.
- MSDIWG: Marine Spatial Data Infrastructure Working Group.
- WWNWS: World-Wide Navigational Warning Service Sub-Committee.
- Comité e-Nav de la Asociación Internacional de Señalización Marítima (AISM-IALA).



Conclusiones

El SHN continúa la confección de ENC's planificadas, las que son distribuidas a través del IC-ENC.

Del total de 63 cartas planificadas para 2013 en el área de la CHAtSO se produjeron hasta la fecha 49 celdas y al sur de los 47° 20' fueron publicadas 13 celdas adicionales.

