



REPORTE NACIONAL DO BRASIL

CHATSO

8ª Reunião – 2014





REPORTE NACIONAL BRASILEIRO



- Roteiro:
 - Levantamientos Hidrográficos (LH) realizados em 2013;
 - Situación del Plano Cartográfico Náutico;
 - Cartas náuticas electrónicas (ENC);
 - Creación de capacidades;
 - Hidrovia Uruguai-Brasil; y
 - Conclusión.



REPORTE NACIONAL BRASILEIRO



- Levantamientos Hidrográficos (LH) em 2013:
 - GEBCO/Oceanografía: 09 comisiones;
 - Actualización cartográfica em:
 - Bahía de Todos os Santos – Puertos de Aratu y Salvador (03);
 - Bahía de Guanabara – Puerto de Rio de Janeiro;
 - Puerto de Santos;y
 - Bahía da Ilha Grande.



REPORTE NACIONAL BRASILEIRO



- Levantamientos Hidrográficos (LH) em 2013:
 - La DHN por medio del Centro de Hidrografía de la Marinha (CHM) es responsable por el control de los levantamientos hidrográficos llevados a cabo por entidades extra-MB. Desde la última reunión hasta la fecha, fueron analizados 490 levantamientos enviados por estas entidades;
 - Estos datos, caso sejan validado por los analistas capacitados del CHM (control de calidad), también serán utilizados para actualizar los documentos cartográficos náuticos (2 fuentes de datos para las cartas náuticas).



REPORTE NACIONAL BRASILEIRO



- Plan Cartográfico Náutico (2013):
 - Cartera actual: 728 cartas (638 CHATSO) + croquis;
 - 1ª e nuevas ediciones: 9 cartas náuticas;
 - 5 nuevas ENC;
 - Plan de Cartas INT: 2014/2015; y
 - 435 cartas náuticas raster disponibles en el sitio de la DHN.



REPORTE NACIONAL BRASILEIRO



- Plan Cartográfico Náutico (2013):
 - Extracto de la publicación C-55 (actualización MAI2013):

Status of nautical charting within the limits of the EEZ

A = percentage covered by INT series, or a paper chart series meeting the standards in M-4.

B = percentage covered by Raster Navigational Charts (RNCs) meeting the standards in S-61.

C = percentage covered by ENC's meeting the standards in S-57.

Purpose/Scale	A	B	C
Offshore passage/Small	90	100	90
Landfall and Coastal passage/Medium	71	82	71
Approaches and Ports/Large	100	100	100
% of Group A showing depths in metres	100		
% of Group A referenced to a satellite datum	75		



REPORTE NACIONAL BRASILEIRO



- Cartas náuticas electrónicas (ENC):

Nº Celda	Tipo	Título
BR221030	UB2	De Fortaleza a Natal
BR321300	UB3	Do Rio Araguari a Ilha das Flechas
BR321400	UB3	Do Machadinho a Ponta Quatipuru
BR322300	UB3	Da Ponta do Pregó a Aracaju
BR501105	UB5	Porto de Madre de Deus



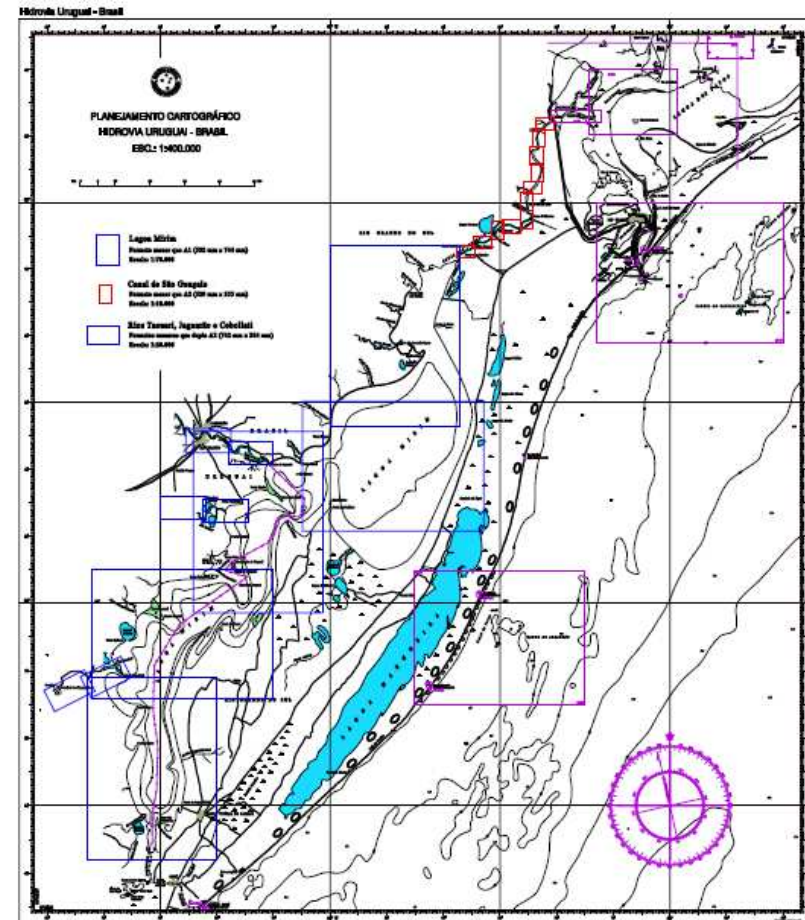
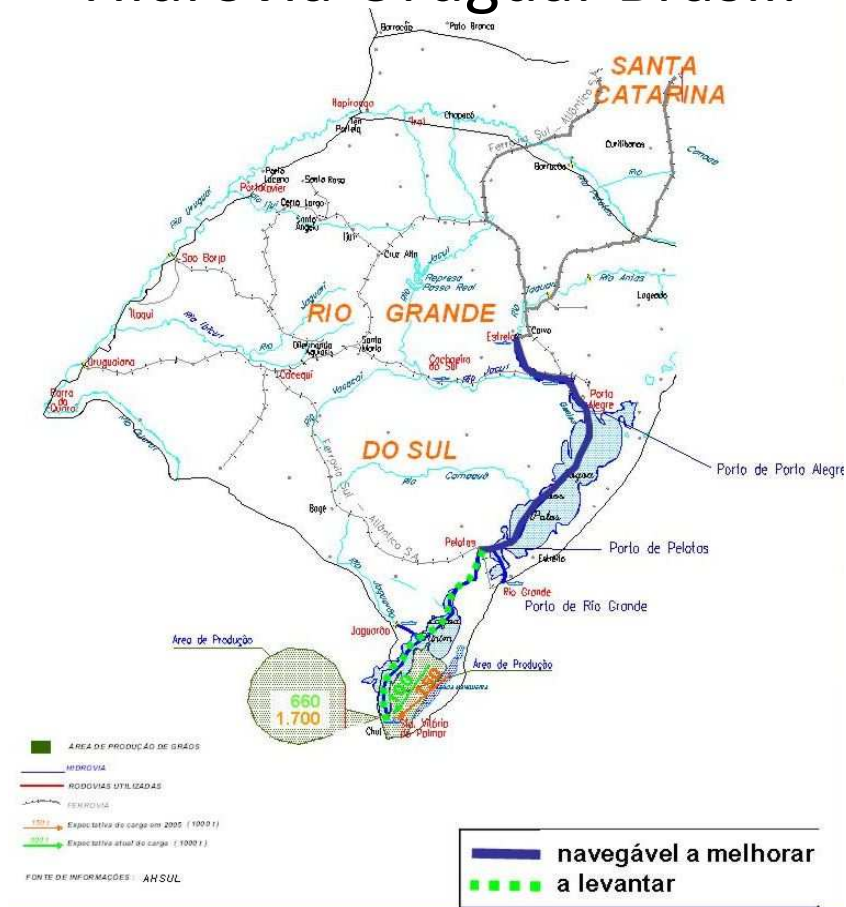
REPORTE NACIONAL BRASILEIRO



- Creación de capacidades:
 - Personal interno: cursos em Hidrografía, inglés, procesamiento de datos, Caris HPD e Caris Bathy, talleres y cursos en el extranjero; y
 - Personal externo: taller sobre levantamientos hidrográficos y Hidrografía (JAN2013) y Curso de Batimetria Multihaz (NOV2013).

REPORTE NACIONAL BRASILEIRO

- Hidrovia Uruguai-Brasil:





REPORTE NACIONAL BRASILEIRO



- Conclusión:
 - Desafíos: HPD, Bathy Database, nuevo Plan Cartográfico Náutico Brasileño, etc...
 - DHN sigue produciendo cartas e documentos náuticos de confianza en la zona bajo jurisdicción brasileña (NAVAREA V), manteniendo la certificación acreditada ISO 9001 en la planificación y construcción de las cartas náuticas brasileñas.



RESTARÁ SEMPRE MUITO O QUE FAZER

***Para más información,
e-mail: paulo@chm.mar.mil.br
cartografia@chm.mar.mil.br***